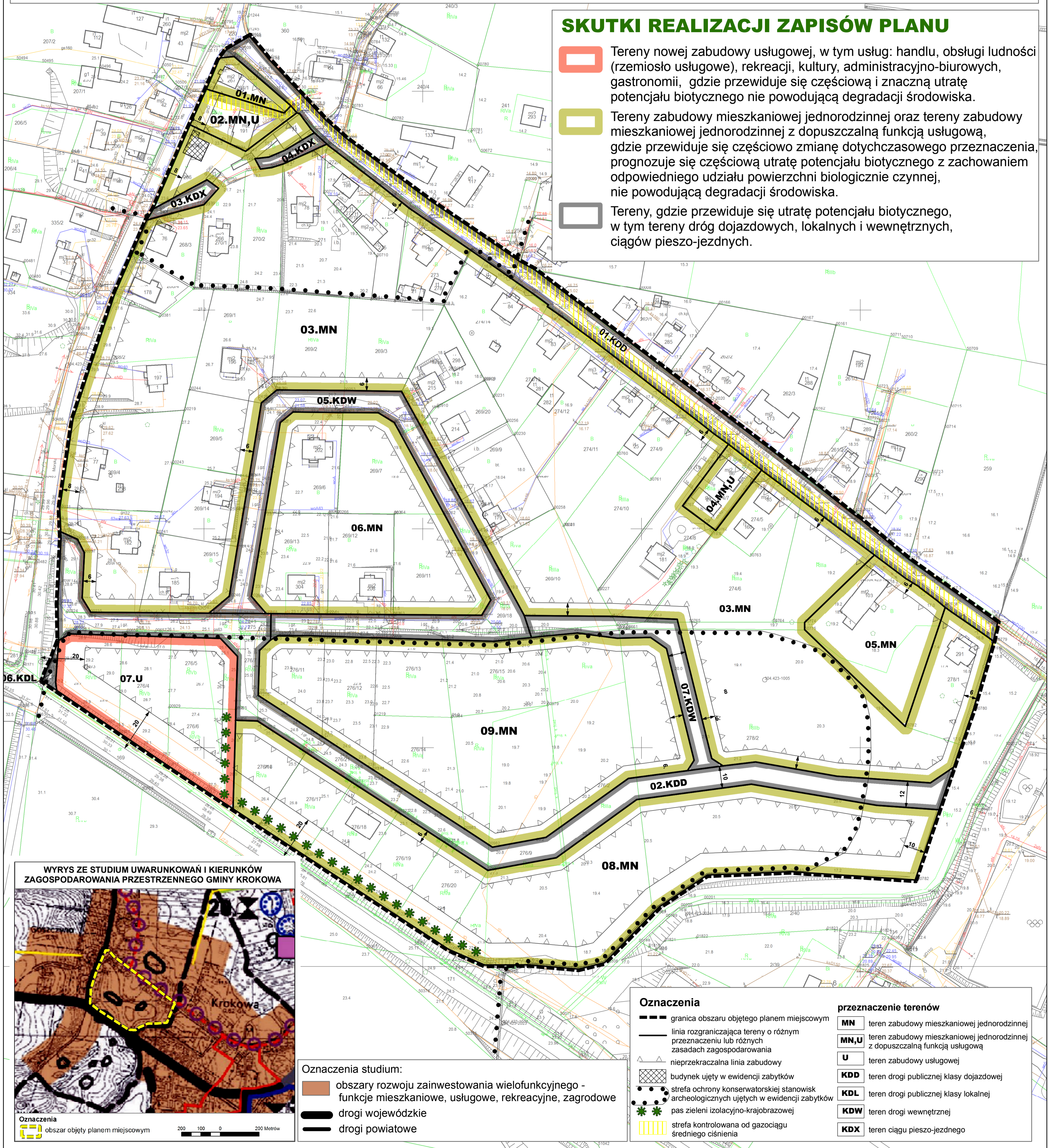


# PROGNOZA ODDZIAŁYWANIA NA ŚRODOWISKO MIEJSCOWEGO PLANU ZAGOSPODAROWANIA PRZESTRZENNEGO DLA FRAGMENTU WSI GOSZCZYNO, GMINA KROKOWA

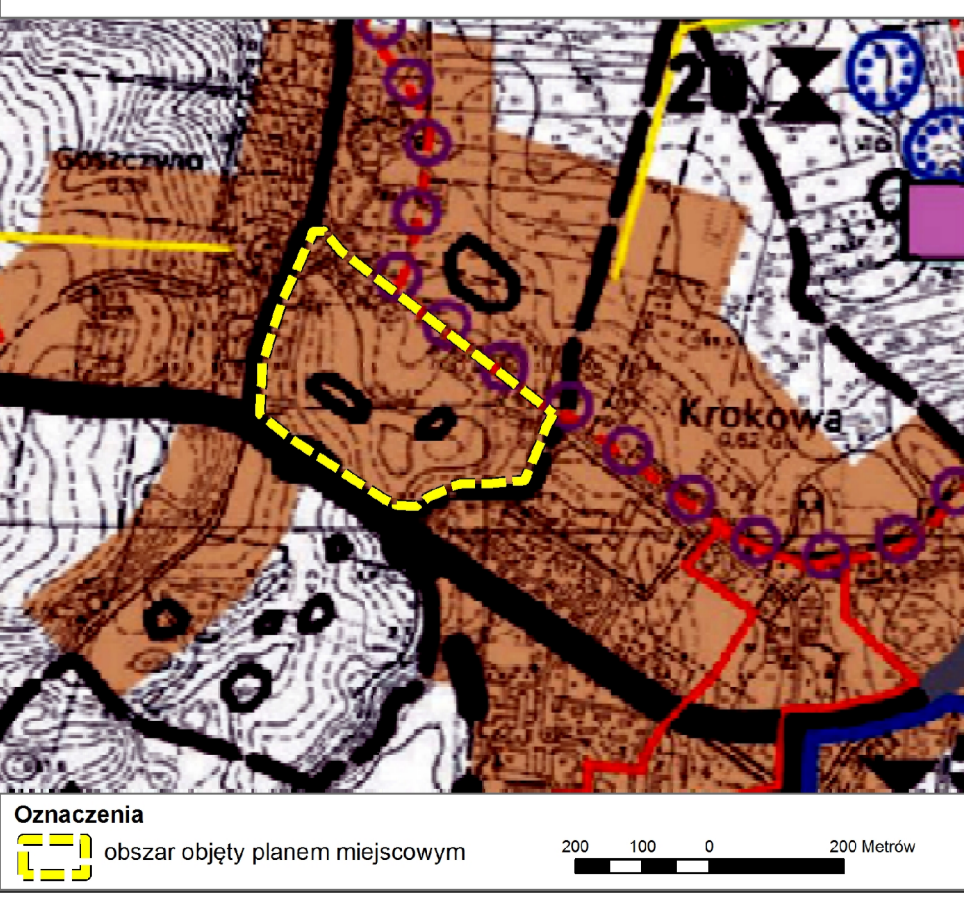
skala 1:1000

## SKUTKI REALIZACJI ZAPISÓW PLANU

- Tereny nowej zabudowy usługowej, w tym usług: handlu, obsługi ludności (rzemiosło usługowe), rekreacji, kultury, administracyjno-biurowych, gastronomii, gdzie przewiduje się częściową i znaczną utratę potencjału biotycznego nie powodującą degradacji środowiska.
- Tereny zabudowy mieszkaniowej jednorodzinnej oraz tereny zabudowy mieszkaniowej jednorodzinnej z dopuszczalną funkcją usługową, gdzie przewiduje się częściową zmianę dotychczasowego przeznaczenia, prognozuje się częściową utratę potencjału biotycznego z zachowaniem odpowiedniego udziału powierzchni biologicznie czynnej, nie powodującą degradacji środowiska.
- Tereny, gdzie przewiduje się utratę potencjału biotycznego, w tym tereny dróg dojazdowych, lokalnych i wewnętrznych, ciągów pieszo-jezdnych.



**WYRYS ZE STUDIUM UWARUNKOWAŃ I KIERUNKÓW ZAGOSPODAROWANIA PRZESTRZENNEGO GMINY KROKOWA**



- Oznaczenia studium:**
- obszary rozwoju zainwestowania wielofunkcyjnego - funkcje mieszkaniowe, usługowe, rekreacyjne, zagrodowe
  - drogi wojewódzkie
  - drogi powiatowe

- Oznaczenia**
- granica obszaru objętego planem miejscowym
  - linia rozgraniczająca tereny o różnym przeznaczeniu lub różnych zasadach zagospodarowania
  - nieprzekraczalna linia zabudowy
  - budynek ujęty w ewidencji zabytków
  - strefa ochrony konserwatorskiej stanowisk archeologicznych ujętych w ewidencji zabytków
  - pas zieleni izolacyjno-krajobrazowej
  - strefa kontrolowana od gazociągu średniego ciśnienia
- przeznaczenie terenów**
- MN** teren zabudowy mieszkaniowej jednorodzinnej
  - MN,U** teren zabudowy mieszkaniowej jednorodzinnej z dopuszczalną funkcją usługową
  - U** teren zabudowy usługowej
  - KDD** teren drogi publicznej klasy dojazdowej
  - KDL** teren drogi publicznej klasy lokalnej
  - KDW** teren drogi wewnętrznej
  - KDX** teren ciągu pieszo-jezdnego