

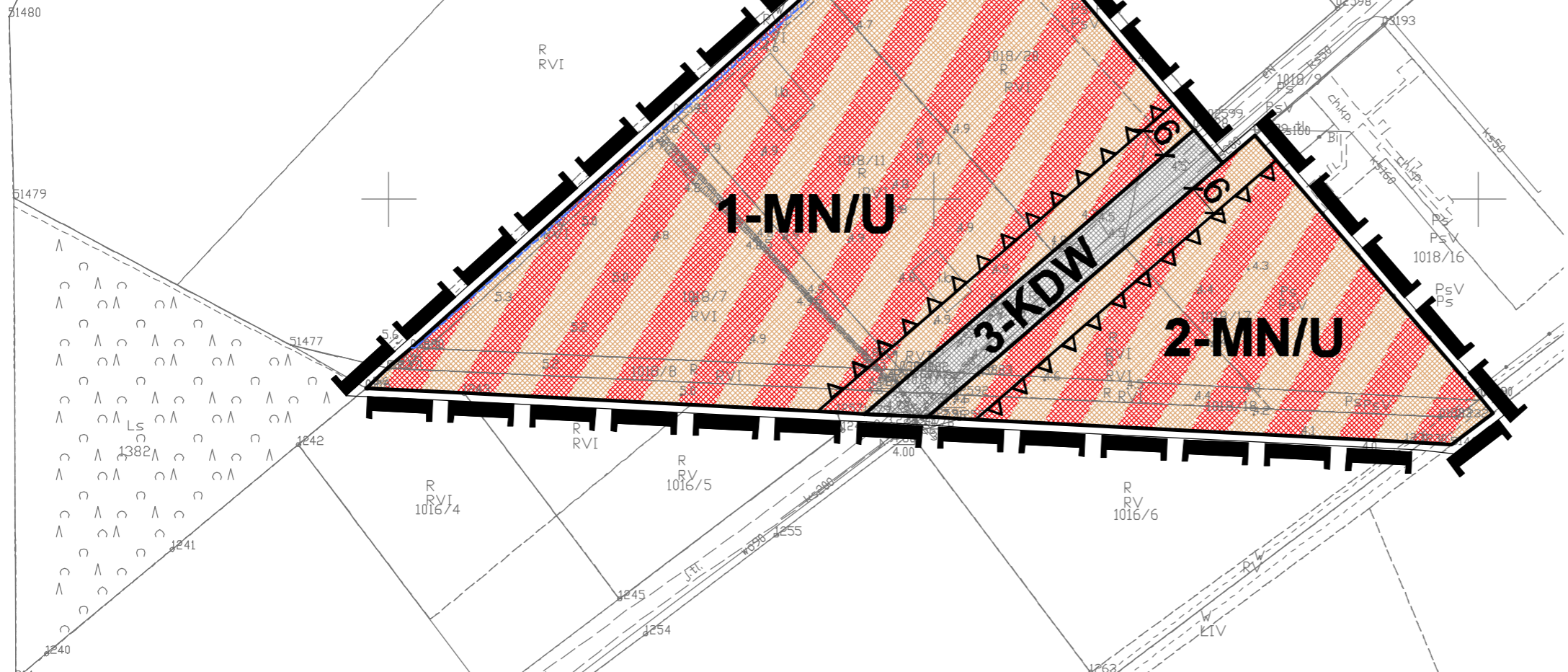
# MIEJSCOWY PLAN ZAGOSPODAROWANIA PRZESTRZENNEGO dla północno wschodniego fragmentu wsi Wierzucino, gmina Krokowa

## WYRYS ZE STUDIUM UWARUNKOWAŃ I KIERUNKÓW ZAGOSPODAROWANIA PRZESTRZENNEGO GMINY KROKOWA



- Oznaczenia:**
- granica administracyjna gminy
  - granice wsi obrotowych
  - tereny wód otwartych
  - tereny lasów
  - teren zamknięty
- Strefy funkcjonalne**
- obszary rozwoju zainwestowania wielofunkcyjnego - funkcje mieszkaniowe, usługowe, rekreacyjne, zagrodowe
  - obszary rozwoju funkcji sportu i rekreacji - kompleksy urządzeń terenowych
  - pole golfowe z dopuszczeniem towarzyszącej zabudowy mieszkaniowej
  - rejon lokalizacji ośrodków sportów wodnych i kąpielisk
  - obszary rozwoju przemysłu nieuciążliwego, w tym Pomorska Specjalna Strefa Ekonomiczna - Teren Zarzawiec
  - obszary rolnicze i zieleni krajobrazowej
  - obszar wydm i plaż nadmorskich
- Ochrona przyrody - ustanowione i planowane formy ochrony**
- granica Nadmorskiego Parku Krajobrazowego
  - granica otuliny Nadmorskiego Parku Krajobrazowego
  - obszar chronionego krajobrazu

granica opracowania planu



STAROSTWO POWIATOWE W PUCKU  
ul. Orzeszkowej 5

Organ prowadzący biuro geodezyjne i kartograficzne	Biuro GOSKAROSTA PUCKI
Identyfikator ewidencyjny no. zasobu	4197GK7608
Nazwa materiału zasobu	623.21.2.3
Data wykonania kopii	2022.02.28
Linie, nazwisko i podpis osoby reprezentującej organ	Michał Fikus

### OZNACZENIA PLANU I USTALENIA PLANU

#### 1.1. Ustalenia ogólne:

- granica obszaru objętego opracowaniem planu
- linie rozgraniczające tereny o różnym przeznaczeniu lub różnych zasadach zagospodarowania
- 01-AB** sposób oznaczenia terenu: 01 - numer terenu  
AB - przeznaczenie terenu

#### 1.2. Przeznaczenie terenów:

- MN/U** tereny zabudowy mieszkaniowej jednorodzinnej i usługowej
- KDW** tereny dróg wewnętrznych

#### 1.2. Zasady ochrony środowiska, przyrody i krajobrazu:

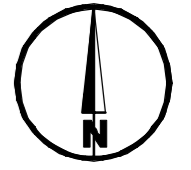
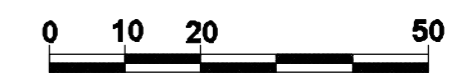
obszar planu znajduje się w granicach Nadmorskiego Obszaru Chronionego Krajobrazu i otuliny Nadmorskiego Parku Krajobrazowego

#### 1.3. Parametry i wskaźniki kształtowania zabudowy i zagospodarowania terenu

- nieprzekraczalna linia zabudowy

#### II INFORMACJE NIE BĘDĄCE USTALENIAMI PLANU

- rów melioracyjny do zachowania



**MIEJSCOWY PLAN ZAGOSPODAROWANIA PRZESTRZENNEGO**  
dla północno wschodniego fragmentu wsi Wierzucino, gmina Krokowa

Załącznik nr 1 do uchwały nr ..... Rady Gminy Krokowa z dnia ..... 2022 roku

---

**SKALA 1:1000**

Sporządzający: **Wójt Gminy Krokowa**

---

<b>GKK</b> ARCHITEKCI	Zespół autorski:	mgr inż. arch. Małgorzata Ossowska
	główny projektant:	osobnik POIU nr wpisu G-155/2003
	projektanci:	mgr inż. arch. Anna Król mgr inż. arch. Olga Łętowska