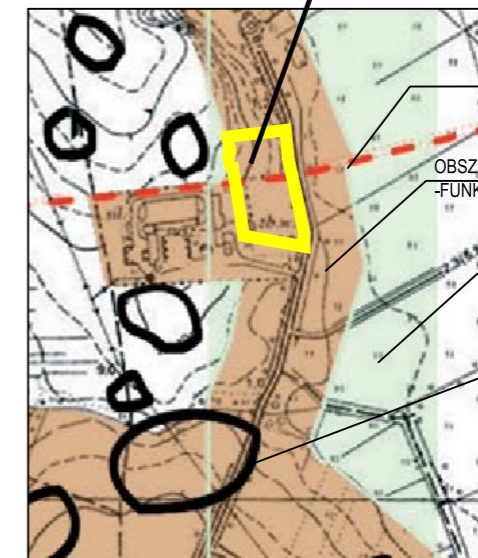


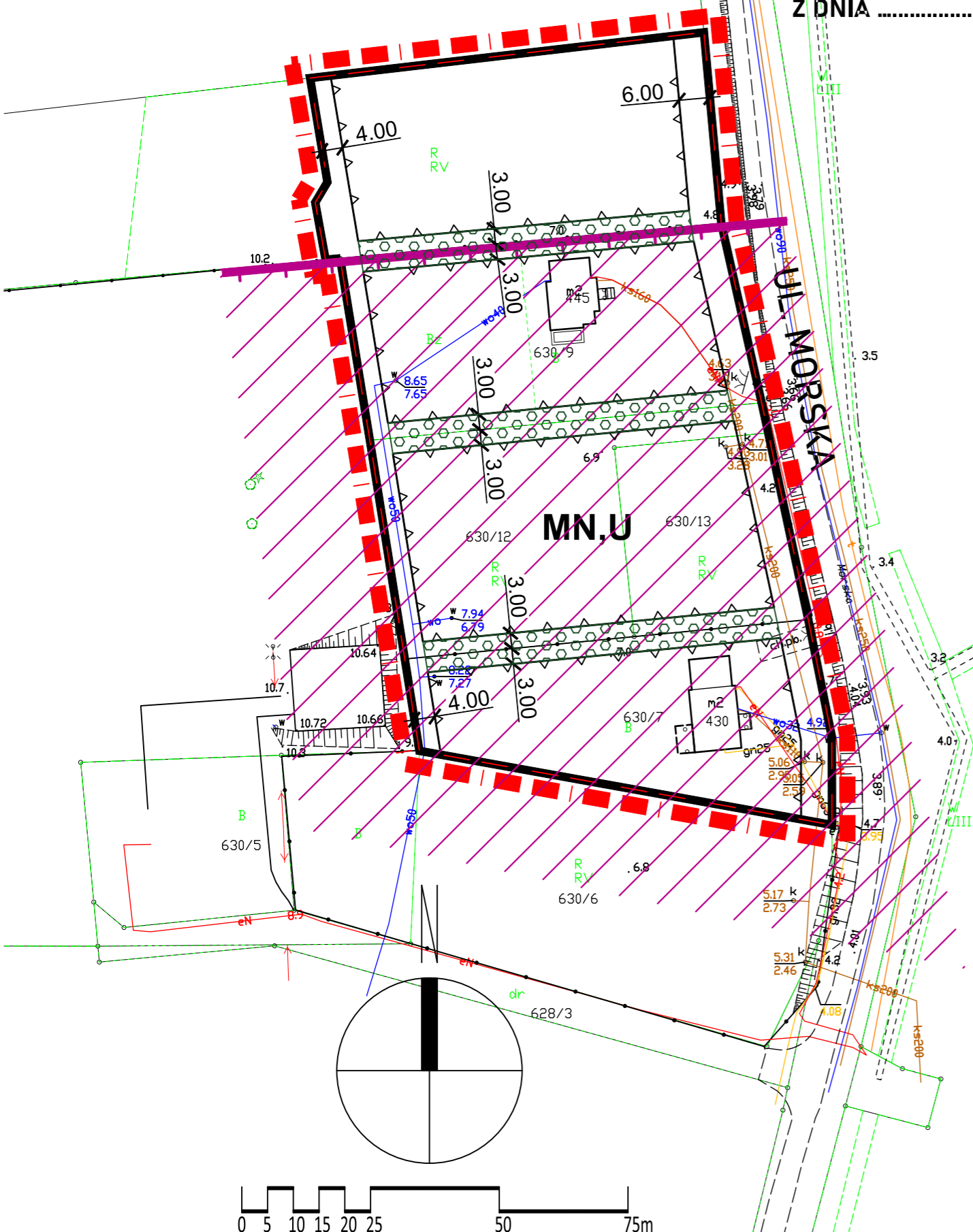
**MIEJSCOWY PLAN ZAGOSPODAROWANIA PRZESTRZENNEGO DLA FRAGMENTU  
 WSI WIERZCHUCINO, GMINA KROKOWA  
 RYSUNEK PLANU, SKALA 1:1000  
 ZAŁĄCZNIK NR 1 DO UCHWAŁY NR..... RADY GMINY KROKOWA  
 Z DNIA .....**

WYRYS Z OBOWIĄZUJĄCEGO STUDIUM UWARUNKOWAN I KIERUNKÓW  
 ZAGOSPODAROWANIA PRZESTRZENNEGO GMINY KROKOWA

LOKALIZACJA TERENU OBJĘTEGO OPRACOWANIEM



- STREFA OCHRONY KRAJOBRAZOWEJ "K"
- OBSZARY ROZWOJU ZAINWESTOWANIA WIELOFUNKCYJNEGO  
-FUNKCJE MIESZKANIOWE, USŁUGOWE, REKREACYJNO, ZAGRODOWE
- OBSZARY CHRONIONEGO KRAJOBRAZU
- STREFA OCHRONY ARCHEOLOGICZNEJ "OW-2"



- GRANICA OBSZARU OBJĘTEGO PLANEM
- LINIE ROZGRANICZAJĄCE TERENY O RÓŻNYM PRZEZNACZENIU I RÓŻNYCH ZASADACH ZAGOSPODAROWANIA
- MAKSYMALNE NIEPRZEKRACZALNE LINIE ZABUDOWY
- MN,U** TEREN ZABUDOWY MIESZKANIOWEJ JEDNORODZINNEJ | TEREN ZABUDOWY USŁUGOWEJ
- NADMORSKI OBSZAR CHRONIONEGO KRAJOBRAZOWA, OTULINA NADMORSKIEGO PARKU KRAJOBRAZOWEGO - CAŁY OBSZAR OBJĘTY PLANEM
- GRANICA STREFY OCHRONY EKSPOZYCJI KRAJOBRAZU HISTORYCZNEGO ZESPOŁU RURALISTYCZNEGO WSI WIERZCHUCINO
- STREFA ZIELENI KRAJOBRAZOWEJ

**MIEJSCOWY PLAN ZAGOSPODAROWANIA PRZESTRZENNEGO DLA FRAGMENTU  
 WSI WIERZCHUCINO, GMINA KROKOWA  
 RYSUNEK PLANU, SKALA 1:1000  
 ZAŁĄCZNIK NR 1 DO UCHWAŁY NR..... RADY GMINY KROKOWA  
 Z DNIA .....**

GŁÓWNY PROJEKTANT MGR INŻ. ARCH. JAKUB SIENIAWSKI  
 uprawniony do sporządzania MPZP na podstawie art. 5 pkt 3 ustawy z dnia 27 marca 2003 r. o p. i z.p.

PROJEKTANT MGR INŻ. ARCH. GABRIELA SIENIAWSKA  
 uprawnienia do projektowania w planowaniu przestrzennym nr 344/88

DATA OPRACOWANIA: WRZESIEŃ 2021 R.

**PRACOWNIA ARCHITEKTURY STUDIOPROJEKT**  
 architekt: Jakub Sieniawski  
 ul. Isłana 40, 83-010 Retemnia  
 t.: 6 06 3 70 7 3 5  
 e: pracownia@studioprojekt.com  
 nip: 937 087 07 71

**PROJEKTOWANIE ARCHITEKTURA + URBANISTYKA**