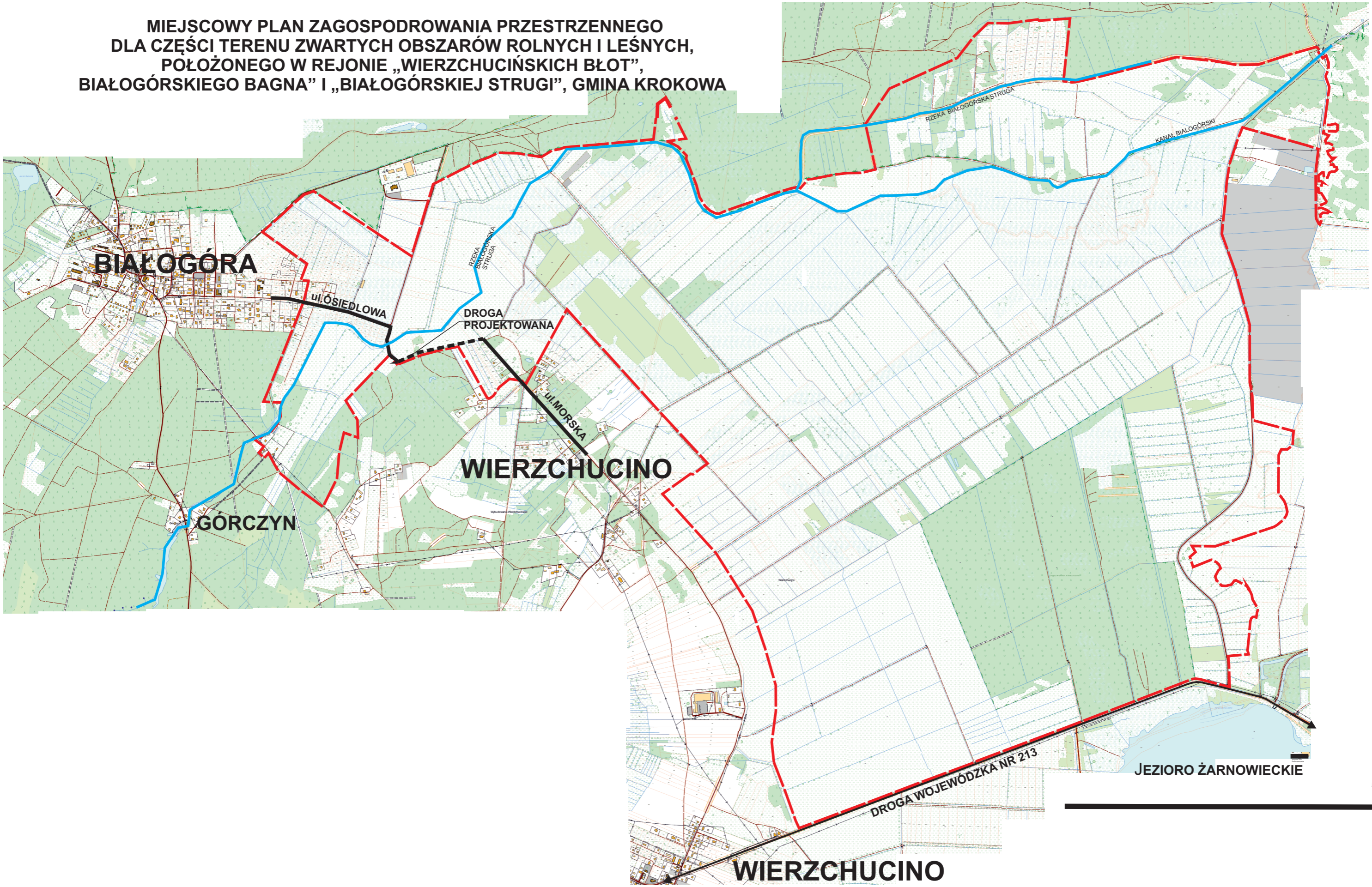


**MIEJSCOWY PLAN ZAGOSPODROWANIA PRZESTRZENNEGO
DLA CZĘŚCI TERENU ZWARTYCH OBSZARÓW ROLNYCH I LEŚNYCH,
POŁOŻONEGO W REJONIE „WIERZCHUCIŃSKICH BŁOT”,
BIAŁOGÓRSKIEGO BAGNA” I „BIAŁOGÓRSKIEJ STRUGI”, GMINA KROKOWA**



 **GRANICA TERENU OBJĘTEGO
MIEJSCOWYM PLANEM ZAGOSPODARWANIA PRZESTRZENNEGO
SKALA 1:25 000**