

Prognoza oddziaływania na środowisko projektu miejscowego planu zagospodarowania przestrzennego dla wsi Kłanino w gminie Krokowa.

ANEKS GRUDZIEŃ 2017 r.

1. W związku z uwagami zawartymi w Postanowieniu Pomorskiego Wojewódzkiego Konserwatora Zabytków w Gdańsku, pismo znak ZN.5150.86.2.2017.IT z dnia 28 kwietnia 2017 r. oraz pismo znak . ZN.5150.86.4.2017.IT z dnia 12 października 2017 r., których uwzględnienie stanowiło warunek uzgodnienia projektu miejscowego planu zagospodarowania przestrzennego dla wsi Kłanino w gminie Krokowa przez Pomorskiego Wojewódzkiego Konserwatora Zabytków w Gdańsku, ustalenia projektu planu zostały zmienione w zakresie Zasad ochrony dziedzictwa kulturowego i zabytków, w tym krajobrazów kulturowych, oraz dóbr kultury współczesnej, w zakresie:

- opisu obiektów wpisanych do rejestru zabytków nieruchomości województwa pomorskiego,
- wprowadzenia informacji o położeniu poszczególnych obiektów zabytkowych w terenach funkcjonalnych wydzielonych na rysunku planu,
- zasad lokalizacji odnawialnych źródeł energii w obrębie zespołu pałacowo – parkowego z folwarkiem,
- zasad odbudowy budynku ujętego w Gminnej Ewidencji Zabytków,
- zasad ochrony historycznych dróg i dziedziców.

Na Rysunek planu zmieniono:

- oznaczenia graficzne obiektów zabytkowych i objętych ochroną ustaleniami planu,
- zasięgi stref ochrony konserwatorskiej.

2. W związku z uwagami zawartymi w Postanowieniu Zarządu Dróg Wojewódzkich w Gdańsku, pismo znak WZDP.440-.19.2017.HS z dnia 26 kwietnia 2017 r. których uwzględnienie stanowiło warunek uzgodnienia projektu miejscowego planu zagospodarowania przestrzennego dla wsi Kłanino w gminie Krokowa przez Zarząd Dróg Wojewódzkich w Gdańsku, treść projektu uchwały zmieniono ustalenia dotyczące w zakresie zasad obsługi komunikacyjnej terenu 20.ZP (położonego w pobliżu drogi

wojewódzkiej nr 213) , ustalenia dotyczące zjazdów z drogi 001.KDD (połączonej z drogą wojewódzką nr 213), oraz zakazów ruchu i postoju pojazdów na terenie 005.KDW2 (który stanowi ciąg pieszy wzdłuż drogi wojewódzkiej nr 213).

Na rysunku planu wprowadzono lokalizację zjazdu na teren 20.ZP z drogi 001.KDD (poza strefą skrzyżowania z drogą wojewódzką nr 213).

Wprowadzone uzupełnienia i zmiany w żaden sposób nie wpłyną na pogorszenie stanu środowiska, a przede wszystkim na zmianę skutków środowiskowych realizacji ustaleń projektu planu, które zostały przeanalizowane i omówione w Prognozie... marzec 2017 r. Zapewniają właściwą ochronę walorów historycznych i krajobrazowych środowiska kulturowego.

Wprowadzone uzupełnienia dotyczące zasad obsługi komunikacyjnej w sąsiedztwie drogi wojewódzkiej nr 213 będą miały znaczenie pozytywne dla bezpieczeństwa ludzi i właściwego funkcjonowania ruchu drogowego.

Załącznikiem do niniejszego Aneksu jest: Rysunek miejscowego planu zagospodarowania przestrzennego dla wsi Kłanino w gminie Krokowa, grudzień 2017 r.

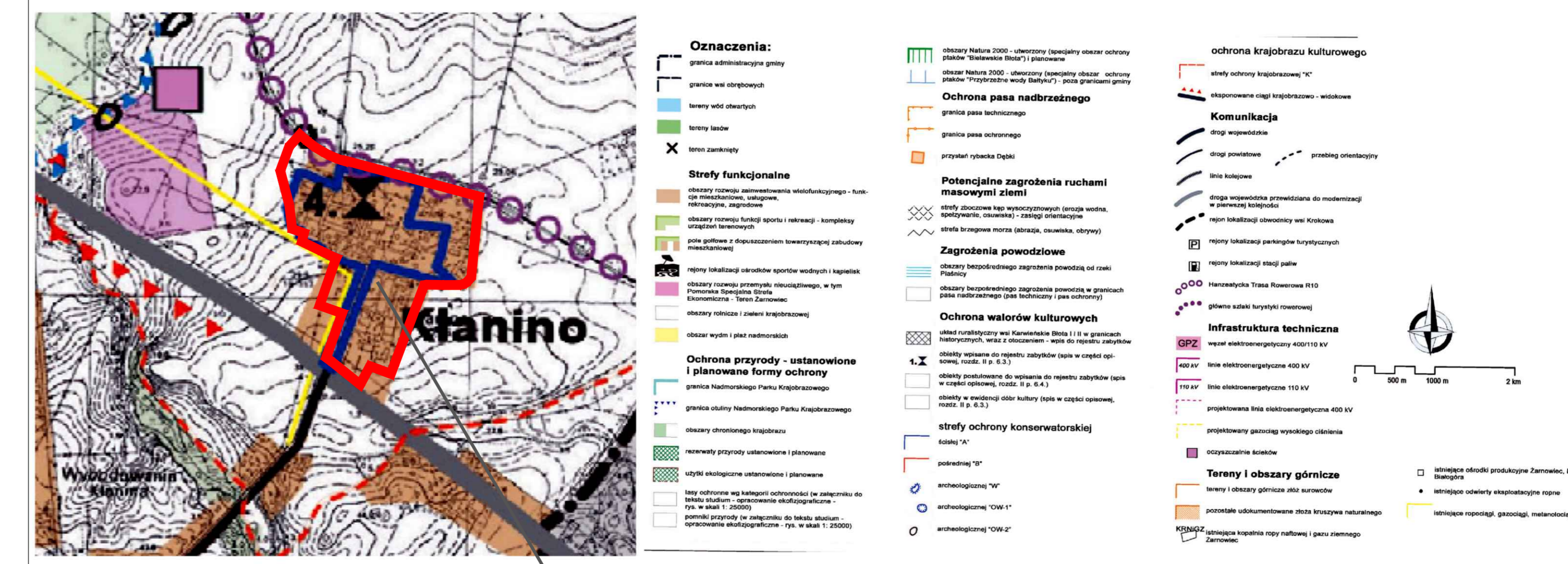
OCENA ODDZIAŁYWANIA NA ŚRODOWISKO USTALEN PLANU

U, PU, MN, MW, MU	tereny przeznaczone pod zabudowę, które utracą swoje wartości biotyczne, ale zachowana bądź odtworzona ich część, w formie zieleni przyobiektovej, zwiększy swój potencjał w wyniku nasadzeń drzew i krzewów zgodnych z warunkami siedliskowymi
KDD KDW1 KDW2 KDW3	tereny istniejących i planowanych ulic, ciągów pieszych i ścieżek rowerowych które nieodwracalnie utracą swoje wartości biotyczne, a tylko niewielka ich część została odtworzona w formie zieleni przyulicznej. Drzewostan wzdłuż dróg 001.KDD I 002.KDD zostanie zachowany
ZP, WS, R	tereny zieleni urządzonej, wód powierzchniowych, grunty rolne, które zachowają swój potencjał biotyczny

MIEJSCOWY PLAN ZAGOSPODAROWANIA PRZESTRZENNEGO DLA WSI KŁANINO, GMINA KROKOWA RYSUNEK PLANU, SKALA 1:1000

ZAŁĄCZNIK NR 1
DO UCHWAŁY NR.....RADY GMINY KROKOWA
Z DNIA

WYRYS ZE STUDIUM UWARUNKOWAŃ I KIERUNKÓW ZAGOSPODAROWANIA PRZESTRZENNEGO GMINY KROKOWA



GRANICE TERENU OBJĘTEGO OPRACOWANIEM

LEGENDA OBLIGUJĄCE OZNACZENIA PLANU

1) OZNACZENIA OGÓLNE

GRANICE OBSZARU OBJĘTEGO PLANEM

LINIE ROZGRANICZAJĄCE TERENY O RÓŻNYM PRZEZNACZENIU LUB RÓŻNYCH ZASADACH ZAGOSPODAROWANIA

2) OZNACZENIE IDENTYFIKACYJNE TERENÓW W LINIACH ROZGRANICZAJĄCYCH: POZ.1 –SYMBOL CYFROWY OZNACZAJĄCY KOLEJNY NUMER TERENU, DLA TERENÓW KOMUNIKACJI KOLEJNY NUMER TERENU POPRZEDZONY CYFRAMI 00; POZ.2. –SYMBOL LITEROWY –OZNACZAJĄCY PRZEZNACZENIE TERENU

3) PRZEZNACZENIE TERENÓW WYDZIELONYCH LINIAMI ROZGRANICZAJĄCYMI

MW	TERENY ZABUDOWY MIESZKANIOWEJ WIELORODZINNEJ
MN	TERENY ZABUDOWY MIESZKANIOWEJ JEDNORODZINNEJ
MU	TERENY ZABUDOWY MIESZKANIOWEJ JEDNORODZINNEJ I TEREN ZABUDOWY USŁUGOWEJ
PU	TERENY OBIEKTÓW PRODUKCYJNYCH, SKŁADÓW I MAGAZYNÓW I TERENY ZABUDOWY USŁUGOWEJ
U	TERENY ZABUDOWY USŁUGOWEJ
US	TERENY SPORTU I REKREACJI
W	WODOCIĄGI
K	KANALIZACJA SANITARNA
ZP	TERENY ZIELENI URZĄDZONEJ
WS	WODY POWIERZCHNIOWE
R	TERENY ROLNE
KDD	TERENY DRÓG PUBLICZNYCH –DOJAZDOWYCH
KDW1	TEREN DRÓG WEWNĘTRZNYCH
KDW2	TEREN DRÓG WEWNĘTRZNYCH - KOMUNIKACJI PIESZEJ
KDW3	TERENY DRÓG WEWNĘTRZNYCH - KOMUNIKACJI ROWEROWEJ

4) OCHRONA DZIEDZICTWA KULTUROWEGO I ZABYTKÓW
TERENY I OBIEKTY ZABYTKOWE WPISANE DO REJESTRU ZABYTKÓW NIEMUCHYCH WOJEWÓDZTWA POMORSKIEGO: PAŁAC Z PARKIEM I SPICHRZ W KŁANINIE

BUDYNKI ZABYTKOWE: "1" - PAŁAC W KŁANINIE, "2" - SPICHRZ,

"3" PARK PRZY PAŁACU - STREFA ŚCISŁEJ OCHRONY KONSERWATORSKIEJ

TERENY I OBIEKTY ZABYTKOWE UJĘTE W GMINNEJ EWIDENCJI ZABYTKÓW

STREFA OCHRONY KONSERWATORSKIEJ ZESPÓŁU PAŁACOWO-PARKOWEGO Z FOLWARKIEM W KŁANINIE

BRAMA GŁÓWNA WIODĄCA DO ZESPÓŁU PAŁACOWO -PARKOWEGO W KŁANINIE

BUDYNKI ZABYTKOWE

OBIEKTY O WARTOŚCIACH HISTORYCZNO – KULTUROWYCH OBJĘTE OCHRONĄ USTALENIAMI PLANU

BUDYNKI O WARTOŚCIACH HISTORYCZNO – KULTUROWYCH

MUR

ALTANA W PARKU

HISTORYCZNE OGRODZENIE PARKU

ALEJA DOJAZDOWA DO ZESPÓŁU PAŁACOWO - PARKOWEGO W KŁANINIE

DZIEDZINCE WEWNĘTRZNE

HISTORYCZNE DRÓGI I HISTORYCZNE WJAZDY

STREFA OCHRONY OTOCZENIA ZESPÓŁU PAŁACOWO –PARKOWEGO Z FOLWARKIEM W KŁANINIE

STREFA OCHRONY ARCHEOLOGICZNEJ

5) OCHRONA PRZYRODY

POMNIKI PRZYRODY

ALEJA DOJAZDOWA DO ZESPÓŁU PAŁACOWO - PARKOWEGO W KŁANINIE

ALEJA DRZEW

SZPALER DRZEW DO ZACHOWANIA

6) SZCZEGÓLNE WARUNKI ZAGOSPODAROWANIA TERENÓW

OBOWIĄZUJĄCE LINIE ZABUDOWY

MAKSYMALNE NIEPRZEKRACZALNE LINIE ZABUDOWY

CIĄG PIESZY

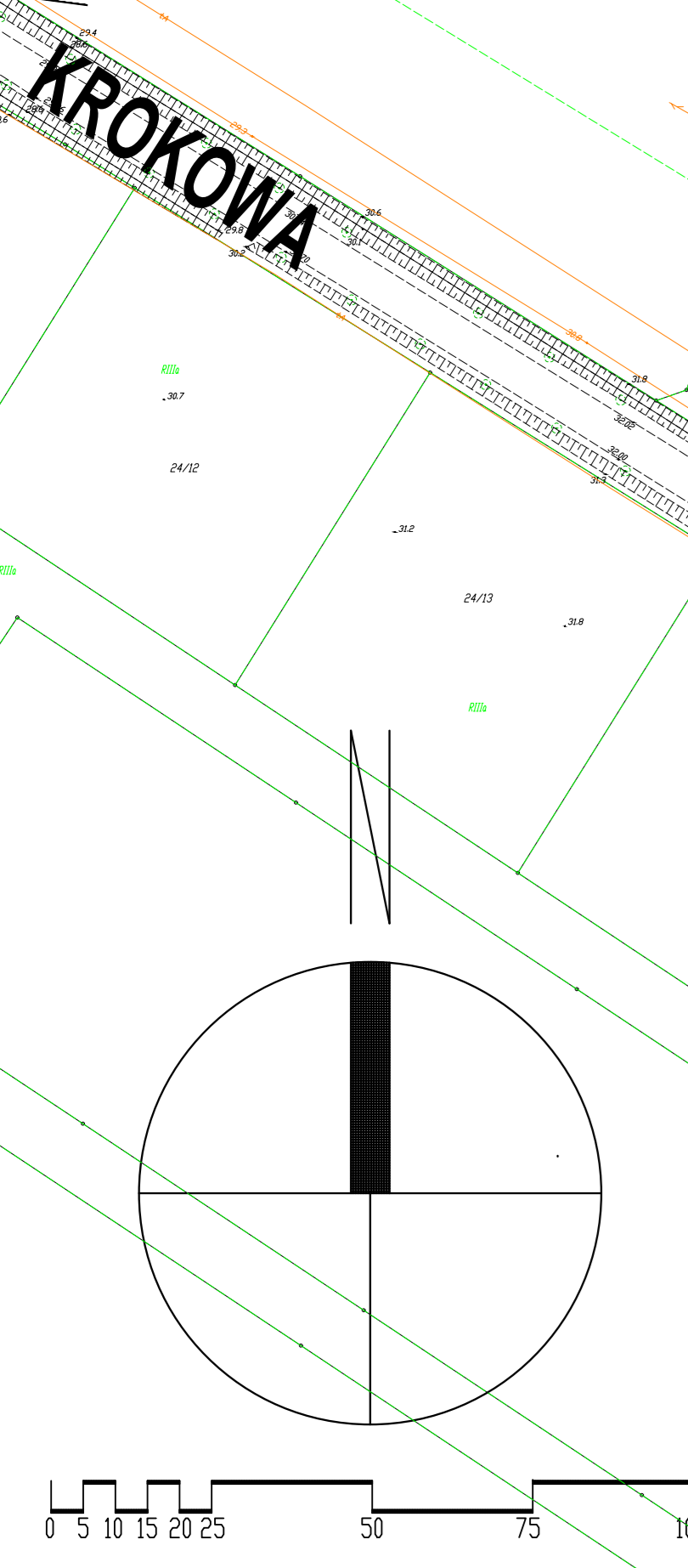
ZIELEŃ IZOLACYJNO – KRAJOBRAZOWA

LINIA ELEKTROENERGETYCZNA 15 kV ZE STREFĄ ODDZIAŁYWANIA

WJAZD NA TEREN 7.MU, 9.U,10.U, 20.ZP

INFORMACYJNE OZNACZENIA

KRZYŻ PRZYDROŻNY



**MIEJSCOWY PLAN ZAGOSPODAROWANIA PRZESTRZENNEGO
DLA WSI KŁANINO, GMINA KROKOWA
RYSUNEK PLANU, SKALA 1:1000**

**ZAŁĄCZNIK NR 1 DO
UCHWAŁY NR.....RADY GMINY KROKOWA
Z DNIA**

GŁÓWNY PROJEKTANT: MGR INŻ. ARCH. JAKUB SIENIAWSKI
PROJEKTANT: MGR INŻ. ARCH. GABRIELA SIENIAWSKA
UMOWA: ZGP/2016
DATA OPRACOWANIA: grudzień 2017 R.

www.studioprojekt.pl