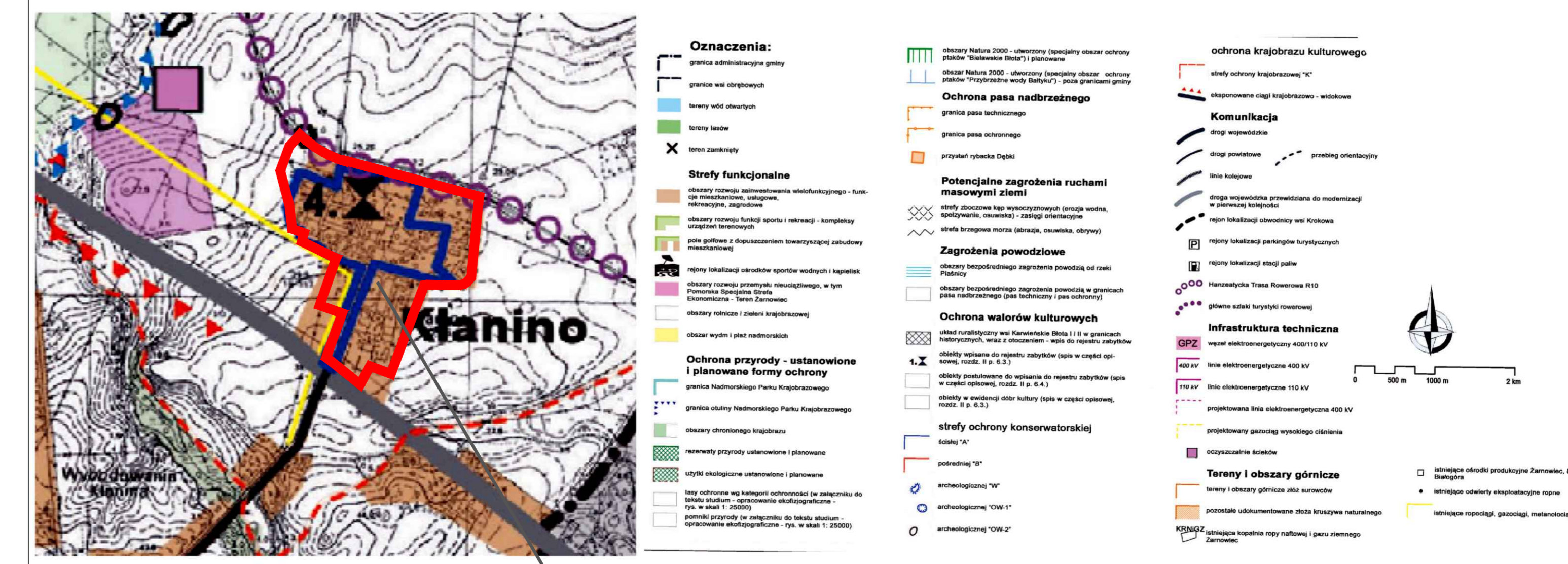


MIEJSCOWY PLAN ZAGOSPODAROWANIA PRZESTRZENNEGO DLA WSI KŁANINO, GMINA KROKOWA RYSUNEK PLANU, SKALA 1:1000

ZAŁĄCZNIK NR 1
DO UCHWAŁY NR.....RADY GMINY KROKOWA
Z DNIA

WYRYS ZE STUDIUM UWARUNKOWAŃ I KIERUNKÓW ZAGOSPODAROWANIA PRZESTRZENNEGO GMINY KROKOWA



GRANICE TERENU OBJĘTEGO OPRACOWANIEM

LEGENDA OBLIGUJĄCE OZNACZENIA PLANU

1) OZNACZENIA OGÓLNE

GRANICE OBSZARU OBJĘTEGO PLANEM

LINIE ROZGRANICZAJĄCE TERENY O RÓŻNYM PRZEZNACZENIU LUB RÓŻNYCH ZASADACH ZAGOSPODAROWANIA

2) OZNACZENIE IDENTYFIKACYJNE TERENÓW W LINIACH ROZGRANICZAJĄCYCH: POZ.1 –SYMBOL CYFROWY OZNACZAJĄCY KOLEJNY NUMER TERENU, DLA TERENÓW KOMUNIKACJI KOLEJNY NUMER TERENU POPRZEDZONY CYFRAMI 00; POZ.2. –SYMBOL LITEROWY –OZNACZAJĄCY PRZEZNACZENIE TERENU

3) PRZEZNACZENIE TERENÓW WYDZIELONYCH LINIAMI ROZGRANICZAJĄCYMI

MW	TERENY ZABUDOWY MIESZKANIOWEJ WIELORODZINNEJ
MN	TERENY ZABUDOWY MIESZKANIOWEJ JEDNORODZINNEJ
MU	TERENY ZABUDOWY MIESZKANIOWEJ JEDNORODZINNEJ I TERENY ZABUDOWY USŁUGOWEJ
PU	TERENY OBIEKTÓW PRODUKCYJNYCH, SKŁADÓW I MAGAZYNÓW I TERENY ZABUDOWY USŁUGOWEJ
U	TERENY ZABUDOWY USŁUGOWEJ
US	TERENY SPORTU I REKREACJI
W	WODOCIĄGI
K	KANALIZACJA SANITARNA
ZP	TERENY ZIELENI URZĄDZONEJ
WS	WODY POWIERZCHNIOWE
R	TERENY ROLNE
KDD	TERENY DRÓG PUBLICZNYCH –DOJAZDOWYCH
KDW1	TEREN DRÓG WEWNĘTRZNYCH
KDW2	TEREN DRÓG WEWNĘTRZNYCH - KOMUNIKACJI PIESZEJ
KDW3	TERENY DRÓG WEWNĘTRZNYCH - KOMUNIKACJI ROWEROWEJ

4) OCHRONA DZIEDZICTWA KULTUROWEGO I ZABYTKÓW
TERENY I OBIEKTY ZABYTKOWE WPISANE DO REJESTRU ZABYTKÓW NIEMUCHYCH WOJEWÓDZTWA POMORSKIEGO: PAŁAC Z PARKIEM I SPICHRZ W KŁANINIE

BUDYNKI ZABYTKOWE: "1" - PAŁAC W KŁANINIE, "2" - SPICHRZ,

PARK PRZY PAŁACU - STREFA ŚCISŁEJ OCHRONY KONSERWATORSKIEJ

TERENY I OBIEKTY ZABYTKOWE UJĘTE W GMINNEJ EWIDENCJI ZABYTKÓW

STREFA OCHRONY KONSERWATORSKIEJ ZESPÓŁU PAŁACOWO-PARKOWEGO Z FOLWARKIEM W KŁANINIE

BRAMA GŁÓWNA WIODĄCA DO ZESPÓŁU PAŁACOWO -PARKOWEGO W KŁANINIE

BUDYNKI ZABYTKOWE

OBIEKTY O WARTOŚCIACH HISTORYCZNO – KULTUROWYCH OBJĘTE OCHRONĄ USTALENIAMI PLANU

BUDYNKI O WARTOŚCIACH HISTORYCZNO – KULTUROWYCH

MUR

ALTANA W PARKU

HISTORYCZNE OGRODZENIE PARKU

ALEJA DOJAZDOWA DO ZESPÓŁU PAŁACOWO - PARKOWEGO W KŁANINIE

DZIEDZINCE WEWNĘTRZNE

HISTORYCZNE DRÓGI I HISTORYCZNE WJAZDY

STREFA OCHRONY OTOCZENIA ZESPÓŁU PAŁACOWO –PARKOWEGO Z FOLWARKIEM W KŁANINIE

STREFA OCHRONY ARCHEOLOGICZNEJ

5) OCHRONA PRZYRODY

POMNIKI PRZYRODY

ALEJA DOJAZDOWA DO ZESPÓŁU PAŁACOWO - PARKOWEGO W KŁANINIE

ALEJA DRZEW

SZPALER DRZEW DO ZACHOWANIA

6) SZCZEGÓLNE WARUNKI ZAGOSPODAROWANIA TERENÓW

OBOWIĄZUJĄCE LINIE ZABUDOWY

MAKSYMALNE NIEPRZEKAZALNE LINIE ZABUDOWY

CIĄG PIESZY

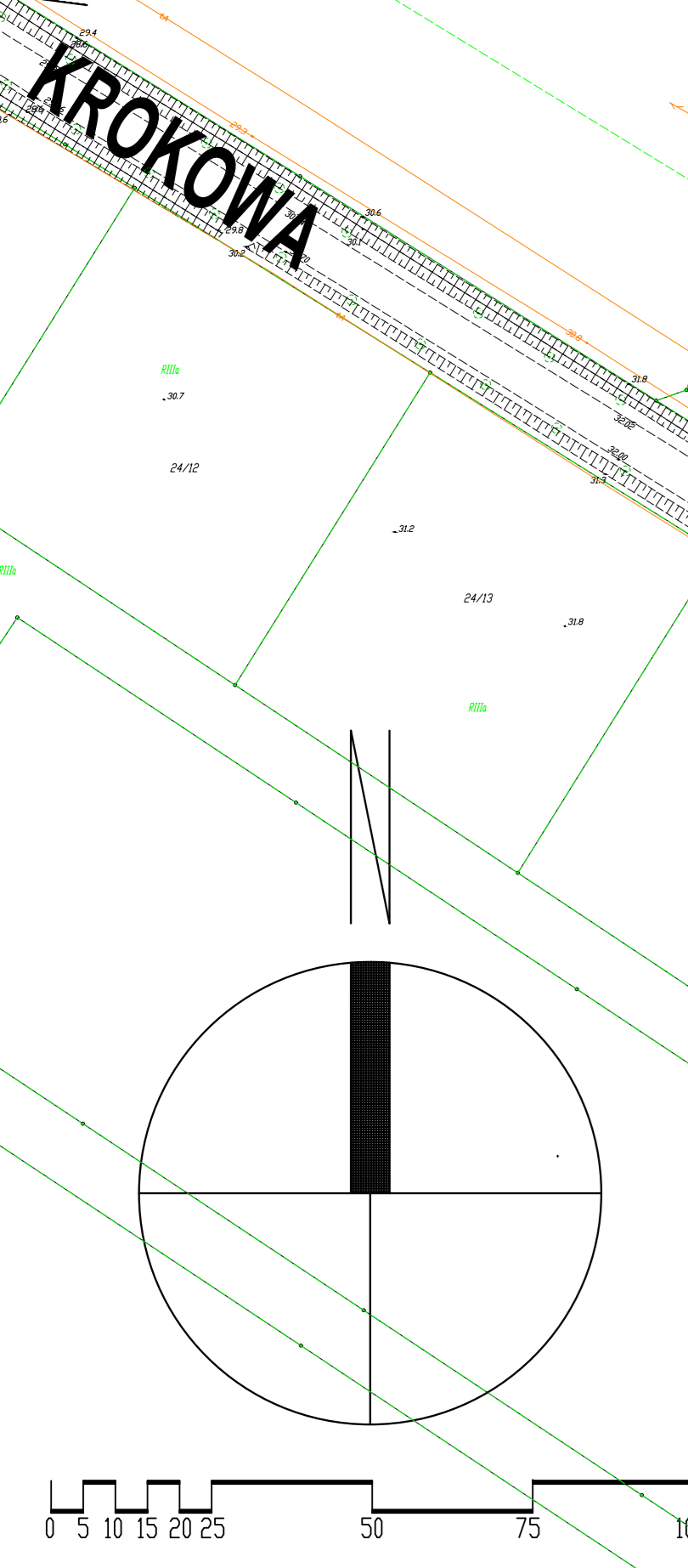
ZIELEŃ IZOLACYJNO – KRAJOBRAZOWA

LINIA ELEKTROENERGETYCZNA 15 kV ZE STREFĄ ODDZIAŁYWANIA

WJAZD NA TEREN 7.MU, 9.U,10.U, 20.ZP

INFORMACYJNE OZNACZENIA

KRZYŻ PRZYDROŻNY



**MIEJSCOWY PLAN ZAGOSPODAROWANIA PRZESTRZENNEGO
DLA WSI KŁANINO, GMINA KROKOWA
RYSUNEK PLANU, SKALA 1:1000**

**ZAŁĄCZNIK NR 1 DO
UCHWAŁY NR.....RADY GMINY KROKOWA
Z DNIA**

GŁÓWNY PROJEKTANT: MGR INŻ. ARCH. JAKUB SIENIAWSKI
PROJEKTANT: MGR INŻ. ARCH. GABRIELA SIENIAWSKA
UMOWA: ZGP/2016
DATA OPRACOWANIA: grudzień 2017 R.

www.studioprojekt.pl