

# OCENA SKUTKÓW REALIZACJI USTALEŃ PLANU MIEJSCOWEGO

## MIEJSCOWY PLAN ZAGOSPODAROWANIA PRZESTRZENNEGO DLA TERENÓW POŁOŻONYCH NA POŁUDNIU OD WSI DĘBKI W GMINIE KROKOWA

200 100 0 200 Metrów

skala 1:5000

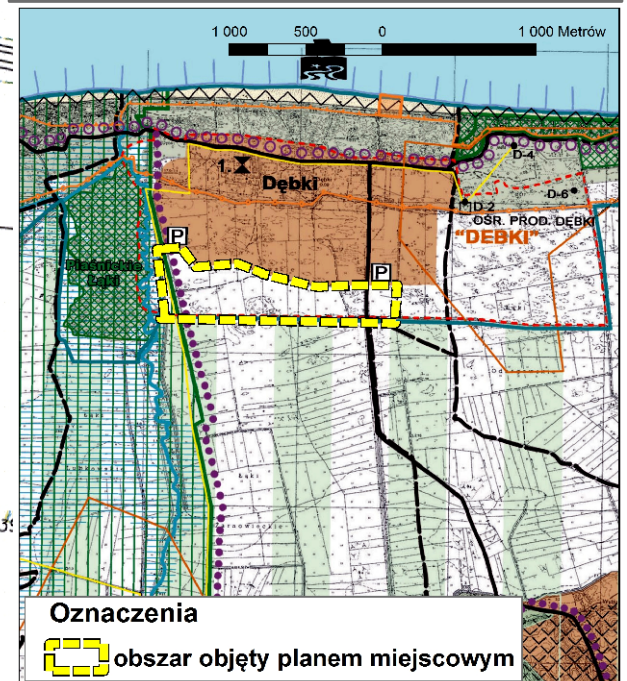
### Oznaczenia

#### Prognozowane skutki środowiskowe realizacji zapisów planu

- tereny, które zachowają swój potencjał biotyczny
- tereny, które częściowo utracą swój potencjał biotyczny
- obszary z nielegalną zabudową (po reziacji ustaleń planu - odzyskają swój potencjał biotyczny)

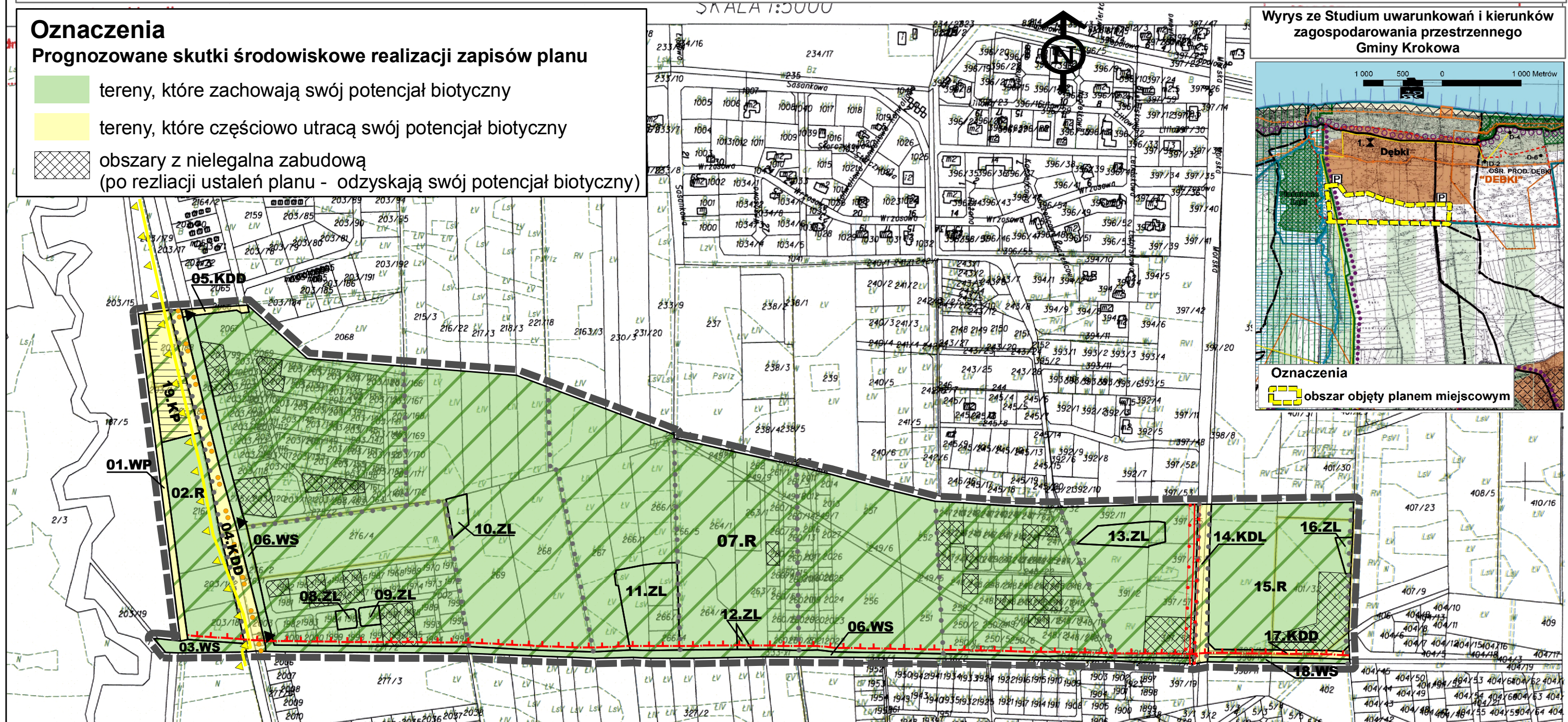
SKALA 1:5000

### Wyrys ze Studium uwarunkowań i kierunków zagospodarowania przestrzennego Gminy Krokowa



### Oznaczenia

- obszar objęty planem miejscowym



### Oznaczenia

- granica obszaru objętego planem miejscowym
- linia rozgraniczająca tereny o różnym przeznaczeniu lub różnych zasadach zagospodarowania

### przeznaczenie terenów

- R** tereny rolnicze
- KP** teren obsługi komunikacji samochodowej - parking
- WS** tereny wód powierzchniowych śródlądowych
- ZL** lasy
- WP** wał przeciwpowodziowy
- KDD** tereny dróg publicznych - droga dojazdowa
- KDL** tereny dróg publicznych - droga lokalna

### ochrona środowiska, przyrody i krajobrazu kulturowego

- obszar położony w zasięgu Nadmorskiego Parku Krajobrazowego
- granica obszaru Natura 2000 "Piaśnickie Łąki"
- granica strefy ochrony krajobrazu wsi Dębki
- zasięg strefy 100 m od rzeki Piaśnicy

### elementy informacyjne, niebędące ustaleniami planu miejscowego

- orientacyjny przebieg rowów - urządzeń melioracji wodnych szczegółowych
- napowietrzna linia elektroenergetyczna 15 kV wraz ze strefą ochronną
- szlak rowerowy
- orientacyjna lokalizacja istniejących mostków