

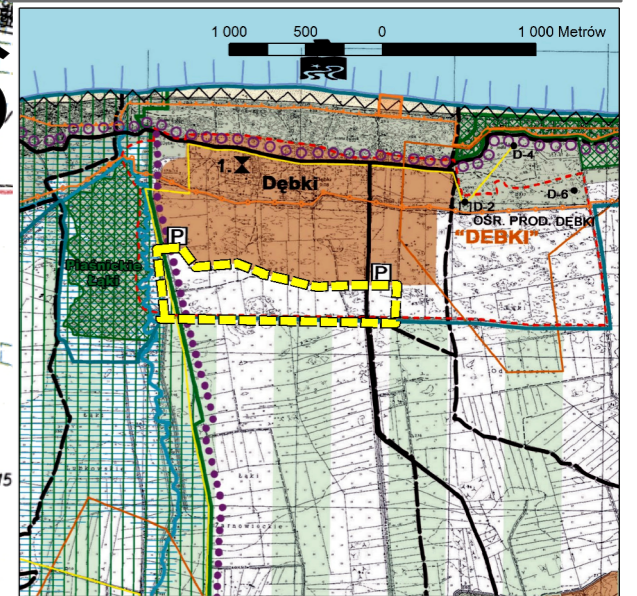
MIEJSCOWY PLAN ZAGOSPODAROWANIA PRZESTRZENNEGO DLA TERENÓW POŁOŻONYCH NA POŁUDNIU OD WSI DĘBKI W GMINIE KROKOWA

200 100 0 200 Metrów

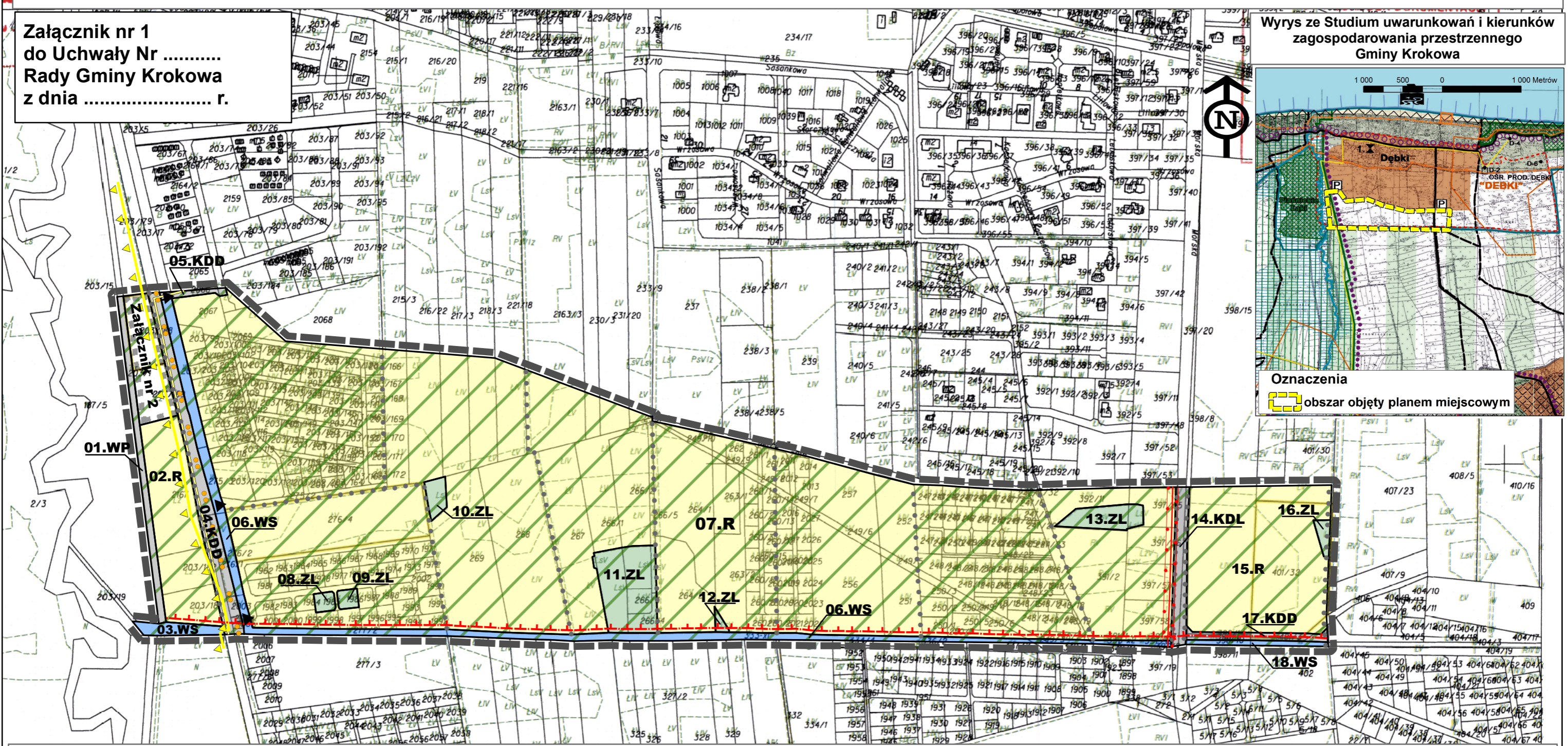
skala 1:5000

Załącznik nr 1
do Uchwały Nr
Rady Gminy Krokowa
z dnia r.

Wyrys ze Studium uwarunkowań i kierunków
zagospodarowania przestrzennego
Gminy Krokowa



Oznaczenia
obszar objęty planem miejscowym



Oznaczenia

- granica obszaru objętego planem miejscowym
- granica załącznika nr 2
- linia rozgraniczająca tereny o różnym przeznaczeniu lub różnych zasadach zagospodarowania

przeznaczenie terenów

- R** tereny rolnicze
- WS** tereny wód powierzchniowych śródlądowych
- ZL** lasy
- WP** wał przeciwpowodziowy
- KDD** tereny dróg publicznych - droga dojazdowa
- KDL** tereny dróg publicznych - droga lokalna

ochrona środowiska, przyrody i krajobrazu kulturowego

- obszar położony w Nadmorskim Parku Krajobrazowym
- granica obszaru Natura 2000 "Piaśnickie Łąki"
- granica strefy ochrony krajobrazu wsi Dębki

elementy informacyjne, niebędące ustaleniami planu miejscowego

- orientacyjny przebieg rowów - urządzeń melioracji wodnych szczegółowych
- orientacyjny przebieg istniejącego gazociągu
- napowietrzna linia elektroenergetyczna 15 kV wraz ze strefą ochronną
- szlak rowerowy
- orientacyjna lokalizacja istniejących mostków