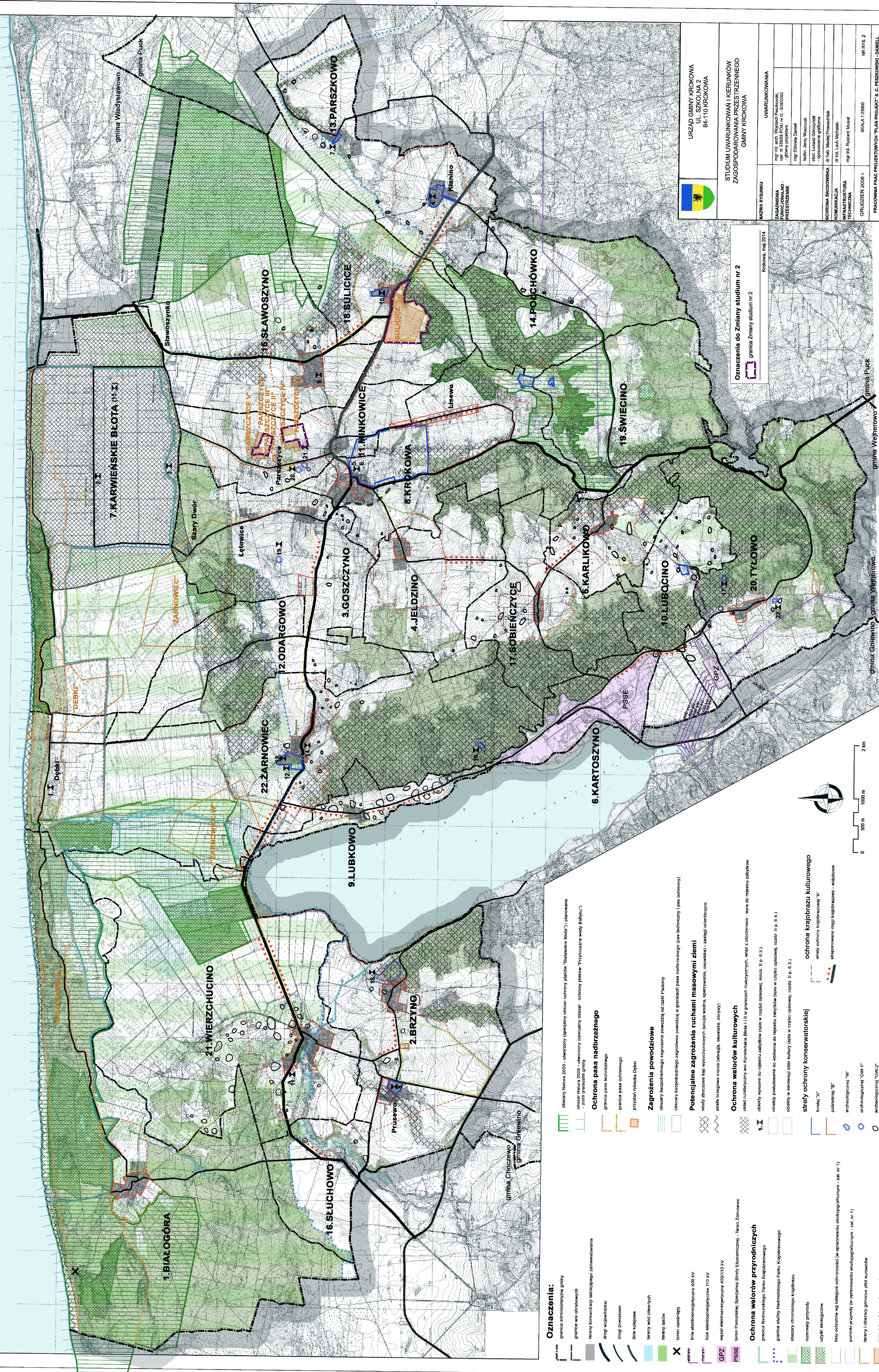


GMINA KROKOWA STUDIUM UWARUNKOWAŃ I KIERUNKÓW ZAGOSPODAROWANIA PRZESTRZENNEGO UWARUNKOWANIA

skala 1:25000



Oznaczenia:

- granica administracyjna gminy
- granice wsi i osiedli
- tereny koncentracji antropogenicznego zabudowania
- drogi wojewódzkie
- drogi powiatowe
- linia kolejowa
- tereny wód otwartych
- tereny lasów
- teren zakazany
- linia elektroenergetyczna 400 kV
- linia elektroenergetyczna 110 kV
- wzrost elektroenergetyczny 400/110 kV
- teren Pomorskiej Specjalnej Strefy Ekonomicznej - Teren Zamknięty
- granica Naturalnego Parku Krajoznawczego
- granica Ochrony Naturalnego Parku Krajoznawczego
- obszary chronionego krajobrazu
- rezerwy przyrody
- użytki ekologiczne
- linia ochronna w granicach ochronnych w agroparku ekologicznym - zak. nr 1)
- pomniki przyrody (w ochronie ekologicznej) - zak. nr 1)
- tereny i obszary gminnie objęte strefą
- potencjał ujęciowy w strefie ochrony przyrody

Ochrona pasa nadbrzeżnego

- obszary Natura 2000 - utworzony (specjalny obszar ochrony ptaków "Białawskie Błota") / zarządzone
- obszar Natura 2000 - utworzony (specjalny obszar ochrony ptaków "Przybrzeszne wody Bałtyku") / obszar gminnie objęty
- obszary w granicach pasów nadbrzeżnych
- obszary w granicach pasów nadbrzeżnych (obszary w granicach pasów nadbrzeżnych)
- obszary w granicach pasów nadbrzeżnych (obszary w granicach pasów nadbrzeżnych)
- obszary w granicach pasów nadbrzeżnych (obszary w granicach pasów nadbrzeżnych)
- obszary w granicach pasów nadbrzeżnych (obszary w granicach pasów nadbrzeżnych)

Zagrożenia powodziowe

- obszary w granicach pasów nadbrzeżnych (obszary w granicach pasów nadbrzeżnych)
- obszary w granicach pasów nadbrzeżnych (obszary w granicach pasów nadbrzeżnych)
- obszary w granicach pasów nadbrzeżnych (obszary w granicach pasów nadbrzeżnych)

Potencjalne zagrożenia ruchami masowymi ziemi

- obszary w granicach pasów nadbrzeżnych (obszary w granicach pasów nadbrzeżnych)
- obszary w granicach pasów nadbrzeżnych (obszary w granicach pasów nadbrzeżnych)
- obszary w granicach pasów nadbrzeżnych (obszary w granicach pasów nadbrzeżnych)

Ochrona walorów kulturowych

- obszary w granicach pasów nadbrzeżnych (obszary w granicach pasów nadbrzeżnych)
- obszary w granicach pasów nadbrzeżnych (obszary w granicach pasów nadbrzeżnych)
- obszary w granicach pasów nadbrzeżnych (obszary w granicach pasów nadbrzeżnych)

Ochrona walorów przyrodniczych

- obszary w granicach pasów nadbrzeżnych (obszary w granicach pasów nadbrzeżnych)
- obszary w granicach pasów nadbrzeżnych (obszary w granicach pasów nadbrzeżnych)
- obszary w granicach pasów nadbrzeżnych (obszary w granicach pasów nadbrzeżnych)

Ochrona krajobrazu kulturowego

- obszary w granicach pasów nadbrzeżnych (obszary w granicach pasów nadbrzeżnych)
- obszary w granicach pasów nadbrzeżnych (obszary w granicach pasów nadbrzeżnych)
- obszary w granicach pasów nadbrzeżnych (obszary w granicach pasów nadbrzeżnych)

URZĄD GMINY KROKOWA
UL. SZKOŁNA 2
84-110 KROKOWA

**STUDIUM UWARUNKOWAŃ I KIERUNKÓW
ZAGOSPODAROWANIA PRZESTRZENNEGO
GMINY KROKOWA**

MAZWA RYSUNKU	
ZAGADNIENIA	mgr inż. Michał Wąsowski
PRZECIĄGI	mgr inż. Michał Wąsowski
PROJEKTOWA	mgr inż. Michał Wąsowski

KOMUNIKACJA	
INŻYNIERIA	mgr inż. Michał Wąsowski
PROJEKTOWA	mgr inż. Michał Wąsowski
PROJEKTOWA	mgr inż. Michał Wąsowski

KOMUNIKACJA	
PROJEKTOWA	mgr inż. Michał Wąsowski
PROJEKTOWA	mgr inż. Michał Wąsowski
PROJEKTOWA	mgr inż. Michał Wąsowski

PROJEKTOWA	
PROJEKTOWA	mgr inż. Michał Wąsowski
PROJEKTOWA	mgr inż. Michał Wąsowski
PROJEKTOWA	mgr inż. Michał Wąsowski

Oznaczenia do Zmianę Studium nr 2
Krokowa, maj 2014

URZĄD GMINY KROKOWA
UL. SZKOŁNA 2
84-110 KROKOWA

