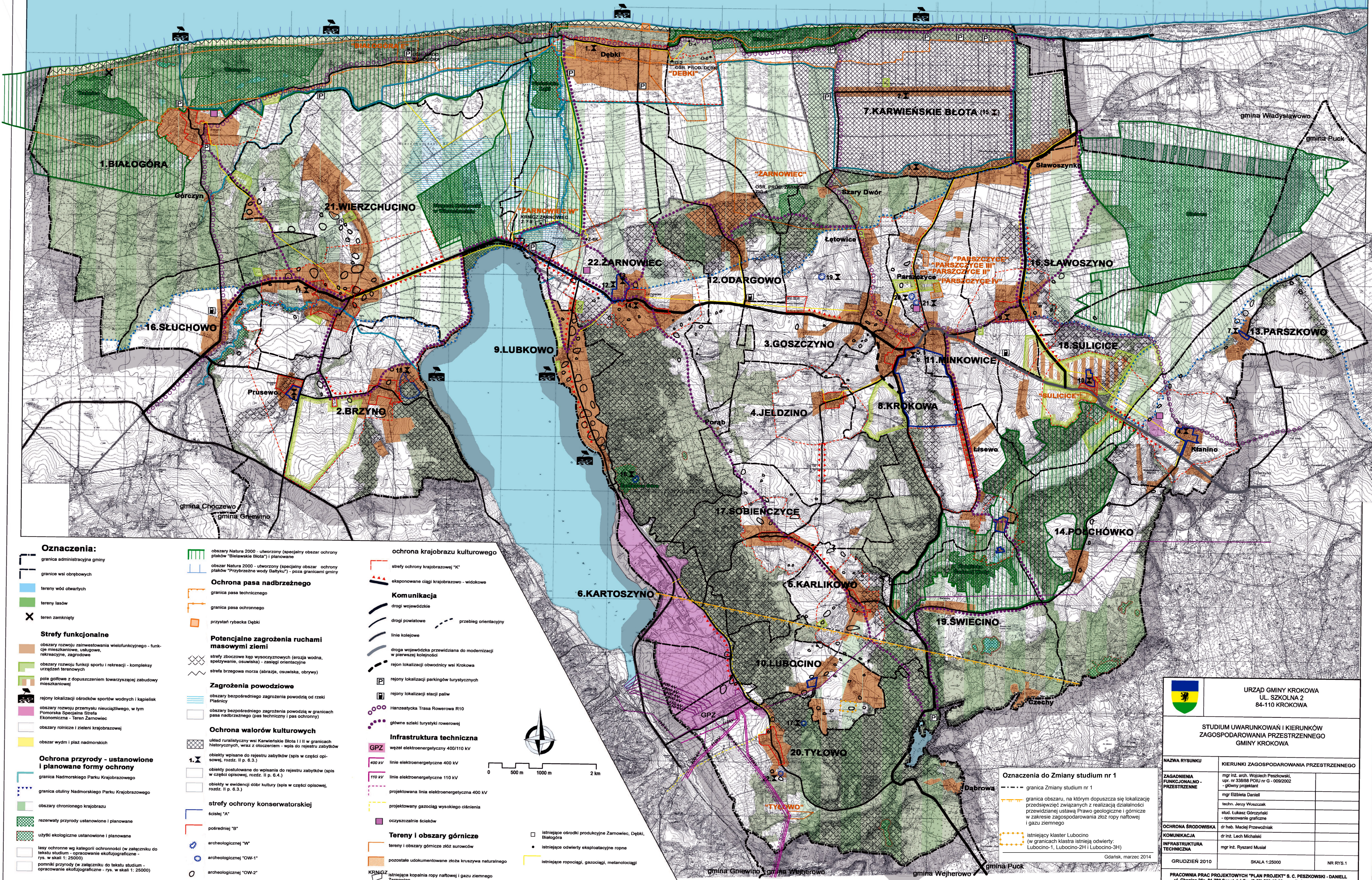


# GMINA KROKOWA

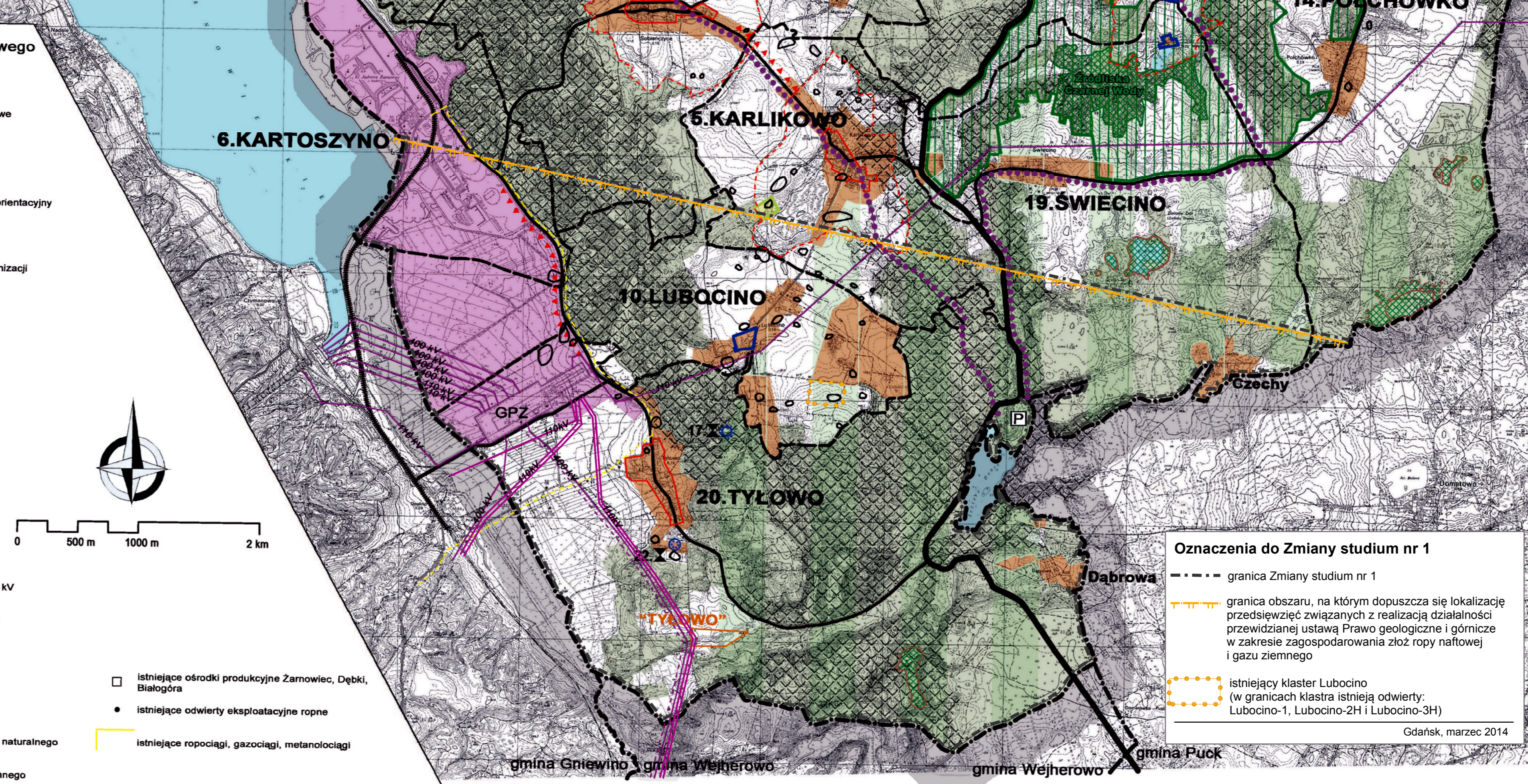
## STUDIUM UWARUNKOWAŃ I KIERUNKÓW ZAGOSPODAROWANIA PRZESTRZENNEGO


### KIERUNKI ZAGOSPODAROWANIA PRZESTRZENNEGO

skala 1:25000



- Oznaczenia:**
- graniczna administracyjna gminy
  - granicz wsi obrębowych
  - tereny wód otwartych
  - tereny lasów
  - teren zamknięty
- Strefy funkcjonalne**
- obszary rozwoju zaінwestowania wielofunkcyjnego - funkcje mieszkaniowe, usługowe, rekreacyjne, zagrodowe
  - obszary rozwoju funkcji sportu i rekreacji - kompleksy urządzeń terenowych
  - poje gólowe z dopuszczeniem towarzyszącej zabudowy mieszkaniowej
  - rejon lokalizacji ośrodków sportów wodnych i kąpielisk
  - obszary rozwoju przemysłu nieuciążliwego, w tym Pomorska Specjalna Strefa Ekonomiczna - Teren Zarnowiec
  - obszary rolnicze i zieleni krajobrazowej
  - obszar wydm i plaż nadmorskich
- Ochrona przyrody - ustanowione i planowane formy ochrony**
- graniczna Nadmorskiego Parku Krajobrazowego
  - graniczna otuliny Nadmorskiego Parku Krajobrazowego
  - obszary chronionego krajobrazu
  - rezerwy przyrody ustanowione i planowane
  - użytki ekologiczne ustanowione i planowane
  - lasy ochronne wg kategorii ochronności (w załączniku do tekstu studium - opracowanie ekofizjograficzne - rys. w skali 1:25000)
  - pomniki przyrody (w załączniku do tekstu studium - opracowanie ekofizjograficzne - rys. w skali 1:25000)
- Ochrona krajobrazu kulturowego**
- strefy ochrony krajobrazowej "K"
  - eksponowane ciągi krajobrazowo-widokowe
- Komunikacja**
- drogi wojewódzkie
  - drogi powiatowe
  - przebieg orientacyjny
  - linie kolejowe
  - droga wojewódzka przewidziana do modernizacji w pierwszej kolejności
  - rejon lokalizacji obwodnicy wsi Krokowa
  - rejon lokalizacji parkingów turystycznych
  - rejon lokalizacji stacji paliw
  - Hanzańska Trasa Rowerowa R10
  - główne szlaki turystyki rowerowej
- Potencjalne zagrożenia ruchami masowymi ziemi**
- strefy zboczowe kpp wysoczyznowych (erozja wodna, spływanie, osuwiska) - zasięgi orientacyjne
  - strefa brzegowa morza (abrazja, osuwiska, obrywy)
- Zagrożenia powodziowe**
- obszary bezpośredniego zagrożenia powodzią od rzeki Płanicy
  - obszary bezpośredniego zagrożenia powodzią w granicach pasa nadbrzeżnego (pas techniczny i pas ochronny)
- Ochrona walorów kulturowych**
- układ nurlastyczny wsi Karwińskie Błota I i II w granicach historycznych, wraz z otoczeniem - wpis do rejestru zabytków (rozdz. II p. 6.3.)
  - obiekty wpisane do rejestru zabytków (spis w części opisowej, rozdz. II p. 6.4.)
  - obiekty w ewidencji dóbr kultury (spis w części opisowej, rozdz. II p. 6.3.)
- strefy ochrony konserwatorskiej**
- ściślejszej "A"
  - pośredniej "B"
  - archeologicznej "W"
  - archeologicznej "OW-1"
  - archeologicznej "OW-2"
- Tereny i obszary górnicze**
- tereny i obszary górnicze złóż surowców
  - pozostałe udokumentowane złoża kruszywa naturalnego
  - istniejąca kopalnia ropy naftowej i gazu ziemnego Zarnowiec
  - istniejące ośrodki produkcyjne Zarnowiec, Dębki, Białogóra
  - istniejące odkrywy eksploatacyjne ropne
  - istniejące ropociągł, gazociągł, metanociągł
- Infrastruktura techniczna**
- GPZ - węzeł elektroenergetyczny 400/110 kV
  - 400 kV - linie elektroenergetyczne 400 kV
  - 110 kV - linie elektroenergetyczne 110 kV
  - projektowana linia elektroenergetyczna 400 kV
  - projektowany gazociąg wysokiego ciśnienia
  - oczyszczalnie ścieków



 URZĄD GMINY KROKOWA UL. SZKOLNA 2 84-110 KROKOWA	
STUDIUM UWARUNKOWAŃ I KIERUNKÓW ZAGOSPODAROWANIA PRZESTRZENNEGO GMINY KROKOWA	
NAZWA RYSUNKU KIERUNKI ZAGOSPODAROWANIA PRZESTRZENNEGO	ZAGADNIENIA FUNKCJONALNO-PRZESTRZENNE mgr inż. arch. Wojciech Peszkowski, upr. nr 330/88 POLU nr G-009/2002 - główny projektant mgr Elżbieta Daniell techn. Jerzy Woźniak stud. Łukasz Górczyński - opracowanie graficzne
OCHRONA ŚRODOWISKA dr hab. Maciej Przewoźniak	KOMUNIKACJA dr inż. Lech Michałski
INFRASTRUKTURA TECHNICZNA mgr inż. Ryszard Musiał	GRUDZIEŃ 2010 SKALA 1:25000 NR RYS. 1
PRACOWNIA PRAC PROJEKTOWYCH "PLAN PROJEKT" S. C. PESZKOWSKI - DANIELL ul. Chopina 26a, 81-782 Sopot, tel./fax (0-58) 660-15-22, e-mail planprojekt@interia.pl	