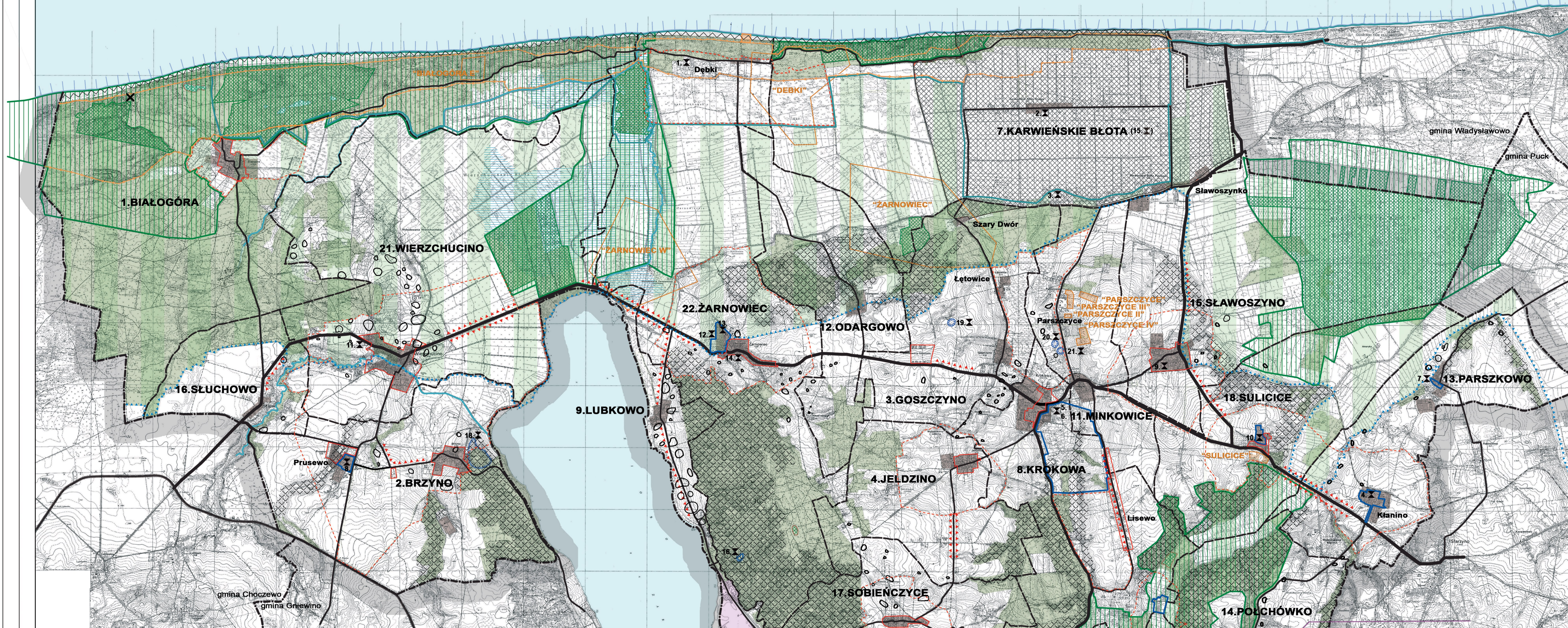
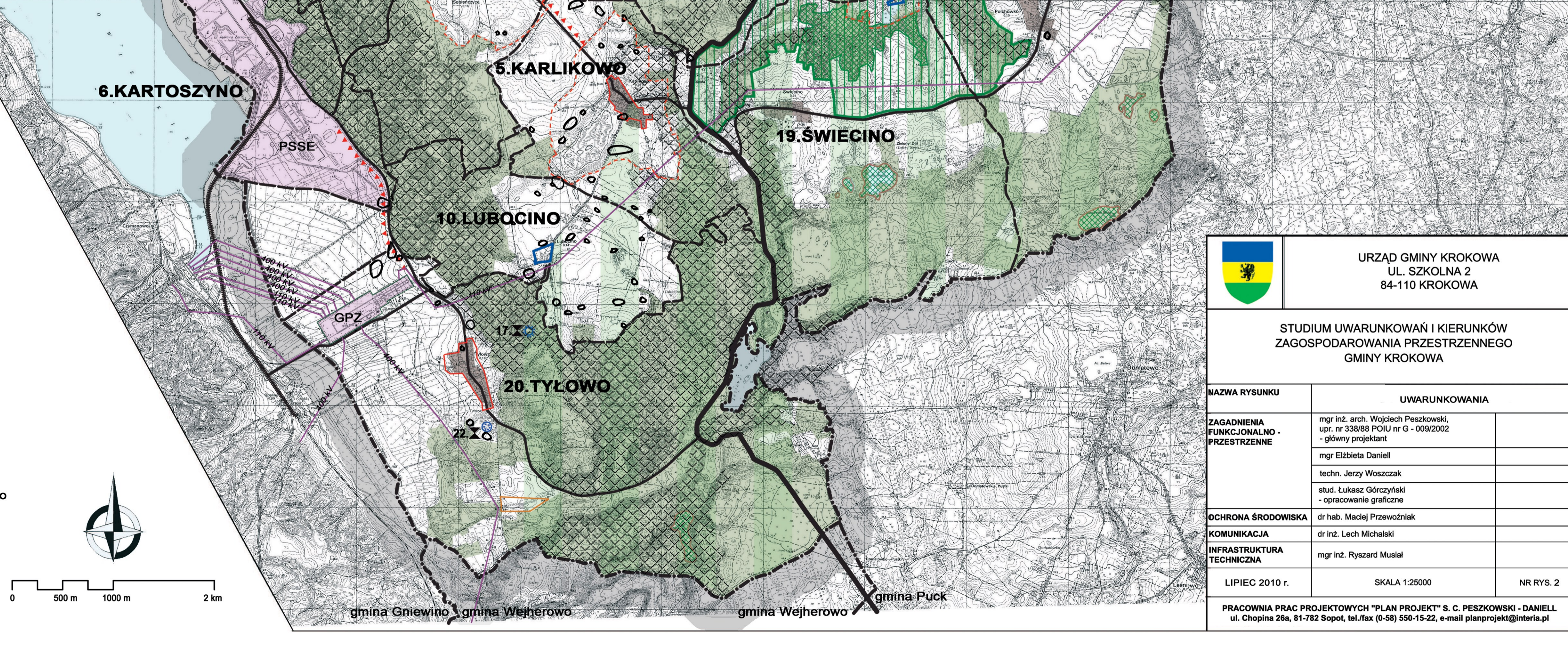


GMINA KROKOWA STUDIUM UWARUNKOWAŃ I KIERUNKÓW ZAGOSPODAROWANIA PRZESTRZENNEGO UWARUNKOWANIA

skala 1:25000



- Oznaczenia:**
- granica administracyjna gminy
 - granice wsi obrębowych
 - tereny koncentracji istniejącego zalimewostania
 - drogi wojewódzkie
 - drogi powiatowe
 - linie kolejowe
 - tereny wód otwartych
 - tereny lasów
 - ⊗ teren zamknięty
 - 400 kV linie elektroenergetyczne 400 kV
 - 110 kV linie elektroenergetyczne 110 kV
 - GPZ węzeł elektroenergetyczny 400/110 kV
 - PSSE teren Pomorskiej Specjalnej Strefy Ekonomicznej - Teren Żarnowiec
- Ochrona walorów przyrodniczych**
- granica Nadmorskiego Parku Krajobrazowego
 - granica otuliny Nadmorskiego Parku Krajobrazowego
 - obszary chronionego krajobrazu
 - rezerваты przyrody
 - użytki ekologiczne
 - lasy ochronne wg kategorii ochronności (w załączniku do tekstu studium - opracowanie ekofizjograficzne - rys. w skali 1:25000)
 - pomniki przyrody (w załączniku do tekstu studium - opracowanie ekofizjograficzne - rys. w skali 1:25000)
 - tereny i obszary górnicze złóż surowców
 - pozostałe udokumentowane złoża kruszywa naturalnego
- Ochrona pasa nadbrzeżnego**
- granica pasa technicznego
 - granica pasa ochronnego
 - przystań rybacka Dębki
- Zagrożenia powodziowe**
- obszary bezpośredniego zagrożenia powodzią od rzeki Płania
 - obszary bezpośredniego zagrożenia powodzią w granicach pasa nadbrzeżnego (pas techniczny i pas ochronny)
- Potencjalne zagrożenia ruchami masowymi ziemi**
- strefy zboczowe kępy wysoczyznowych (erozja wodna, spętywanie, osuwiska) - zasięgi orientacyjne
 - strefa brzegowa morza (abrazja, osuwiska, obrywy)
- Ochrona walorów kulturowych**
- układ ruralistyczny wsi Karwińskie Błota I i II w granicach historycznych, wraz z otoczeniem - wpis do rejestru zabytków
 - 1. X obiekty wpisane do rejestru zabytków (spis w części opisowej, rozdz. II p. 6.3.)
 - obiekty postulowane do wpisania do rejestru zabytków (spis w części opisowej, rozdz. II p. 6.4.)
 - obiekty w ewidencji dóbr kultury (spis w części opisowej, rozdz. II p. 6.3.)
- strefy ochrony konserwatorskiej**
- ścieżka "A"
 - pośredniej "B"
 - archeologicznej "W"
 - archeologicznej "OW-1"
 - archeologicznej "OW-2"
- ochrona krajobrazu kulturowego**
- strefy ochrony krajobrazowej "K"
 - eksponowane ciągi krajobrazowo - widokowe



 URZĄD GMINY KROKOWA UL. SZKOLNA 2 84-110 KROKOWA	
STUDIUM UWARUNKOWAŃ I KIERUNKÓW ZAGOSPODAROWANIA PRZESTRZENNEGO GMINY KROKOWA	
NAZWA RYSUNKU ZAGADNIENIA FUNKCJONALNO-PRZESTRZENNE	UWARUNKOWANIA mgr inż. arch. Wojciech Paszkowski, upr. nr 338/88 POJL nr G - 009/2002 - główny projektant mgr Elżbieta Daniell techn. Jerzy Woszczałak stud. Łukasz Górczyński - opracowanie graficzne
OCHRONA ŚRODOWISKA KOMUNIKACJA INFRASTRUKTURA TECHNICZNA	dr hab. Maciej Przewoźnik dr inż. Lech Michałski mgr inż. Ryszard Musiał
LIPIEC 2010 r.	SKALA 1:25000 NR RYS. 2
PRACOWNIA PRAC PROJEKTOWYCH "PLAN PROJEKT" S. C. PESZKOWSKI DANIELL ul. Chopina 26a, 81-782 Sopot, tel./fax (0-58) 550-15-22, e-mail planprojekt@interia.pl	