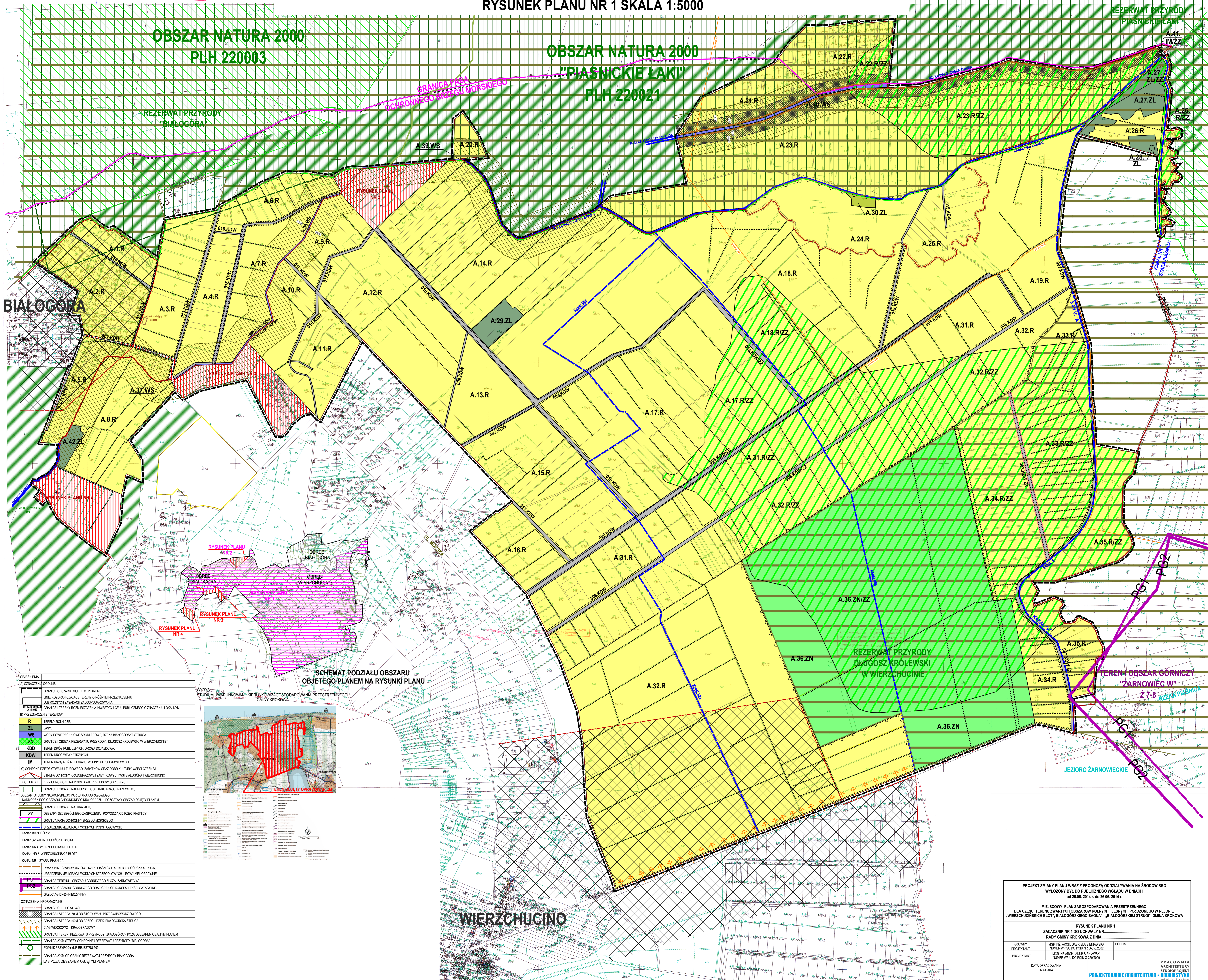


**MIJSCOWY PLAN ZAGOSPODAROWANIA PRZESTRZENNEGO
DLA CZĘŚCI TERENU ZWARTYCH OBSZARÓW ROLNYCH I LEŚNYCH, POŁOŻONEGO W REJONIE
„WIERZCHUCIŃSKICH BŁOT”, BIAŁOGÓRSKIEGO BAGNA” I „BIAŁOGÓRSKIEJ STRUGI”, GMINA KROKOWA
RYSUNEK PLANU NR 1 SKALA 1:5000**

Województwo pomorskie
Powiat pucki
Jednostka ewidencyjna: Krokowa 22106_2
Gmina: Wierzychucino 022
Arkusz: 6



**OBSZAR NATURA 2000
PLH 220003**

**OBSZAR NATURA 2000
"PIASNICKIE ŁAKI"
PLH 220021**

**REZERWAT PRZYRODY
"BIAŁOGÓRA"**

**REZERWAT PRZYRODY
DŁUGOSZ KRÓLEWSKI
W WIERZCHUCINIE**

**TEREN OBSZARU GÓRNICZEGO
"ŻARNOWIEC W"
Ż-8 RZĘKA PIASNICKA**

BIAŁOGÓRA

WIERZCHUCINO

OBJAŚNIENIA

A) OZNACZENIA OGÓLNE:

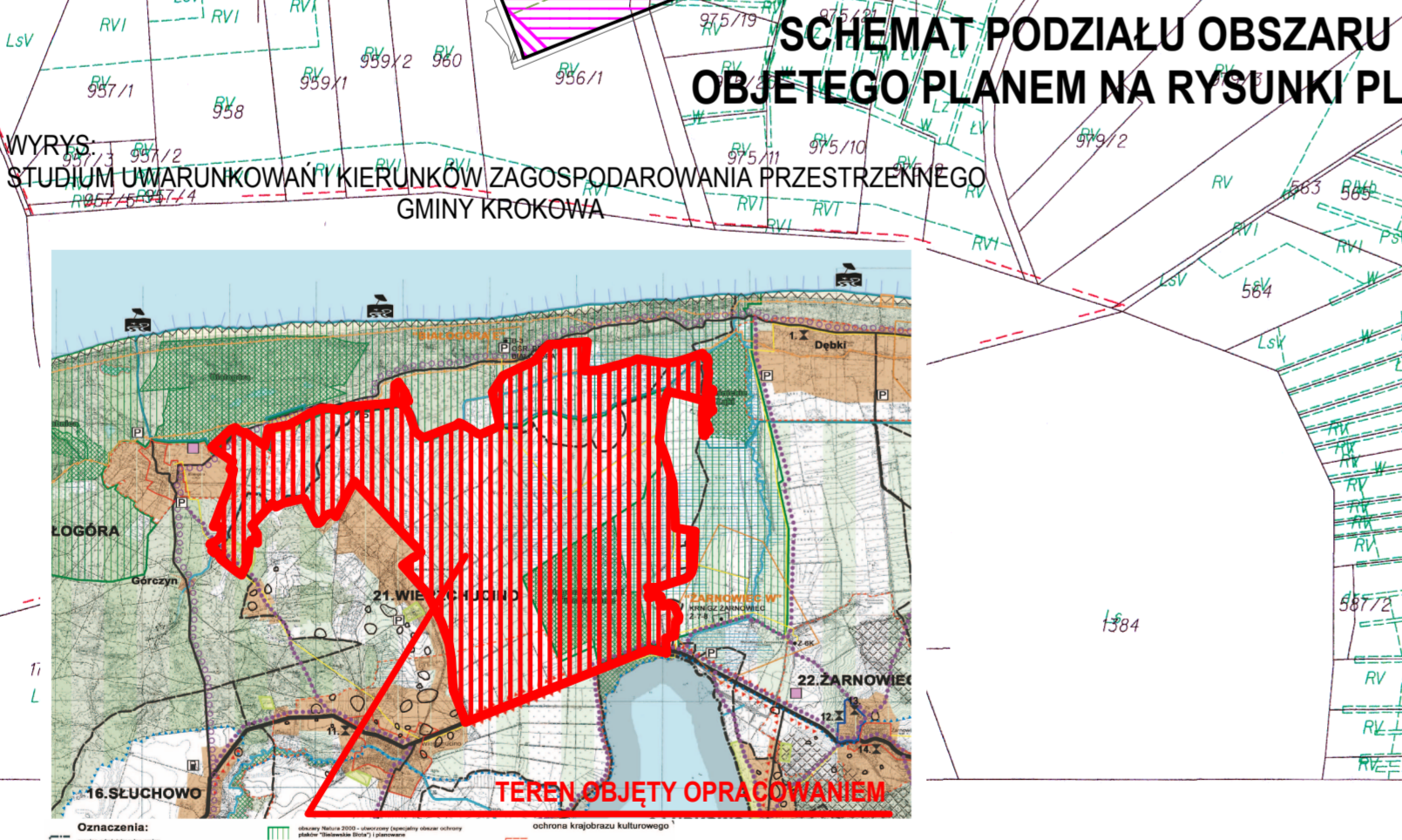
- GRANICE OBSZARU OBJĘTEGO PLANEM
- LINE ROZGRANICZAJĄCE TERENY O RÓŻNYM PRZEZNACZENIU
- LINE SIECIOWYCH ZAGOSPODAROWAŃ

B) PRZEZNACZENIE TERENÓW:

- R** TERENY ROLNICZE
- ZL** LASY
- WS** WODY POWIERZCHNIOWE ŚRÓDLĄDOWE, RZĘKA BIAŁOGÓRSKA STRUGA
- KZN** GRANICE I OBSZAR REZERWATU PRZYRODY "DŁUGOSZ KRÓLEWSKI W WIERZCHUCINIE"
- KDD** TERENY DROG PUBLICZNYCH, DROGA DOŁĄDZOWA
- KDW** TERENY DROG WYKŁADKOWYCH
- KW** TEREN URZĄDZEŃ MELIORACJI WODNYCH PODSTAWOWYCH
- OCHRONA DZIEDZICTWA KULTUROWEGO, ZABYTKÓW ORAZ DOŚWIADCZENIA WSPÓLNEJ
- STREFA OCHRONY KRAJOBRAZOWEJ I ZABYTKOWYCH WSI BIAŁOGÓRA I WIERZCHUCINO
- OBIĘTY I TERENY CHRONIONE NA PODSTAWIE PRZEPIRÓW OBROTOWYCH
- GRANICE I OBSZAR NADMORSKIEGO PARKU KRAJOBRAZOWEGO
- OBSZAR OTULINY NADMORSKIEGO PARKU KRAJOBRAZOWEGO
- NADMORSKIEGO OBSZARU CHRONIONEGO KRAJOBRAZU - PODSTAWY OBSZARU OBJĘTEGO PLANEM
- GRANICE I OBSZAR NATURA 2000
- OBSZAR SZCZEGÓLNEGO ZAGROŻENIA POWODÓW OD RZĘKI PIASNICKI
- GRANICA PASA OCHRONNY BRZEGU MORSKIEGO
- URZĄDZENIA MELIORACJI WODNYCH PODSTAWOWYCH
- KANAL BIAŁOGÓRSKI
- KANAL "A" WIERZCHUCIŃSKIE BŁOTA
- KANAL NR 4 WIERZCHUCIŃSKIE BŁOTA
- KANAL NR 5 WIERZCHUCIŃSKIE BŁOTA
- KANAL NR 1 STARA PIASNICKA
- WAŁ PRZECIWPÓWODOWY RZĘKI PIASNICKI I KANAL BIAŁOGÓRSKA STRUGA
- URZĄDZENIA MELIORACJI WODNYCH SZCZEGÓLNYCH - RÓWY MELIORACYJNE
- GRANICE TERENU I OBSZARU GÓRNICZEGO ŻŁOŻA ŻARNOWIEC W
- GRANICE OBSZARU GÓRNICZEGO ORAZ GRANICE KONIECJA EKSPLOATACYJNEJ
- GAZOCIĄG (NIECZYNNY)

C) OZNACZENIA INFORMACYJNE:

- GRANICE OBRĘBOWE WSI
- GRANICA STREFA 90 M OD STOPY WAŁU PRZECIWPÓWODOWEGO
- GRANICA STREFA 100 M OD BRZEGU RZĘKI BIAŁOGÓRSKA STRUGA
- CIĄG WODNYCH I KRAJOBRAZOWY
- GRANICA I TEREN REZERWATU PRZYRODY "BIAŁOGÓRA" POZA OBSZAREM OBJĘTYM PLANEM
- GRANICA ZON STREFY OCHRONNEJ REZERWATU PRZYRODY "BIAŁOGÓRA"
- POMIK PRZYRODY (NR REJESTRU 509)
- GRANICA ZON OD GRANIC REZERWATU PRZYRODY BIAŁOGÓRA
- LAS POZA OBSZAREM OBJĘTYM PLANEM



**WYKRS -
STUDIUM UMOWIENIOWYMI KIERUNKÓW ZAGOSPODAROWANIA PRZESTRZENNEGO
GMINY KROKOWA**

**PROJEKT ZMIANY PLANU WRAZ Z PROGNOZĄ ODDZIAŁYWANIA NA ŚRODOWISKO
WYŁOŻONY BYŁ DO PUBLICZNEGO WGLĄDU W DNIACH
od 26.05.2014 r. do 26.06.2014 r.**

**MIJSCOWY PLAN ZAGOSPODAROWANIA PRZESTRZENNEGO
DLA CZĘŚCI TERENU ZWARTYCH OBSZARÓW ROLNYCH I LEŚNYCH, POŁOŻONEGO W REJONIE
„WIERZCHUCIŃSKICH BŁOT”, BIAŁOGÓRSKIEGO BAGNA” I „BIAŁOGÓRSKIEJ STRUGI”, GMINA KROKOWA**

**RYSUNEK PLANU NR 1
ZAŁĄCZNIK NR 1 DO UCHWAŁY NR.....
RADY GMINY KROKOWA Z DNIA.....**

PROJEKTANT	MGR INŻ. ARCH. GABRIELA SENAŃSKA NUMER WPISU DO KSIĘGI GURANZOWOJ	PODPIŚ	
DATA OPRACOWANIA	MAJ 2014	PRACOWNIA ARCHITECTURY STUDIÓW PROJEKTU	

PROJEKTOWANIE ARCHITECTURA I URBANISTYKA