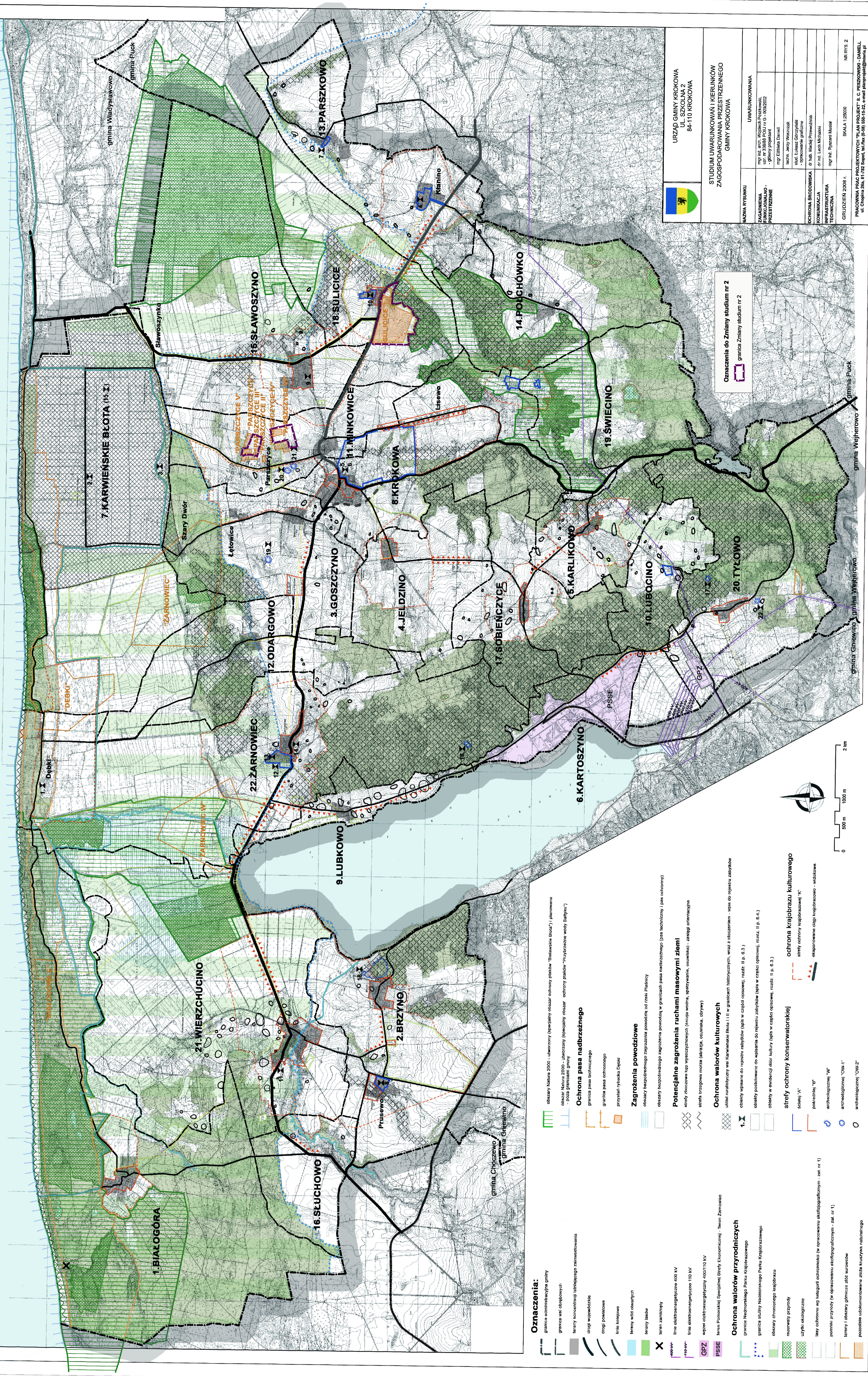


# GMINA KROKOWA STUDIUM UWARUNKOWAŃ I KIERUNKÓW ZAGOSPODAROWANIA PRZESTRZENNEGO UWARUNKOWANIA

skala 1:25000



	<b>Oznaczenia:</b> graniczka administracyjna gminy		graniczka wsi otwartej
	tereny koncentracji istniejącego zamieszkania		graniczka pasma nadbrzeżnego
	drogi wojewódzkie		graniczka pasma nadbrzeżnego
	drogi powiatowe		graniczka pasma nadbrzeżnego
	linia kolejowa		graniczka pasma nadbrzeżnego
	tereny wód otwartych		graniczka pasma nadbrzeżnego
	tereny lasów		graniczka pasma nadbrzeżnego
	tereny zamieszkiwane		graniczka pasma nadbrzeżnego
	linie elektroenergetyczne 400 kV		graniczka pasma nadbrzeżnego
	linie elektroenergetyczne 110 kV		graniczka pasma nadbrzeżnego
	wprowadzenie linii elektroenergetycznej 400/110 kV		graniczka pasma nadbrzeżnego
	PSSE (Plan Specjalny Strefy Ekologicznej)		graniczka pasma nadbrzeżnego
	GPZ (Główny Plan Zagospodarowania Przestrzennego)		graniczka pasma nadbrzeżnego

**Oznaczenia do Zmiany studium nr 2**

graniczka zmiany studium nr 2

		<b>URZĄD GMINY KROKOWA</b> UL. SZKOŁNA 2 84-110 KROKOWA	
<b>STUDIUM UWARUNKOWAŃ I KIERUNKÓW ZAGOSPODAROWANIA PRZESTRZENNEGO GMINY KROKOWA</b>			
NAZWA RYSUNKU	UWARUNKOWANIA		
ZAGADNIENIE FUNKCYONALNO-PRZESTRZENNE	plan zagospodarowania przestrzennego		
OCHRONA ŚRODOWISKA	plan ochrony środowiska		
KOMUNIKACJA INFRASTRUKTURA TECHNICZNA	plan techniczny		
GRUDZIEŃ 2008 r.	SKALA 1:25000		
PRACOWNIA PROJEKCYJNY "PLAN PROJEKT" S. G. PRACOWNIA "KABEL"		NR RYS. 2	
ul. Chępińska 26a, 81-782 Szepułki (61-95) 555-15-22, e-mail: planprojekt@planprojekt.pl		e-mail: planprojekt@planprojekt.pl	