

Usługi Geodezyjno-Kartograficzne
„GEO-POMIAR” Zarząd Ziemiak
ul. Starowójka 5, 84-120 Władysławowo
tel. 098-674-13-34; 0905 183 302
NIP 587-148-93-08, Regon 192760051

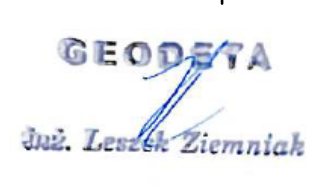
STAROSTWO POWIATOWE W PUCKU
2012 03 26
Wydział Geodezji i Kartografii

MAPA SYTUACYJNO-WYSOKOŚCIOWA
Z UZBROJENIEM TERENU
DO CELÓW PLANOWANIA PRZESTRZENNEGO
SKALA 1:1000

Województwo: pomorskie
Powiat: Puck
Gmina: Krokowa
Obręb: Parszkowo-Klanino, Sulcice
Dz. nr 37/12
Sekcja nr: 6.230.22.20.3, 6.230.22.25.1, 6.230.22.25.2

KERG 357/2012

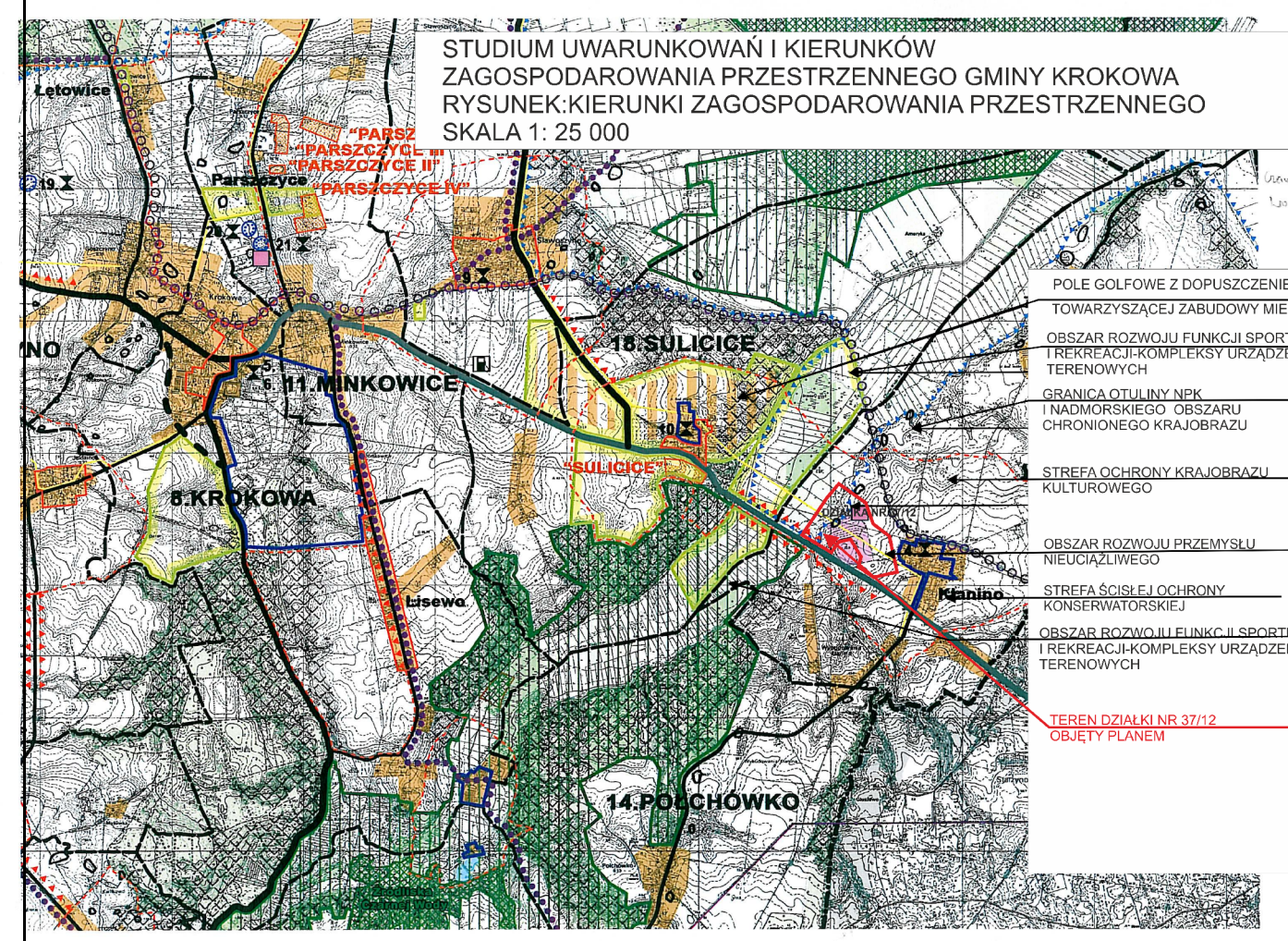
Prace polowe i kameralne:



UWAGA: Nie wyklucza się istnienia innych nie wykazanych na niniejszej mapie urządzeń podziemnych, które nie były zabudowane do inwentaryzacji lub o których brak jest informacji w istniejących opracowaniach. Właściciel, właściciele, inwestor są prawnie zobowiązani do ochrony znaków geodezyjnych na terenie inwestycji budowlanej (inwentaryzacji) (art. 15, 48 pkt. 3 Ustawy z dnia 17.05.1989r. Dz. U. Nr 20, poz. 183 - Prawo geodezyjne i kartograficzne). Pomiar szczegółów metodą bezosobową, bez prawnego ustalenia granic działek. Wszelkie ewentualne budowlane podlegają wytyczeniu przez jednostkę wykonawczą geodezyjną.

W zakresie opracowania mapa aktualna pod względem S+W+U+E na dzień 09.03.2012r.

STAROSTWO POWIATOWE W PUCKU
POWIATOWY BIURO GOSPODARSTWA
GEODEZYJNO-KARTOGRAFICZNEJ
W oparciu o załączony plan
dokumentacji: op. treści rysunku
dokumentacji i pomiaru terenowego
i zawyżeniu pomiaru w dniu 2012 03 26
SA. 578 - 174/12



USTALENIA PLANU

Granicz terenu:

Granicz obszaru objętego planem
Linie rozgraniczające tereny o różnym przeznaczeniu lub różnych zasadach zagospodarowania

KD-D Graniczy teren rozmieszczenia inwestycji celu publicznego o znaczeniu lokalnym

Przeznaczenia terenów:

P teren obiektów produkcyjnych, składów i magazynów
R teren rolniczy
ZL las
KD-D teren dróg publicznych - droga dojazdowa

Zasady zagospodarowania terenów:

Nieprzekraczalne linii zabudowy
Teren zieleni krajobrazowej
Teren zieleni izolacyjno-krajobrazowej
Gazociąg średniego ciśnienia ze strefą kontrolowaną
Napowietrzna linia energetyczna nn ze strefą ochronną
Napowietrzna linia energetyczna SN ze strefą ochronną
Sieć kanalizacji sanitarnej: grawitacyjna / kolektor tłoczny ze strefą ochronną 3m

Zasady ochrony dziedzictwa kulturowego i zabytków:

Granicz strefy konserwatorskiej - ochrony obiektu ekspozycji zabytkowego zespołu otwrajo-parkowego w Klanino
Strefa ochrony konserwatorskiej krajobrazu kulturowego - cały obszar objęty planem.

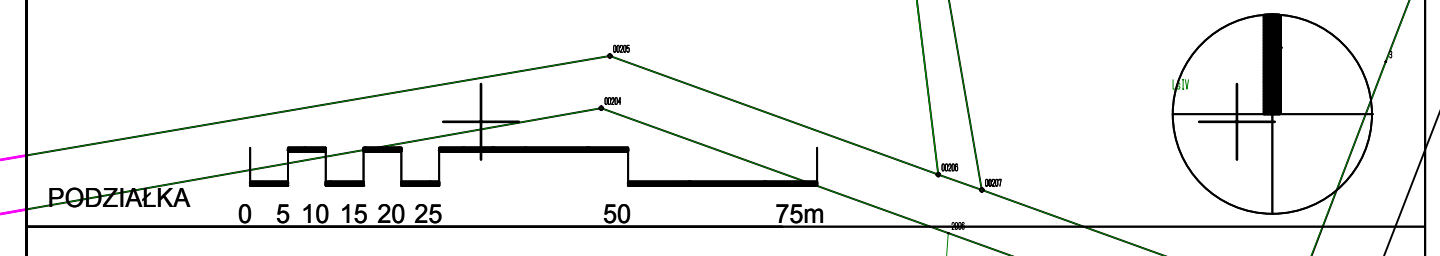
Zasady ochrony środowiska i przyrody:

Granicz Nadmorskiego Obszaru Chronionego Krajobrazu i Olsiny Nadmorskiego Parku Krajobrazowego

Oznaczenia informacyjne

Sieć wodociągowa
Granicz planowanego obszaru NATURA 2000
Oznaczenia identyfikacyjne terenów wydzielonych liniami rozgraniczającymi i symboli literowo-cyfrowe, zawierające kolejny numer terenu i symbol literowy oznaczający przeznaczenia terenu wg § 5 niniejszej uchwały

1.P



PROJEKT ZMIANY PLANU WRAZ Z PROGNOZĄ ODDZIAŁYWANIA NA ŚRODOWISKO
WYŁOŻONY BYŁ DO PUBLICZNEGO WSLAŁU W DNIACH
OD 25 WRZEŚNIA DO 25 PAŹDZIERNIKA 2012 R

GŁÓWNY PROJEKTANT: MGR INŻ. ARCH. GABRIELA SIENIAWSKA
NUMER WPISU DO POLU NR G-058/2002
PROJEKTANT: MGR INŻ. ARCH. JAKUB SIENIAWSKI
NUMER WPISU DO POLU G-260/2009

DATA OPRACOWANIA: lipiec 2012 UMOWA NR ZCP/2/2012
P R A G O W I A S K A
A R C H I T E K T U R A
S T U D I O P R O J E K T

