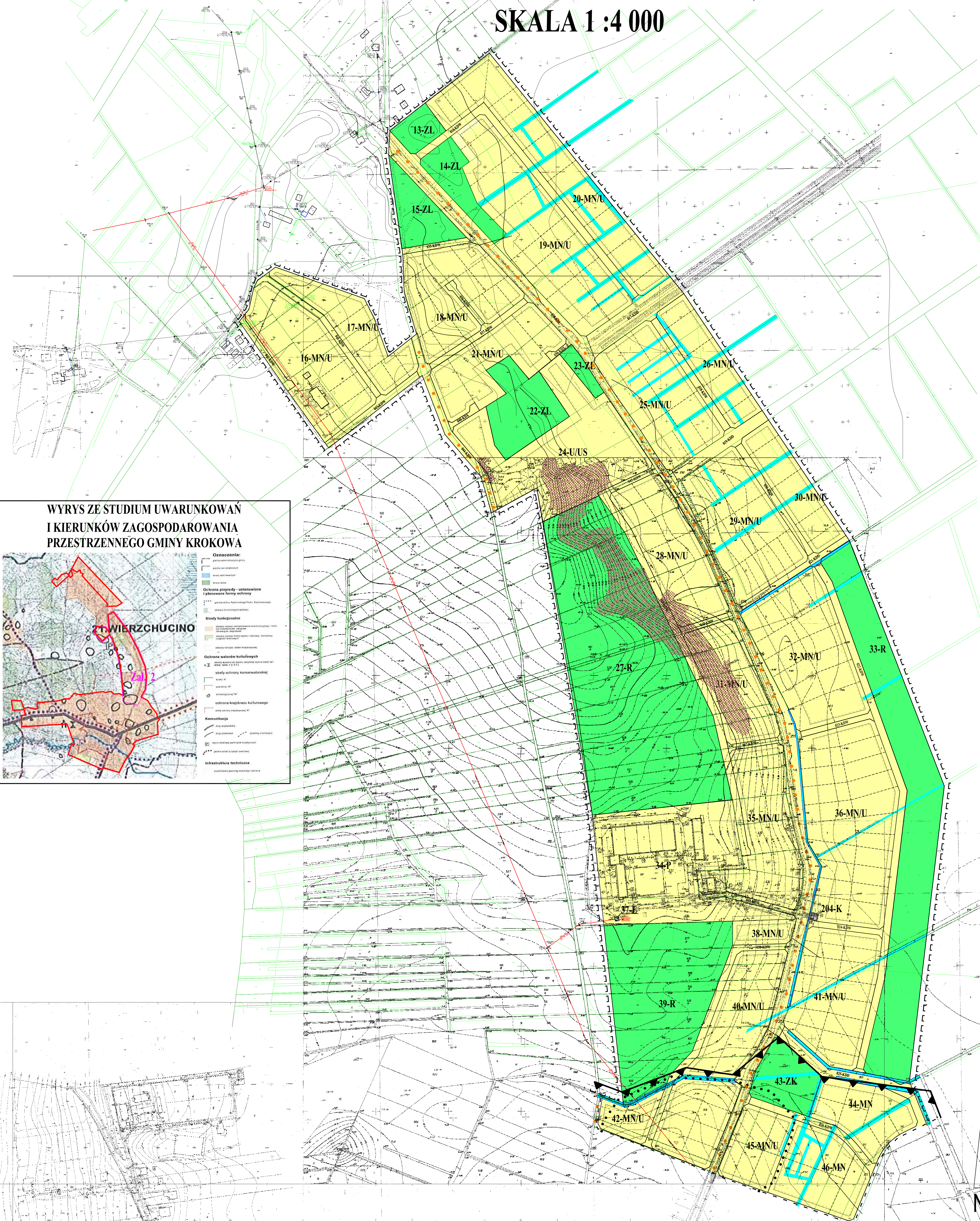


# PROGNOZA ODZIAŁYWANIA NA ŚRODOWISKO

## PROJEKTU MIEJSCOWEGO PLANU ZAGOSPODAROWANIA PRZESTRZENNEGO FRAGMENTU WSI WIERZCHUCINO, GMINA KROKOWA

### SKALA 1:4 000



#### OZNACZENIA PLANU:

##### 1. USTALENIA PLANU

###### 1.1. Ustalenia ogólne:

- granica opracowania
- granica załącznika nr 2
- linia rozgraniczająca tereny o różnych przeznaczeniach lub różnych warunkach zagospodarowania
- maksymalna nieprzekraczalna linia zabudowy
- proponowana linia podziału wewnętrznego

###### 1.2. Ustalenia kulturowe:

- strefa ochrony ekspozycji krajobrazu
- historyczny układ dróg
- strefa ochrony archeologicznej

###### 1.3. Przeznaczenie terenów:

- MN** tereny zabudowy mieszkaniowej jednorodzinnej
- MN/U** tereny zabudowy mieszkaniowej jednorodzinnej i usługowej
- U** tereny zabudowy usługowej
- UUS** tereny zabudowy usługowej oraz sportu i rekreacji
- US** tereny sportu i rekreacji
- P** tereny obiektów produkcyjnych, składów i magazynów
- RU** tereny obsługi produkcji w gospodarstwach rolnych, hodowlanych, agroturystyki oraz gospodarstwach leśnych
- R** tereny rolnicze
- ZK** tereny zieleni przyrodniczo-krajobrazowej
- ZL** lasy
- K** kanalizacja
- W** wodociąg
- E** elektroenergetyka
- KDZ** tereny dróg publicznych (skrajnych)
- KDL** tereny dróg publicznych (lokalnych)
- KDD** tereny dróg publicznych (dojazdowych)
- KDW** tereny dróg wewnętrznych
- KDX** tereny ścieżek pieszo-jazdnych
- KX** tereny ścieżek pieszych

###### 2. Inne oznaczenia nie będące ustaleniami planu:

- ciekł
- ciekł wskazane do utrzymania
- tereny o spadkach powyżej 15%
- projektowany nurzecik tłoczny

#### PROGNOZA ODZIAŁYWANIA NA ŚRODOWISKO

##### USTALENIA:

- POZYTYWNE
- NEUTRALNE

Załącznik nr 2 do Uchwały nr ...  
Rady Gminy w Krokowej  
z dnia ... 2010 roku

**MIEJSCOWY PLAN ZAGOSPODAROWANIA  
PRZESTRZENNEGO**  
dla fragmentu wsi Wierzchucino, gmina Krokowa

**TYTUŁ OPRACOWANIA**  
RYSUNEK PLANU  
ETAP WYŁOŻENIE  
SKALA 1:2 000 (pomniejszenie 1:4000)

**CKK**  
mgr inż. arch. Andrzej Kozłowski  
mgr inż. arch. Jan Kozłowski  
mgr inż. arch. Anna Łuczakowska  
mgr inż. Elżbieta Pleśńa - zagadnienia infrastrukturalne