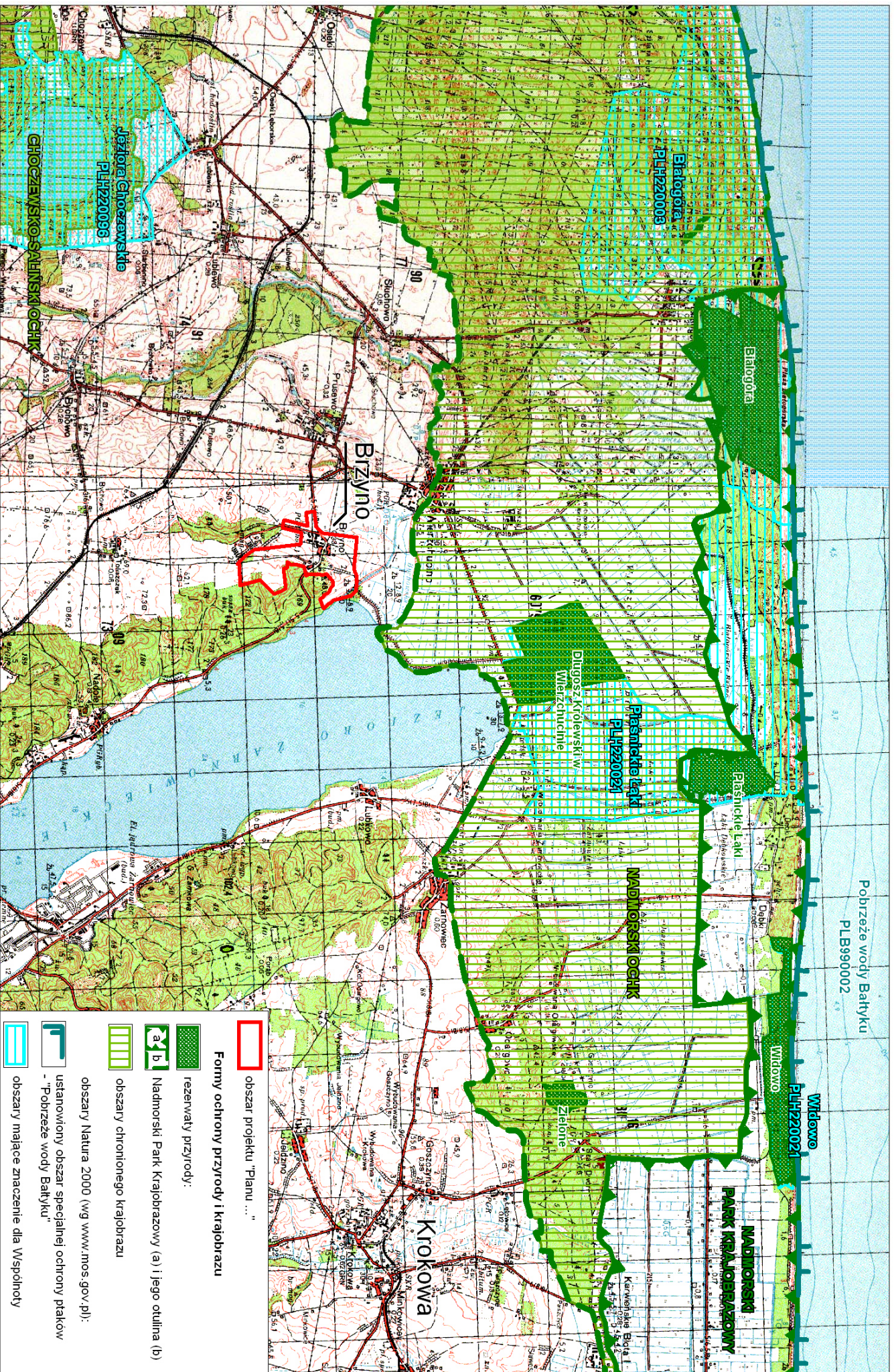


Rys. 1 Położenie obszaru projektu "Planu ..." na tle otoczenia (1:50 000)

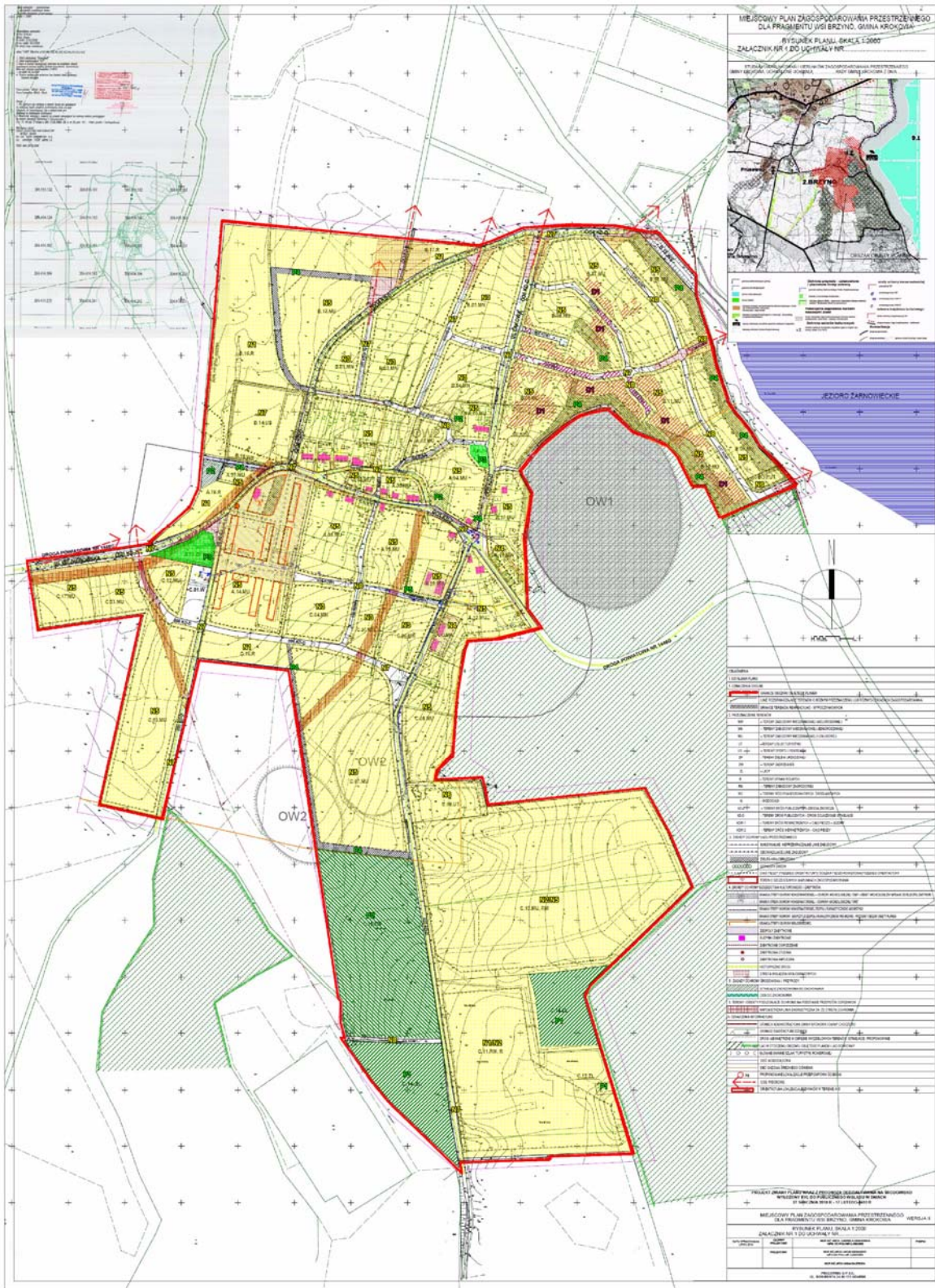
- obszar projektu "Planu ..."
- granice administracyjne gmin



Rys. 2 Położenie obszaru projektu "Planu..." na tle form ochrony przyrody 1:50 000

proeko BUREAU PROJEKTÓW I WDRÓŻEŃ PROJEKTOLOGICZNYCH
 80-290 Odranin, ul. Symonowoskiego 2 tel./fax (043) 558-46-10 e-mail: proeko@proeko.gda.pl www.proeko.gda.pl

- obszar projektu "Planu ..."
- Formy ochrony przyrody i krajobrazu**
- rezerwat przyrody:
- Nadorski Park Krajobrazowy (a) i Jego otulina (b)
- obszary chronionego krajobrazu
- obszary Natura 2000 (wg www.mos.gov.pl):
- ustanowiony obszar specjalnej ochrony ptaków - "Pobrzeże wody Batyku"
- obszary mające znaczenie dla Wspólnoty



PROGNOZA ODDZIAŁYWANIA PROJEKTU PLANU NA ŚRODOWISKO

1 : 3.000

USTALENIA PROJEKTU PLANU:

pozytywne przyrodniczo:

- dotyczące zachowania kompleksów leśnych
- dotyczące zachowania zadrzewień i zarośli
- dotyczące kształtowania ogólnodostępnych terenów zieleni urządzonej, parkowej
- dotyczące kształtowania zieleni krajobrazowej
- dotyczące zachowania szpaleru drzew

neutralne wobec środowiska przyrodniczego:

- dotyczące zachowania funkcji różniczej niepowodujące nowych, istniejących przekształceń środowiska
- dotyczące projektowanej funkcji zabudowy zagrodowej, o typowych, nieuniknionych przekształceń środowiska przyrodniczego na etapie inwestycyjnym i neutralne na etapie funkcjonowania
- dotyczące projektowanej funkcji zabudowy mieszkaniowej jednorodzinnej o typowych, nieuniknionych przekształceń środowiska przyrodniczego na etapie inwestycyjnym i potencjalnie neutralne środowiskowo na etapie funkcjonowania
- dotyczące funkcji zabudowy mieszkaniowej wielorodzinnej o typowych, nieuniknionych przekształceń środowiska przyrodniczego na etapie inwestycyjnym i potencjalnie neutralne środowiskowo na etapie funkcjonowania
- dotyczące istniejącej i projektowanej funkcji zabudowy mieszkaniowej i usługowej o typowych, nieuniknionych przekształceń środowiska przyrodniczego na etapie inwestycyjnym i potencjalnie neutralne środowiskowo na etapie funkcjonowania
- dotyczące wprowadzenia funkcji usług turystyki o typowych, nieuniknionych przekształceń środowiska przyrodniczego na etapie inwestycyjnym i potencjalnie neutralne środowiskowo na etapie funkcjonowania
- dotyczące budowy i ewentualnej przebudowy dróg publicznych o typowych dla tego rodzaju inwestycji, nieuniknionych przekształceń środowiska na etapie realizacji i o umiarkowanym oddziaływaniu na środowisko na etapie funkcjonowania;
- dotyczące nowych terenów komunikacyjnych (drogi wewnętrzne) o typowych dla tego rodzaju inwestycji, nieuniknionych przekształceń środowiska na etapie realizacji i o umiarkowanym oddziaływaniu na środowisko na etapie funkcjonowania

dyskusyjne przyrodniczo:

- dotyczące projektowanej zabudowy mieszkaniowej i usługowej oraz infrastruktury komunikacyjnej na terenach o słabych warunkach fizjograficznych (nachylenia 12-20% i lokalnie powyżej 20%), gdzie potencjalnie może wystąpić zagrożenie ruchami osuwiskowymi
- dotyczące dopuszczenia tymczasowego składowania zbiorisków bezodpływowych na sieci kanalizacyjnej
- dotyczące obiektów mogących potencjalnie znacząco oddziaływać na środowisko:
 - zabudowa usługowa w zależności od powierzchni zabudowy (wydzielenia z zakresu N5)
 - ewentualne kotłownia lub ładownia - w zależności od parametrów (wydzielenia z zakresu N2/N5, teren C 10 MU RM)
 - ewentualne stałe pola kempingowe lub karawansingowe o powierzchni zagospodarowania nie mniejszej niż 0,5 ha (wydzielenia z zakresu N5)
 - ewentualne ośrodki wypoczynkowe lub hotele, zlokalizowane poza terenami mieszkaniowymi, przemysłowymi, innymi terenami zabudowanymi i zurbanizowanymi terenami niezabudowanymi wraz z towarzyszącą im infrastrukturą - w zależności od powierzchni zabudowy (wydzielenia z zakresu N5)
 - przedsięwzięcia związane z budową dróg o nawierzchni utwardzonej - w zależności od parametrów (wydzielenia z zakresu N7, N8)
 - przedsięwzięcia związane z realizacją infrastruktury technicznej, np. budowa sieci kanalizacyjnej - w zależności od całkowitej długości przedsięwzięcia, instalacje radiokomunikacyjne, radiowoagigacyjne i radiolokacyjne - w zależności od parametrów

ustalenia dotyczące terenów infrastruktury technicznej

- tereny infrastruktury technicznej (tereny obiektów i urządzeń związanych z zaopatrzeniem w wodę oraz obiektów i urządzeń związanych z ich funkcjonowaniem)

INNE UWARUNKOWANIA

- w zakresie obszaru nie występują formy ochrony przyrody w rozumieniu ustawy o ochronie przyrody z dnia 10 kwietnia 2004 r. (Dz. U. 2004 r., Nr 92, poz. 880 z późn. zm.)

proeko BIURO PROJEKTOWE I WYKONAWCZE PRZEKŁADNICTWA

PROGNOZA ODDZIAŁYWANIA NA ŚRODOWISKO
PROJEKTU ZMIANY "MIEJSCOWEGO PLANU ZAGOSPODAROWANIA PRZESTRZENNEGO DLA FRAGMENTU WSI BRZYNO I GMINIE KROKOWA"

Autorzy: mgr Łukasz Kwiatkowski, mgr Marcin Łukasz, mgr Ewa Sawon, mgr Andrzej Włodek, mgr Róża Kinga Zaleska

Weryfikacja: dr hab. Maciej Piwowarski

skala 1:3000 data: 10 lipca 2011 etap: etap koncepcyjny 1