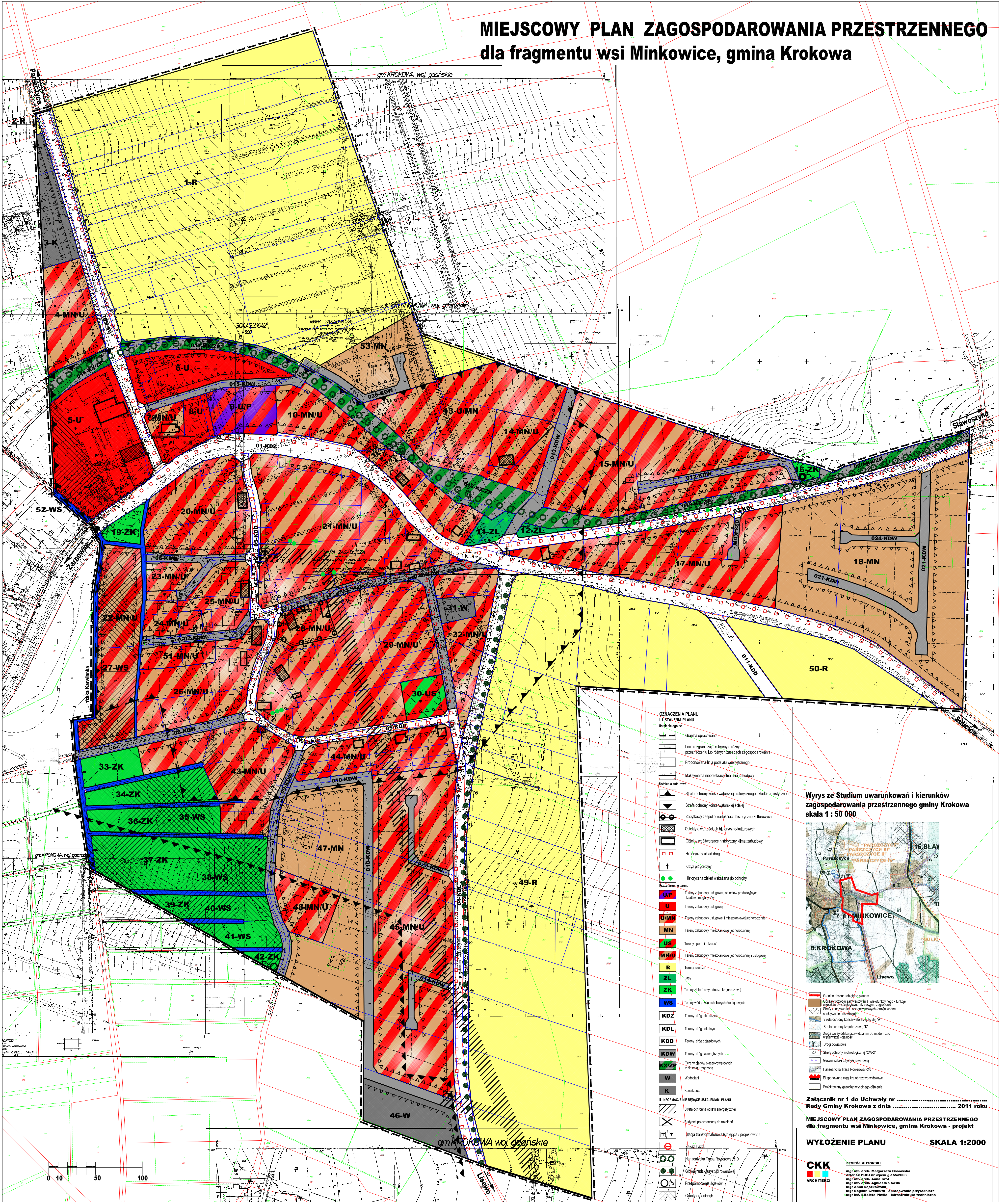


# MIEJSKOWY PLAN ZAGOSPODAROWANIA PRZESTRZENNEGO dla fragmentu wsi Minkowice, gmina Krokowa



**OPIS PLANU I USTALENIA PLANU**

**Uwaga:** Linie rozgraniczające tereny o różnych przeznaczeniach lub różnych zasadach zagospodarowania. Propozycja linii podziału wybieżającego. Makieta techniczna i rysunek techniczny.

**Symbolika kolorowa:**

- Strefa ochrony konserwatorskiej historycznego układu ruralitycznego
- Strefa ochrony konserwatorskiej (osiedle)
- Zabliżony zespół o wartościach historyczno-kulturowych
- Osiedle o potencjalnych wartościach historyczno-kulturowych
- Osiedle archeologiczne historyczny układ zabudowy
- Historyczny układ drogi
- Krytyczny obiekt
- Historyczna ścieżka wiodąca do ochrony

**Przeznaczenie terenów:**

- U/P: Tereny zabudowy usługowej, obiektów produkcyjnych, składowo magazynowej
- U: Tereny zabudowy usługowej
- UMN: Tereny zabudowy usługowej i mieszkalnej jednorodzinnej
- MN: Tereny zabudowy mieszkalnej jednorodzinnej
- US: Tereny sportu i rekreacji
- MN/U: Tereny zabudowy mieszkalnej jednorodzinnej i usługowej
- R: Tereny rekreacji
- L: Lasy
- ZK: Tereny zielone przyrodniczo-ekologiczne
- WS: Tereny wód powierzchniowych śródlądowych
- KDZ: Tereny drogi dzierżawnej
- KDL: Tereny drogi krajowej
- KDD: Tereny drogi wojewódzkiej
- KDW: Tereny drogi wojewódzkiej
- KDZP: Tereny drogi wojewódzkiej
- W: Wodostąg
- K: Kanałacja

**Symbolika czarna:**

- Linie rozgraniczające tereny o różnych przeznaczeniach lub różnych zasadach zagospodarowania
- Propozycja linii podziału wybieżającego
- Makieta techniczna i rysunek techniczny

**Symbolika szara:**

- Strefa ochrony konserwatorskiej historycznego układu ruralitycznego
- Strefa ochrony konserwatorskiej (osiedle)
- Zabliżony zespół o wartościach historyczno-kulturowych
- Osiedle o potencjalnych wartościach historyczno-kulturowych
- Osiedle archeologiczne historyczny układ zabudowy
- Historyczny układ drogi
- Krytyczny obiekt
- Historyczna ścieżka wiodąca do ochrony

**Symbolika zielona:**

- Las
- Tereny zielone przyrodniczo-ekologiczne

**Symbolika niebieska:**

- Tereny wód powierzchniowych śródlądowych
- Tereny drogi dzierżawnej
- Tereny drogi krajowej
- Tereny drogi wojewódzkiej
- Tereny drogi wojewódzkiej
- Tereny drogi wojewódzkiej
- Wodostąg
- Kanałacja

**Symbolika białoczerwona:**

- Linie rozgraniczające tereny o różnych przeznaczeniach lub różnych zasadach zagospodarowania
- Propozycja linii podziału wybieżającego
- Makieta techniczna i rysunek techniczny

**Symbolika szara:**

- Strefa ochrony konserwatorskiej historycznego układu ruralitycznego
- Strefa ochrony konserwatorskiej (osiedle)
- Zabliżony zespół o wartościach historyczno-kulturowych
- Osiedle o potencjalnych wartościach historyczno-kulturowych
- Osiedle archeologiczne historyczny układ zabudowy
- Historyczny układ drogi
- Krytyczny obiekt
- Historyczna ścieżka wiodąca do ochrony

**Symbolika zielona:**

- Las
- Tereny zielone przyrodniczo-ekologiczne

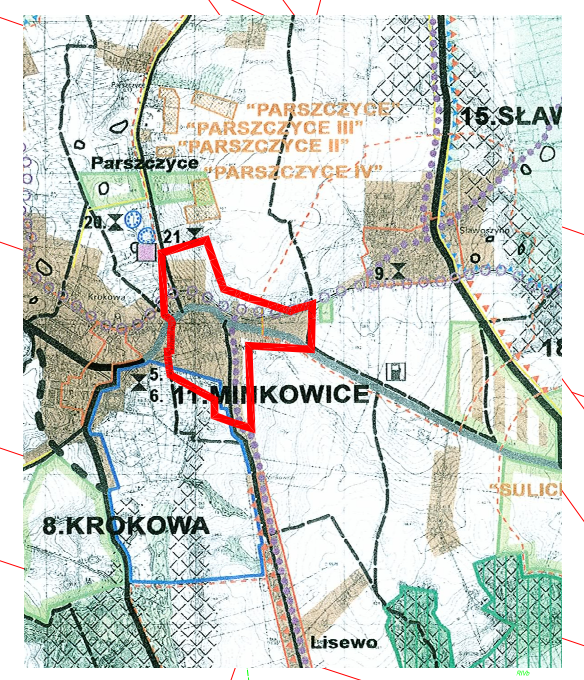
**Symbolika niebieska:**

- Tereny wód powierzchniowych śródlądowych
- Tereny drogi dzierżawnej
- Tereny drogi krajowej
- Tereny drogi wojewódzkiej
- Tereny drogi wojewódzkiej
- Tereny drogi wojewódzkiej
- Wodostąg
- Kanałacja

**Symbolika białoczerwona:**

- Linie rozgraniczające tereny o różnych przeznaczeniach lub różnych zasadach zagospodarowania
- Propozycja linii podziału wybieżającego
- Makieta techniczna i rysunek techniczny

Wzrys ze Studium uwarunkowań i kierunków zagospodarowania przestrzennego gminy Krokowa skala 1 : 50 000



Załącznik nr 1 do Uchwały nr ... Rady Gminy Krokowa z dnia ... 2011 roku

**MIEJSKOWY PLAN ZAGOSPODAROWANIA PRZESTRZENNEGO dla fragmentu wsi Minkowice, gmina Krokowa - projekt**

**WYŁOŻENIE PLANU SKALA 1:2000**

**CKK** ARCHITECTS

ZESPÓŁ AUTORSKI  
mgr inż. arch. Magdalena Osowska  
mgr inż. arch. Agnieszka Socha  
mgr inż. arch. Anna Kicił  
mgr inż. arch. Agnieszka Socha  
mgr inż. arch. Agnieszka Socha  
mgr inż. arch. Agnieszka Socha  
mgr inż. arch. Agnieszka Socha