

**UCHWAŁA NR LVII/553/2022  
RADY GMINY KROKOWA**

z dnia 20 października 2022 r.

**w sprawie przystąpienia do sporządzenia miejscowego planu zagospodarowania przestrzennego dla fragmentu wsi Wierzchucino Wybudowania III**

Na podstawie art. 18 ust. 2 pkt 5 ustawy z dnia 8 marca 1990 r. o samorządzie gminnym (Dz. U. z 2022 r. poz. 559 ze zm.) i art. 14 ust. 1, 2 i 3 ustawy z dnia 27 marca 2003 r. o planowaniu i zagospodarowaniu przestrzennym (t.j. Dz. U. z 2022 r. poz. 503 ze zm. ) Rada Gminy Krokowa uchwała, co następuje:

**§ 1.** Przystępuje się do sporządzenia miejscowego planu zagospodarowania przestrzennego dla fragmentu wsi Wierzchucino Wybudowania III.

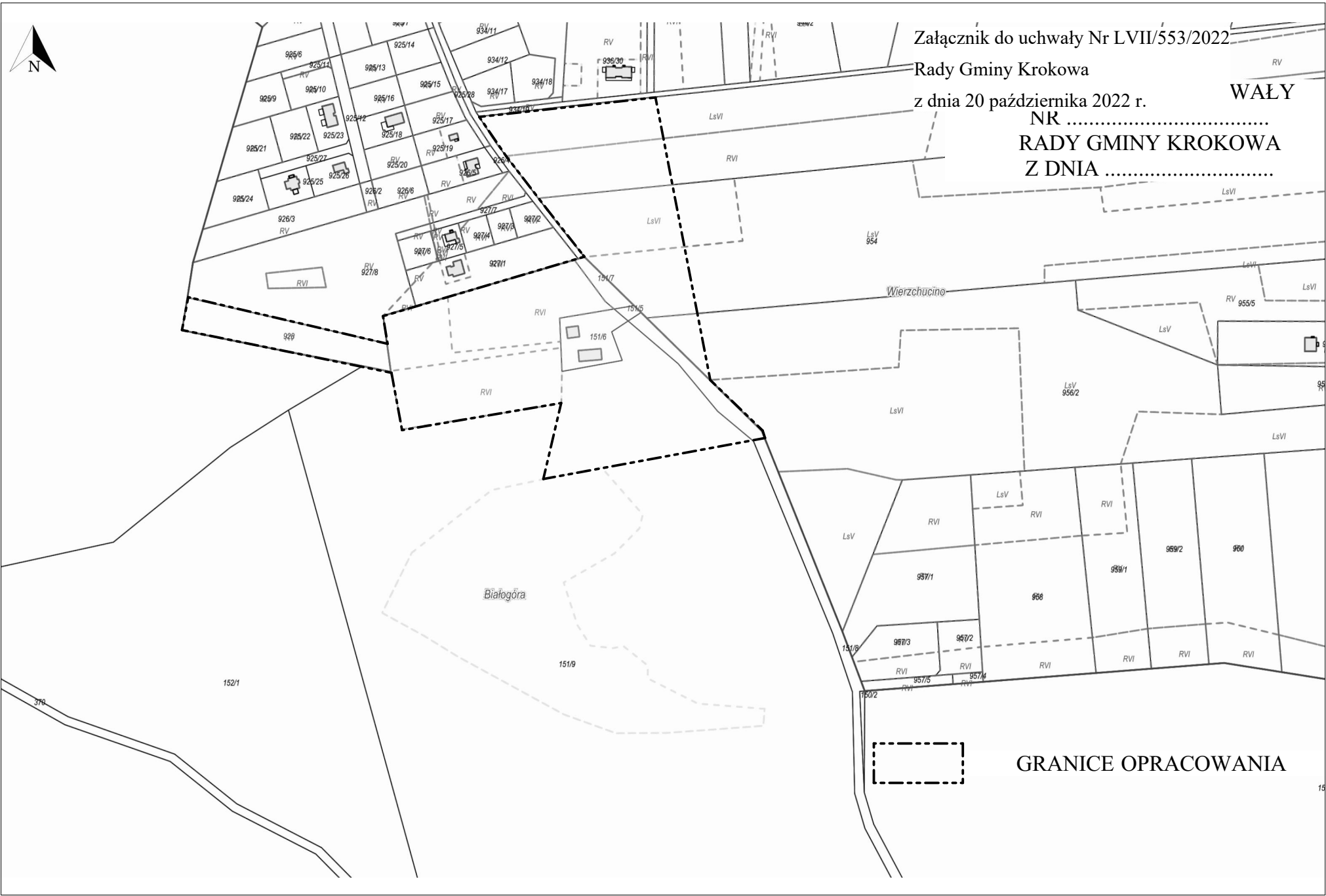
**§ 2.** Integralną częścią uchwały jest załącznik graficzny przedstawiający granicę obszaru przeznaczonego do sporządzenia miejscowego planu zagospodarowania przestrzennego.

**§ 3.** Wykonanie uchwały powierza się Wójtowi Gminy Krokowa.

**§ 4.** Uchwała wchodzi w życie z dniem podjęcia.

Przewodniczący Rady Gminy

**Marek Krzebietke**



Załącznik do uchwały Nr LVII/553/2022  
 Rady Gminy Krokowa  
 z dnia 20 października 2022 r.  
**WAŁY**  
 NR .....  
**RADY GMINY KROKOWA**  
 Z DNIA .....

**GRANICE OPRACOWANIA**

## UZASADNIENIE

Zgodnie z art. 14 ust. 1 ustawy z dnia 27 marca 2003 r. o planowaniu i zagospodarowaniu przestrzennym (Dz. U. z 2022 r. poz. 503) o przystąpieniu do sporządzenia miejscowego planu zagospodarowania przestrzennego rozstrzyga rada gminy w drodze uchwały określając granice terenu opracowania planu miejscowego.

Obszar przeznaczony do sporządzenia miejscowego planu zagospodarowania przestrzennego dla fragmentu wsi Wierzchucino Wybudowania III, to obszar położony w południowej części wsi Wierzchucino Wybudowania. Granice opracowania planu przedstawiono na załączniku graficznym.

W granicach planu położona jest m.in. działka nr 928 obręb Wierzchucino, która według obowiązującego miejscowego planu zagospodarowania przestrzennego dla fragmentu wsi Wierzchucino Wybudowania II przyjętego uchwałą nr XXVII/266/05 Rady Gminy Krokowa z dnia 15.02.2005 r., ogłoszonego w Dzienniku Urzędowym Województwa Pomorskiego z dnia 12.04.2005 r. Nr 34 poz. 679, położona jest na terenie oznaczonym symbolem R.05 o podstawowym przeznaczeniu terenu "*Tereny rolnicze*" oraz część działki nr 952/3 obręb Wierzchucino położona w granicach terenu oznaczonego symbolem US.02 o podstawowym przeznaczeniu terenu "*Tereny sportu i rekreacji*". Działka nr 952/3 stanowi własność Gminy Krokowa. Teren przedmiotowej działki jest niezagospodarowany, nieogrodzony, częściowo porośnięty lasem. W części objętej przedmiotowym planem działka nie jest wykorzystywana jako miejsce sportu i rekreacji.

Dla pozostałego obszaru objętego przystąpieniem do sporządzenia planu miejscowego brak jest obowiązującego miejscowego planu zagospodarowania przestrzennego.

Uchwalenie niniejszej uchwały umożliwi podjęcie prac planistycznych nad projektem miejscowego planu zagospodarowania przestrzennego, a po jego uchwaleniu podjęcie nowych prac projektowych i inwestycyjnych na terenie wsi Wierzchucino Wybudowania III.

Obecna sytuacja planistyczna wsi Wierzchucino Wybudowania wymaga przystąpienia do sporządzenia miejscowego planu zagospodarowania przestrzennego, w celu poprawy warunków inwestowania. Przyczyni się do tego wskazanie dodatkowych terenów inwestycyjnych na terenie wsi.

Teren wskazany w uchwale położony jest w granicach określonych w obowiązującym studium uwarunkowań i kierunków zagospodarowania przestrzennego gminy Krokowa, jako strefa funkcjonalna w części oznaczona kolorem brązowym- "obszary rozwoju zainwestowania wielofunkcyjnego- funkcje mieszkaniowe, usługowe, rekreacyjne, zagrodowe", w części oznaczony kolorem białym- "obszary rolnicze i zieleni krajobrazowej" oraz w części oznaczony kolorem zielonym- "tereny lasów". Część terenu objętego zakresem przystąpienia do sporządzenia planu miejscowego jest wyznaczona (według określonego przeznaczenia stref funkcjonalnych wyznaczonych w Studium) do zmiany przeznaczenia gruntów leśnych na cele nieleśne. Obszar przystąpienia wyznaczony zostały w taki sposób, by wszystkie grunty przewidziane do zabudowy na obecnych terenach leśnych zostały objęte granicami opracowania planu, zgodnie

z wymaganiami art. 14 ust. 3 ustawy o planowaniu i zagospodarowaniu przestrzennym. Powierzchnia planu wyniesienie ok. 5,3 ha.

Tryb sporządzenia miejscowego planu zagospodarowania przestrzennego określony jest w ustawie z dnia 27 marca 2003 r. o planowaniu i zagospodarowaniu przestrzennym (Dz. U. z 2022 r. poz. 503). Procedura sporządzania miejscowego planu zagospodarowania przestrzennego pozwala na sformułowanie ustaleń planistycznych, w oparciu o obowiązujące przepisy prawa, a także potrzeby wyrażone we wnioskach i uwagach złożonych przez uczestników procedury planistycznej, tj. przez lokalną społeczność i inwestorów, przy jednoczesnej realizacji polityki przestrzennej gminy.

Uwzględniając powyższe, przystąpienie do sporządzenia miejscowego planu zagospodarowania przestrzennego dla fragmentu wsi Wierzchucino Wybudowania III, gmina Krokowa jest uzasadnione.