

**UCHWAŁA NR XXXVI/363/2021
RADY GMINY KROKOWA**

z dnia 27 maja 2021 roku

**w sprawie uzgodnienia projektu uchwały Sejmiku Województwa Pomorskiego w sprawie Obszaru
Chronionego Krajobrazu Doliny Rzeki Płutnicy**

Na podstawie art. 18 ust. 2 pkt. 15 ustawy z dnia 8 marca 1990 roku o samorządzie gminnym (t.j. Dz. U. z 2020r. poz. 713 z późn. zm.) w związku z art. 23 ust. 3 ustawy z dnia 16 kwietnia 2004r. o ochronie przyrody (tj. Dz. U. z 2020r. poz. 55 z późn. zm.) Rada Gminy Krokowa uchwala, co następuje:

§ 1. Rada Gminy Krokowa opiniuje pozytywnie projekt uchwały Sejmiku Województwa Pomorskiego w sprawie Obszaru Chronionego Krajobrazu Doliny Rzeki Płutnicy , który stanowi załącznik do niniejszej uchwały.

§ 2. Wykonanie uchwały powierza się Wójtowi Gminy Krokowa.

§ 3. Uchwała wchodzi w życie z dniem podjęcia.

Przewodniczący Rady Gminy

Marek Krzebietke

Uzasadnienie

Urząd Marszałkowski Województwa Pomorskiego pismem DROŚ- PP.7122.26.2020/21 z dnia 27 kwietnia 2021r.(data wpływu do tut. urzędu 29.04.2021r.) przesłał do uzgodnienia projekt uchwały Sejmiku Województwa Pomorskiego w sprawie Obszaru Chronionego Krajobrazu Doliny Rzeki Płutnicy.

Na podstawie art. 23 ust. 2 ustawy z dnia 16 kwietnia 2004 roku o ochronie przyrody (t.j. Dz. U. z 2020r.poz. 55 z późn. zm.) wyznaczenie obszaru chronionego krajobrazu następuje w drodze uchwały sejmiku województwa, która określa jego nazwę, położenie, obszar, sprawującego nadzór, ustalenia dotyczące czynnej ochrony ekosystemów oraz zakazy właściwe dla danego obszaru chronionego krajobrazu lub jego części, wybrane spośród zakazów wymienionych w art. 24 ust. 1, wynikające z potrzeb jego ochrony. Likwidacja lub zmniejszenie obszaru chronionego krajobrazu następuje w drodze uchwały sejmiku województwa, wyłącznie z powodu bezpowrotnej utraty wyróżniającego się krajobrazu o zróżnicowanych ekosystemach i możliwości zaspokajania potrzeb związanych z turystyką i wypoczynkiem.

Na podstawie art. 23 ust. 3 w/w ustawy projekty uchwał sejmiku województwa, o których mowa w ust. 2 wymagają uzgodnienia z właściwą miejscowo radą gminy oraz właściwym regionalnym dyrektorem ochrony środowiska.

Na podstawie art. 23 ust. 3a w/w ustawy uzgodnień, o których mowa w ust. 3, dokonuje się w trybie art. 106 ustawy z dnia 14 czerwca 1960 r. - Kodeks postępowania administracyjnego, z zastrzeżeniem, że brak przedstawienia stanowiska w terminie miesiąca od dnia otrzymania projektu uchwały, jest uważane za uzgodnienie projektu.

Na podstawie art. 23 ust. 3b w/w ustawy rada gminy może odmówić uzgodnienia projektu uchwały, o której mowa w ust. 2, wyłącznie w przypadku, gdy przyjęcie tej uchwały prowadziłoby do ograniczenia możliwości rozwojowych gminy wynikających z ustaleń studium uwarunkowań i kierunków zagospodarowania przestrzennego lub miejscowego planu zagospodarowania przestrzennego w stopniu nieproporcjonalnym do wartości jakie obszar chronionego krajobrazu ma chronić.

Fakt zaistnienia takiej sytuacji należy odpowiednio udokumentować oraz uzasadnić.

Referat Zagospodarowania Przestrzennego, Geodezji i Nieruchomości nie wniósł uwag do projektu uchwały Sejmiku Województwa Pomorskiego w sprawie wyznaczenia Obszaru Chronionego Krajobrazu Doliny Rzeki Płutnicy.

Załącznik do uchwały Nr XXXVI/363/2021
Rady Gminy Krokowa
z dnia 27 maja 2021 r.

**UCHWAŁA NR/..../21
SEJMIKU WOJEWÓDZTWA POMORSKIEGO**

z dnia 2021 roku

w sprawie Obszaru Chronionego Krajobrazu Doliny Rzeki Płutnicy

Na podstawie art. 23 ust. 2 i 3 ustawy z dnia 16 kwietnia 2004 r. o ochronie przyrody (t.j. Dz. U. z 2020 r. poz. 55 ze zm.).

Sejmik Województwa Pomorskiego uchwała co następuje:

Obszar Chronionego Krajobrazu Doliny Rzeki Płutnicy obejmuje tereny chronione ze względu na wyróżniający się naturalny krajobraz pradoliny, charakteryzujące się unikatowymi walorami przyrodniczymi i fizjonomicznymi, wartościowe ze względu na ekosystemy hydrogeniczne tworzące tzw. Puckie Błota, walory krajobrazowe i możliwość zaspokajania potrzeb związanych z turystyką i wypoczynkiem oraz pełnioną funkcję korytarza ekologicznego rangi subregionalnej.

Celem ochrony jest zachowanie w stanie niezmienionym naturalnych ekosystemów hydrogenicznych dna doliny rzeki Płutnicy oraz zachowanie ciągłości przestrzennej i ekologicznej korytarza ekologicznego.

§ 1

1. Wyznacza się Obszar Chronionego Krajobrazu Doliny Rzeki Płutnicy, zwany dalej „Obszarem”, o powierzchni (określonej w odwzorowaniu PL-1992) 2 567,91 ha, położony na terenie gmin Krokowa, Puck i Puck (M) .
2. Przebieg granicy Obszaru określa mapa, stanowiąca załącznik nr 1 do uchwały oraz wykaz współrzędnych punktów załamania granicy, stanowiący załącznik nr 2 do uchwały.

§ 2

Na Obszarze podejmuje się następujące działania w zakresie czynnej ochrony ekosystemów leśnych:

- 1) utrzymanie spójności przestrzennej i trwałości ekosystemów leśnych;
- 2) wspieranie procesów naturalnego odnowienia o składzie i strukturze odpowiadającej siedlisku, a tam gdzie nie jest to możliwe - używanie do odnowień gatunków właściwych siedliskowo z materiału miejscowego pochodzenia;
- 3) pozostawianie drzew o charakterze pomnikowym, drzew dziuplastych, drzew obumarłych lub ich części aż do całkowitego ich rozkładu;

- 4) zachowanie i utrzymywanie w stanie zbliżonym do naturalnego istniejących śródleśnych cieków, rowów, stawów i oczek, szuwarów, torfowisk przez utrzymanie poziomu wód gruntowych.

§ 3

Na Obszarze podejmuje się następujące działania w zakresie czynnej ochrony nieleśnych ekosystemów lądowych:

- 1) zachowanie w stanie naturalnym szuwarów, torfowisk i innych terenów podmokłych oraz „oczek wodnych” poprzez zabiegi małej retencji – stabilizujące stosunki wodne, ochronę przed sukcesją roślinności, zmianą użytkowania i zachowanie ekotonów brzegowych;
- 2) zachowanie trwałych użytków zielonych o zróżnicowanym stopniu uwilgotnienia – w tym łąk i pastwisk hydrogenicznych, poprzez stosowanie odpowiednich zabiegów agrotechnicznych, ochronę przed zainwestowaniem i zmianą stosunków wodnych;
- 3) prowadzenie zabiegów agrotechnicznych zgodnie z wymogami zbiorowisk i zasiedlających je gatunków fauny, zwłaszcza ptaków (odpowiednie terminy, częstotliwość i techniki koszenia);
- 4) kształtowanie zróżnicowanego krajobrazu rolniczego przez ochronę istniejących kęp i pasów zadrzewień, zabytkowych szpalerów i alei wzdłuż ciągów drogowych, w szczególności w okolicach wsi Starzyński Dwór i Werblinia oraz formowanie nowych zadrzewień śródpolnych i przydrożnych;
- 5) kształtowanie stosunków wodnych na użytkach rolnych dopuszczalne tylko w ramach racjonalnej gospodarki rolnej, z bezwzględnym zachowaniem w stanie nienaruszonym terenów podmokłych, w tym torfowisk i obszarów wodno-błotnych, poprzez utrzymanie drożnego systemu urządzeń drenarskich i rowów odwadniających/melioracyjnych na gruntach rolnych i użytkach zielonych.

§ 4

Na Obszarze podejmuje się następujące działania w zakresie czynnej ochrony ekosystemów wodnych:

- 1) zachowanie i ochrona ekosystemów wód powierzchniowych (naturalnych i sztucznych, płynących i stojących) wraz z ich ekotonami brzegowymi poprzez brak wprowadzenia zagospodarowania stref przybrzeżnych, niezmiianie stosunków wodnych, utrzymanie pasów zieleni, zakrzewień i zadrzewień oraz uregulowanie gospodarki wodno-ściekowej;
- 2) utrzymanie i odtwarzanie drożności biologicznej rzek jako elementów korytarzy ekologicznych poprzez zaniechanie budowy nowych piętrzeń oraz budowę urządzeń umożliwiających swobodną migrację organizmów wodnych;
- 3) prowadzenie prac regulacyjnych rzek bezwzględnie tylko w zakresie niezbędnym dla rzeczywistej ochrony przeciwpowodziowej, ograniczeniem wycinki drzew i krzewów wyłącznie do dna doliny w zasięgu przepływu wód powodziowych;

- 4) zwiększanie małej retencji wodnej uwzględniającej lokalne obniżenia terenu oraz odtwarzanie (w miarę możliwości technicznych i finansowych) siedlisk hydrogenicznych o dużych zdolnościach retencyjnych.

§ 5

Na Obszarze wprowadza się następujące zakazy:

- 1) zabijania dziko występujących zwierząt, niszczenia ich nor, legowisk, innych schronień i miejsc rozrodu oraz tarlisk, złożonej ikry, z wyjątkiem amatorskiego połowu ryb oraz wykonywania czynności związanych z racjonalną gospodarką rolną, leśną, rybacką i łowiecką;
- 2) realizacji przedsięwzięć mogących znacząco oddziaływać na środowisko w rozumieniu przepisów ustawy z dnia 3 października 2008 r. o udostępnianiu informacji o środowisku i jego ochronie, udziale społeczeństwa w ochronie środowiska oraz o ocenach oddziaływania na środowisko;
- 3) likwidowania i niszczenia zadrzewień śródpolnych o charakterze pasmowym i obszarowym w formie kęp, pełniących funkcje powiązań ekologicznych, krajobrazowe oraz przeciwerozojne, przydrożnych i nadwodnych, jeżeli nie wynikają one z potrzeby ochrony przeciwpowodziowej i zapewnienia bezpieczeństwa ruchu drogowego lub wodnego lub budowy, odbudowy, utrzymania, remontów lub naprawy urządzeń wodnych;
- 4) wydobywania do celów gospodarczych skał, w tym torfu oraz skamieniałości, w tym kopalnych szczątków roślin i zwierząt, a także minerałów i bursztynu;
- 5) wykonywania prac ziemnych trwale zniekształcających rzeźbę terenu, z wyjątkiem prac związanych z zabezpieczeniem przeciwsztormowym, przeciwpowodziowym lub przeciwsuwiskowym lub utrzymaniem, budową, odbudową, naprawą lub remontem urządzeń wodnych;
- 6) dokonywania zmian stosunków wodnych, jeżeli służą innym celom niż ochrona przyrody lub zrównoważone wykorzystanie użytków rolnych i leśnych oraz racjonalna gospodarka wodna lub rybacka;
- 7) likwidowania naturalnych zbiorników wodnych, starorzeczy i obszarów wodno-błotnych;
- 8) budowania nowych obiektów budowlanych w pasie szerokości 100 m od linii brzegów rzek: Struga i Płutnica, z wyjątkiem urządzeń wodnych oraz obiektów służących prowadzeniu racjonalnej gospodarki rolnej, leśnej lub rybackiej.

§ 6

1. W odniesieniu do zakazów, o których mowa w § 5, obowiązują odstępstwa wskazane w art. 24 ustawy z dnia 16 kwietnia 2004 r. o ochronie przyrody (t.j. Dz. U. z 2020 r. poz. 55 ze zm.).
2. Zakaz, o którym mowa w § 5 pkt 2 nie dotyczy realizacji przedsięwzięć potencjalnie mogących znacząco oddziaływać na środowisko, dla których organ ochrony środowiska

stwierdził brak konieczności przeprowadzenia oceny oddziaływania przedsięwzięcia na środowisko.

3. Zakaz wymieniony w § 5 pkt 4 i 5 nie dotyczy udokumentowanych złóż piasku, żwiru i gliny, których eksploatacja nie będzie powodowała zmiany stosunków wodnych, zagrożenia dla chronionych ekosystemów oraz gatunków roślin i zwierząt.
4. Zakazy, o których mowa w § 5 pkt 8 nie dotyczą lokalizowania użytkowych obiektów małej architektury służących rekreacji codziennej i utrzymaniu porządku.

§ 7

Nadzór nad Obszarem Chronionego Krajobrazu Doliny Rzeki Płutnicy sprawuje Marszałek Województwa Pomorskiego.

§ 8

Niniejsza uchwała nie narusza uprawnień nabytych na podstawie ustaleń miejscowych planów zagospodarowania przestrzennego, prawomocnych orzeczeń i decyzji administracyjnych i innych aktów prawnych, obowiązujących w dniu wejścia w życie uchwały.

§ 9

Uchwała wchodzi w życie po upływie 14 dni od dnia ogłoszenia w Dzienniku Urzędowym Województwa Pomorskiego.

§ 10

Wykonanie uchwały powierza się Zarządowi Województwa Pomorskiego.

Przewodniczący

Sejmiku Województwa Pomorskiego

UZASADNIENIE

Zgodnie z art. 18 pkt 20 ustawy z dnia 5 czerwca 1998 r. o samorządzie województwa (Dz. U. z 2019 r. poz. 512 ze zm.) i art. 23 ust. 2 ustawy z dnia 16 kwietnia 2004 r. o ochronie przyrody (t.j. Dz. U. z 2020 r. poz. 55 ze zm.) Sejmik Województwa określa w drodze uchwały nazwę, położenie, obszar, sprawującego nadzór, ustalenia dotyczące czynnej ochrony ekosystemów oraz zakazy właściwe dla danego obszaru chronionego krajobrazu lub jego części, wybrane spośród zakazów wymienionych w art. 24 ust. 1 ustawy o ochronie przyrody, wynikające z potrzeb jego ochrony.

Propozycja objęcia ochroną doliny rzeki Płutnicy pojawiła się w toku prac nad weryfikacją Nadmorskiego Obszaru Chronionego Krajobrazu, w trakcie konsultacji z gminą Puck. Podczas prowadzonych prac inwentaryzacyjnych, kartowania terenu oraz analiz obowiązujących dokumentów planistycznych obszaru objętego granicami Nadmorskiego Obszaru oraz terenów bezpośrednio przylegających do niego, wskazano tereny cenne przyrodniczo o wysokich walorach krajobrazowych, które warto objąć ochroną krajobrazową. Jednym z takich obszarów, proponowanych do objęcia ochroną była dolina rzeki Płutnicy, cechująca się wysokimi walorami krajobrazowymi, w tym dużą naturalnością krajobrazu oraz potencjałem krajoznawczo-turystycznym. Ponadto, dolina Płutnicy w granicach województwa pełni rolę korytarza ekologicznego o znaczeniu subregionalnym, stanowiąc jednocześnie istotne uzupełnienie sieci regionalnej. Korytarz ten współtworzy układ powiązanych ze sobą korytarzy subregionalnych, w którym poza nim znajduje się korytarz północnego pasa leśnego Lasów Darżlubskich, doliny Czarnej Wody, rynny Jeziora Żarnowieckiego i górnego odcinka doliny Piaśnicy. Wymienione korytarze wraz z płatem Darżlubskim tworzą swoisty łącznik pomiędzy Nadmorskim korytarzem o randze ponadregionalnej a korytarzem Pradoliny Redy-Łeby o randze regionalnej.

Mając powyższe na uwadze, Samorząd Województwa Pomorskiego podjął prace polegające na opisie stanu środowiska i zagospodarowania przestrzennego przedmiotowego obszaru oraz ocenie zasadności wprowadzenia ochrony na jego terenie. Celem podjętych prac było pozyskanie wiedzy na temat Obszaru Chronionego Krajobrazu Doliny Rzeki Płutnicy w zakresie zróżnicowania ekosystemów i stopnia zagospodarowania przestrzennego, zachowania walorów przyrodniczo-krajobrazowych, zaspokajania potrzeb związanych z turystyką i wypoczynkiem oraz możliwości pełnienia funkcji korytarzy ekologicznych, stanowiących ustawowe desygnaty obszarów chronionego krajobrazu wg definicji ustawy o ochronie przyrody z 2004 r. Na podstawie opisu wymienionych czynników dokonano oceny zasadności zasięgu przestrzennego chronionego obszaru i wprowadzenia w nim zakazów, wymienionych w art. 24 ust. 1 ustawy o ochronie przyrody.

Propozycja utworzenia przedmiotowego obszaru chronionego krajobrazu jest również realizacją zapisów i ustaleń Planu Zagospodarowania Przestrzennego Województwa Pomorskiego w zakresie ochrony spójności sieci korytarzy ekologicznych i utrzymania łączności przestrzennej pomiędzy sąsiadującymi obszarami ochrony przyrody (Natura 2000, parkiem krajobrazowym i obszarami chronionego krajobrazu) oraz także zapisów Studium uwarunkowań i kierunków zagospodarowania przestrzennego gminy Puck, które wskazuje na potrzebę objęcia ochroną prawną cennych obszarów, a do takich zaliczono dolinę rzeki Płutnicy.

Punktem wyjścia do analizy zasadności objęcia terenu taką formą ochrony przyrody jest opracowanie pn. „Ocena stanu zachowania walorów przyrodniczo-krajobrazowych, kulturowych i rekreacyjnych dla potrzeb ochrony Obszaru Chronionego Krajobrazu Doliny Rzeki Płutnicy” wykonane przez Pomorskie Biuro Planowania Regionalnego.

Opracowanie to zawiera m.in.:

- ogólną charakterystykę Obszaru Chronionego Krajobrazu Doliny Rzeki Płutnicy,
- analizę aktualnego stanu użytkowania i zagospodarowania obszaru,
- opis ekosystemów występujących w granicach tego obszaru,
- analizę dokumentów planistycznych gmin (studiów uwarunkowań i kierunków zagospodarowania przestrzennego oraz miejscowych planów zagospodarowania przestrzennego) i dokumentów strategicznych.

Uzupełnieniem części opisowej opracowania są załączniki graficzne obrazujące analizowane zagadnienia oraz materiały fotograficzne.

Podstawowym założeniem dla podjętych prac utworzenia tego Obszaru była ścisła współpraca zespołu realizującego opracowanie z samorządem Gminy Puck, Puck (M) i Krokowa oraz Regionalną Dyрекcją Ochrony Środowiska w Gdańsku. Proces powoływania nowych i weryfikacji już istniejących obszarów chronionego krajobrazu w województwie pomorskim wdrożył ideę „dialogu terytorialnego” – jako podstawowego narzędzia partnerskiej współpracy na poziomie miejscowym, pomiędzy samorządem województwa, samorządami lokalnymi i instytucjami poziomu regionalnego. Jest to ważne zarówno ze względu na współodpowiedzialność samorządów lokalnych za obszary chronione położone w zasięgu ich kompetencji administracyjnych, jak i ze względu na formalne uwarunkowania prawne, wymagające procedury uzgodnienia projektu uchwały sejmiku województwa w sprawie ustanowienia obszaru chronionego krajobrazu. Samorzady lokalne powinny mieć wpływ na przyjęte rozwiązania, przyjmując współodpowiedzialność za utrzymanie i zrównoważone, trwałe wykorzystanie przestrzeni objętej ochroną prawną. Podjęcie współpracy z samorządami gminnymi przy opracowaniu nowych projektów uchwał Sejmiku Województwa Pomorskiego w sprawie obszarów chronionego krajobrazu jest bowiem niezbędne dla dopasowania reżimu ochronnego danego obszaru do lokalnych potrzeb i uwarunkowań, z jednoczesnym zachowaniem podstaw ekologicznych i krajobrazowych funkcjonowania tego obszaru. Zaproponowane rozwiązania zostały skonsultowane i zaakceptowane przez przedstawicieli samorządu Gminy Puck, Puck (M) i Krokowa oraz Regionalnej Dyrekcji Ochrony Środowiska w Gdańsku.

Niniejsza uchwała Sejmiku Województwa Pomorskiego, zgodnie z art. 23 ust. 2 ustawy z dnia 16 kwietnia 2004 r. o ochronie przyrody, reguluje funkcjonowanie Obszaru Chronionego Krajobrazu Doliny Płutnicy, określając jego nazwę, położenie, obszar, sprawującego nadzór, ustalenia dotyczące czynnej ochrony ekosystemów oraz zakazy i odstępstwa właściwe dla danego obszaru chronionego krajobrazu lub jego części wynikające z potrzeb jego ochrony.

Niniejszą uchwałą dokonano wydzielenia granicy dostosowanej do przebiegu granic sąsiadujących działek geodezyjnych (np. pasa drogowego i ewidencji gminnej zawartej w powiatowych zasobach baz danych Państwowego Zasobu Geodezyjnego i Kartograficznego) – stan na 2019 r.

Przebieg granicy, zgodnie z Rozporządzeniem Ministra Środowiska z dnia 11 września 2012 r. w sprawie centralnego rejestru form ochrony przyrody (Dz. U. z 2012 r., poz. 1080), został także uszczegółowiony poprzez podanie współrzędnych punktów załamania granicy w państwowym układzie współrzędnych płaskich prostokątnych „PL-1992”, które stanowią załącznik nr 2 do niniejszej uchwały. Zgodnie z Rozporządzeniem Rady Ministrów z dnia 15 października 2012 r. w sprawie państwowego systemu odniesień przestrzennych (Dz.U. z 2012 r. poz. 1247), w uchwale oznaczono osie układu współrzędnych określając je jako oś północna (litera X) oraz oś wschodnia (litera Y).

Przedmiotowa uchwała dokonuje również wskazań w zakresie ustaleń dotyczących czynnej ochrony ekosystemów na terenie Obszaru Chronionego Krajobrazu Doliny Rzeki Płutnicy. Przedmiotowe ustalenia, uwzględniające specyfikę ekosystemów oraz stan ich zachowania mają charakter rekomendacji – są zaleceniami jakie działania należy prowadzić na terenie obszaru chronionego krajobrazu z punktu widzenia celów jego ochrony.

W ramach prac nad Obszarem wskazano także ograniczenia, wynikające z potrzeb jego ochrony. Zaproponowane ustalenia zapewnią ochronę walorów krajobrazowych i rekreacyjnych oraz pełnionych funkcji korytarzy ekologicznych. W projekcie uchwały uwzględniono również odstępstwa mające na celu zrównoważone wykorzystanie walorów krajobrazowych Obszaru dla potrzeb turystyki i wypoczynku.

Przy przygotowywaniu propozycji zapisów dla Obszaru Chronionego Krajobrazu Doliny Rzeki Płutnicy, zostały wzięte pod uwagę stanowiska przedstawicieli samorządów Pucka (gm. wiejskiej), Pucka (M) i Krokowej oraz przedstawicieli Regionalnej Dyrekcji Ochrony Środowiska w Gdańsku. Przy opracowaniu zakresu wymienionych wyżej regulacji, uwzględniono również zapisy studiów uwarunkowań i kierunków zagospodarowania przestrzennego gmin oraz miejscowych planów zagospodarowania przestrzennego – dla uniknięcia sytuacji przewidzianej w art. 23 ust. 3b ustawy o ochronie przyrody, prowadzącej do ograniczenia możliwości rozwojowych gminy wynikających z ustaleń tych dokumentów, w stopniu nieproporcjonalnym do wartości jakie obszar chronionego krajobrazu ma chronić.

Projekt uchwały został uzgodniony, zgodnie z art. 23 ust. 3 ustawy z dnia 16 kwietnia 2004 r. o ochronie przyrody, z właściwymi miejscowo radami gmin (uchwała nr Rady Gminy Puck z dnia w sprawie....., uchwała nr Rady Miasta Puck z dnia w sprawie, uchwała nr Rady Gminy Krokowa z dnia w sprawie) oraz właściwym regionalnym dyrektorem ochrony środowiska (postanowienie Regionalnego Dyrektora Ochrony Środowiska w Gdańsku z dnia), a także poddany konsultacjom wynikającym z uchwały nr 1232/LI/10 Sejmiku Województwa Pomorskiego z dnia 27 września 2010 r. w sprawie określenia szczegółowego sposobu konsultowania projektów aktów prawa miejscowego z wojewódzką radą pożytku publicznego lub organizacjami pozarządowymi oraz innymi podmiotami wymienionymi w art. 3 ust. 3 ustawy o działalności pożytku publicznego i o wolontariacie w dziedzinach dotyczących działalności statutowej tych organizacji.

Wobec powyższego podjęcie niniejszej uchwały jest zasadne.

PRZEBIEG GRANICY OBSZARU CHRONIONEGO KRAJOBRAZU DOLINY RZEKI PŁUTNICY



Objaśnienia

-  Granica OCHK
-  Granice gmin

Układ współrzędnych: PL-1992

Dane topograficzne: WODGIK mapa ogólnogeograficzna w skali 1:250 000

OBSZAR CHRONIONEGO KRAJOBRAZU DOLINY RZEKI PŁUTNICY ARKUSZ 1 Z 9



Obiaśnienia



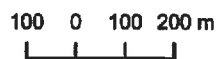
Granica OChK



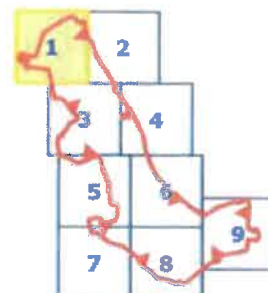
Pas zakazu budowania nowych obiektów budowlanych
(wyznaczony na podstawie BDOT 10k)*

Granice działek ewidencyjnych
WODGIK (05.02.2019)

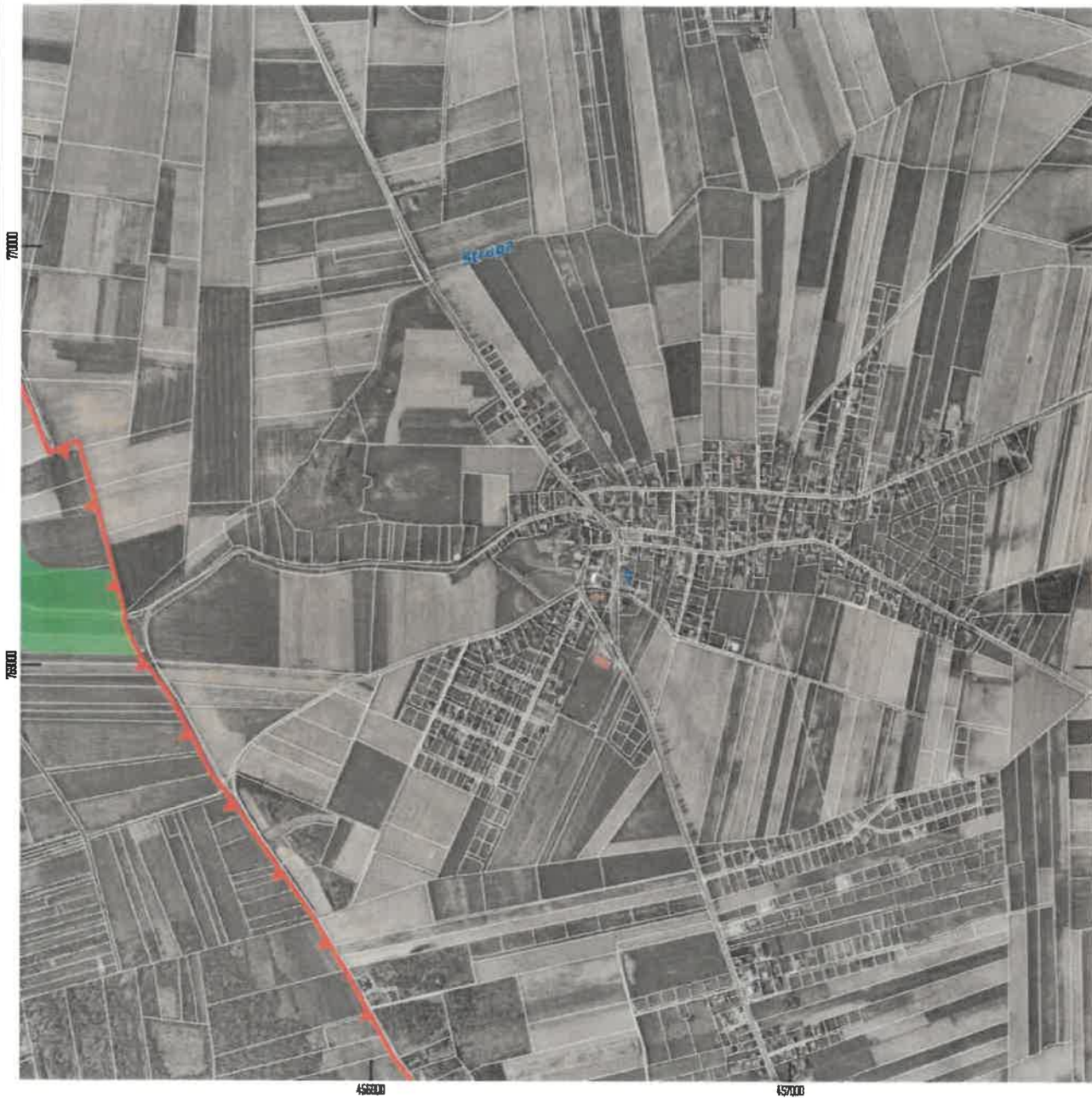
*Załącznik nie wyznacza obszarowo terenów objętych zakazem
zabudowy, a wyłącznie orientacyjny zasięg strefy wskazanej
w § 5 pkt 8 uchwały.



Układ współrzędnych: PL-1992
Ortofotomapa: Główny Urząd Geodezji i Kartografii,
usługa przeglądania (25.01.2021)



OBSZAR CHRONIONEGO KRAJOBRAZU DOLINY RZEKI PŁUTNICY ARKUSZ 2 Z 9



Obiaśnienia

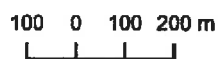


Granica OChK



Pas zakazu budowania nowych obiektów budowlanych
(wyznaczony na podstawie BDOT 10k)*

Granice działek ewidencyjnych
WODGIK (05.02.2019)



Układ współrzędnych: PL-1992
Ortofotomapa: Główny Urząd Geodezji i Kartografii,
usługa przeglądania (25.01.2021))



*Załącznik nie wyznacza obszarowo terenów objętych zakazem
zabudowy, a wyłącznie orientacyjny zasięg strefy wskazanej
w § 5 pkt 8 uchwały.

OBSZAR CHRONIONEGO KRAJOBRAZU DOLINY RZEKI PŁUTNICY ARKUSZ 3 Z 9



Obiaśnienia



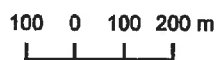
Granica OChK



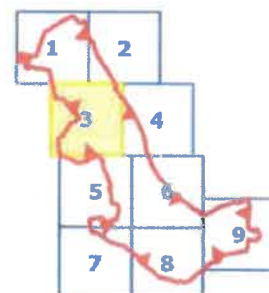
Pas zakazu budowania nowych obiektów budowlanych
(wyznaczony na podstawie BDOT 10k)*

Granice działek ewidencyjnych
WODGIK (05.02.2019)

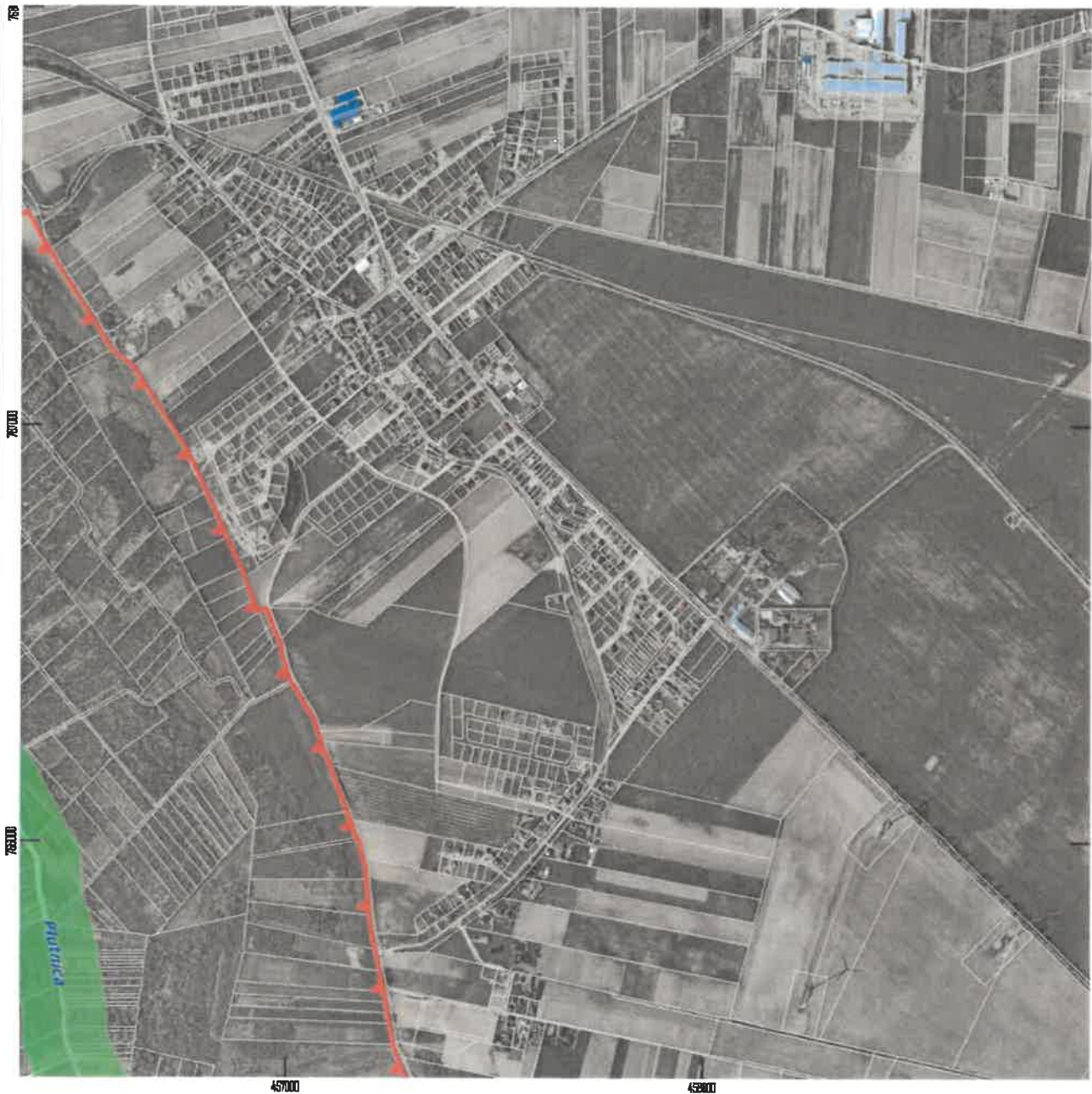
*Załącznik nie wyznacza obszarowo terenów objętych zakazem
zabudowy, a wyłącznie orientacyjny zasięg strefy wskazanej
w § 5 pkt 8 uchwały.



Układ współrzędnych: PL-1992
Ortofotomapa: Główny Urząd Geodezji i Kartografii,
usługa przeglądania (25.01.2021))



OBSZAR CHRONIONEGO KRAJOBRAZU DOLINY RZEKI PŁUTNICY ARKUSZ 4 Z 9



Obiaśnienia

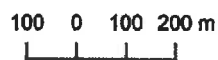


Granica OChK

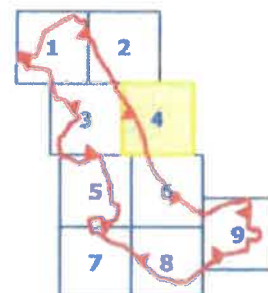


Pas zakazu budowania nowych obiektów budowlanych
(wyznaczony na podstawie BDOT 10k)*

Granice działek ewidencyjnych
WODGIK (05.02.2019)

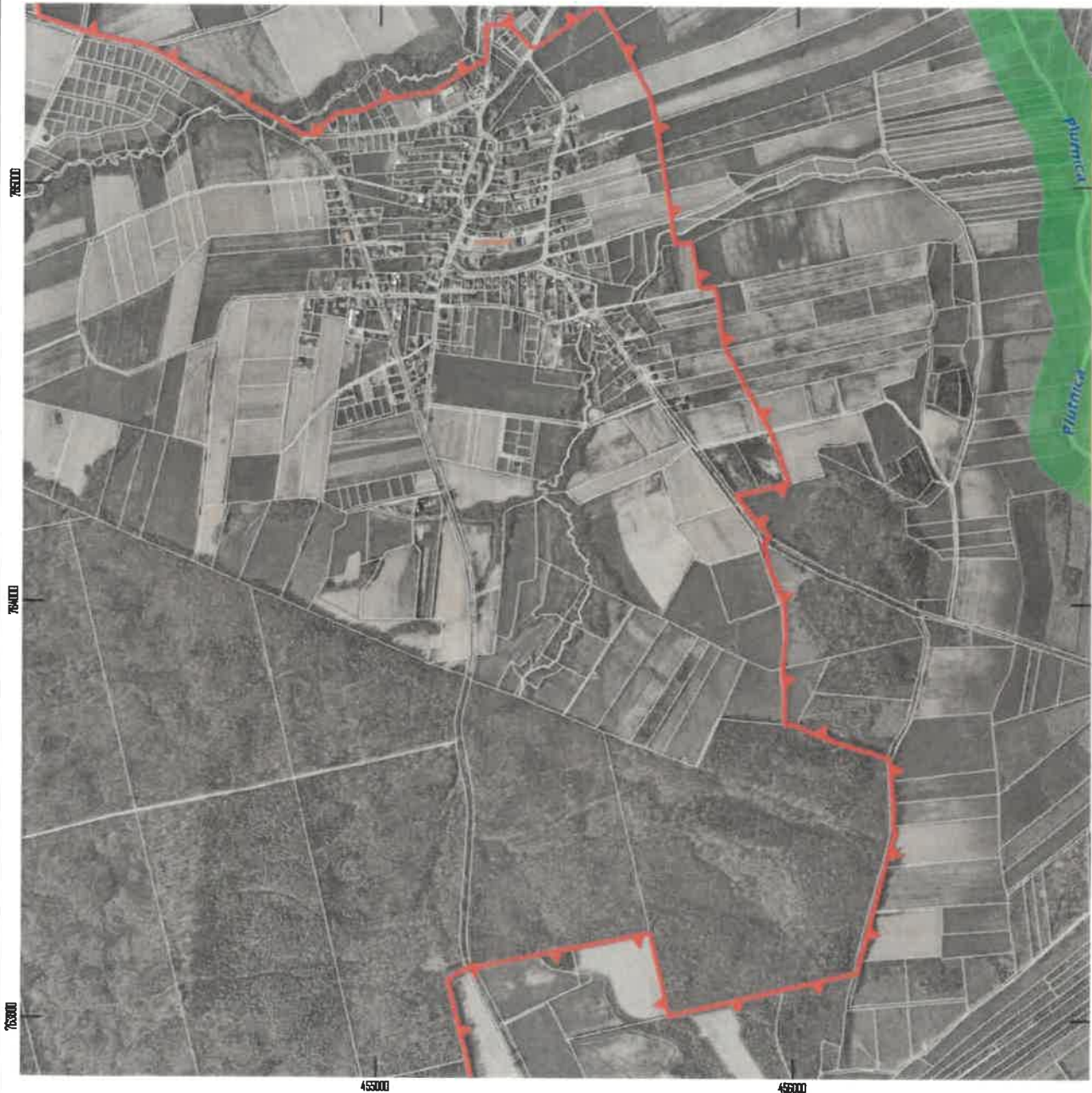


Układ współrzędnych: PL-1992
Ortofotomapa: Główny Urząd Geodezji i Kartografii,
usługa przeglądania (25.01.2021))



*Załącznik nie wyznacza obszarowo terenów objętych zakazem
zabudowy, a wyłącznie orientacyjny zasięg strefy wskazanej
w § 5 pkt 8 uchwały.

OBSZAR CHRONIONEGO KRAJOBRAZU DOLINY RZEKI PŁUTNICY ARKUSZ 5 Z 9



Obiaśnienia



Granica OChK



Pas zakazu budowania nowych obiektów budowlanych
(wyznaczony na podstawie BDOT 10k)*

Granice działek ewidencyjnych
WODGIK (05.02.2019)

*Załącznik nie wyznacza obszarowo terenów objętych zakazem
zabudowy, a wyłącznie orientacyjny zasięg strefy wskazanej
w § 5 pkt 8 uchwały.

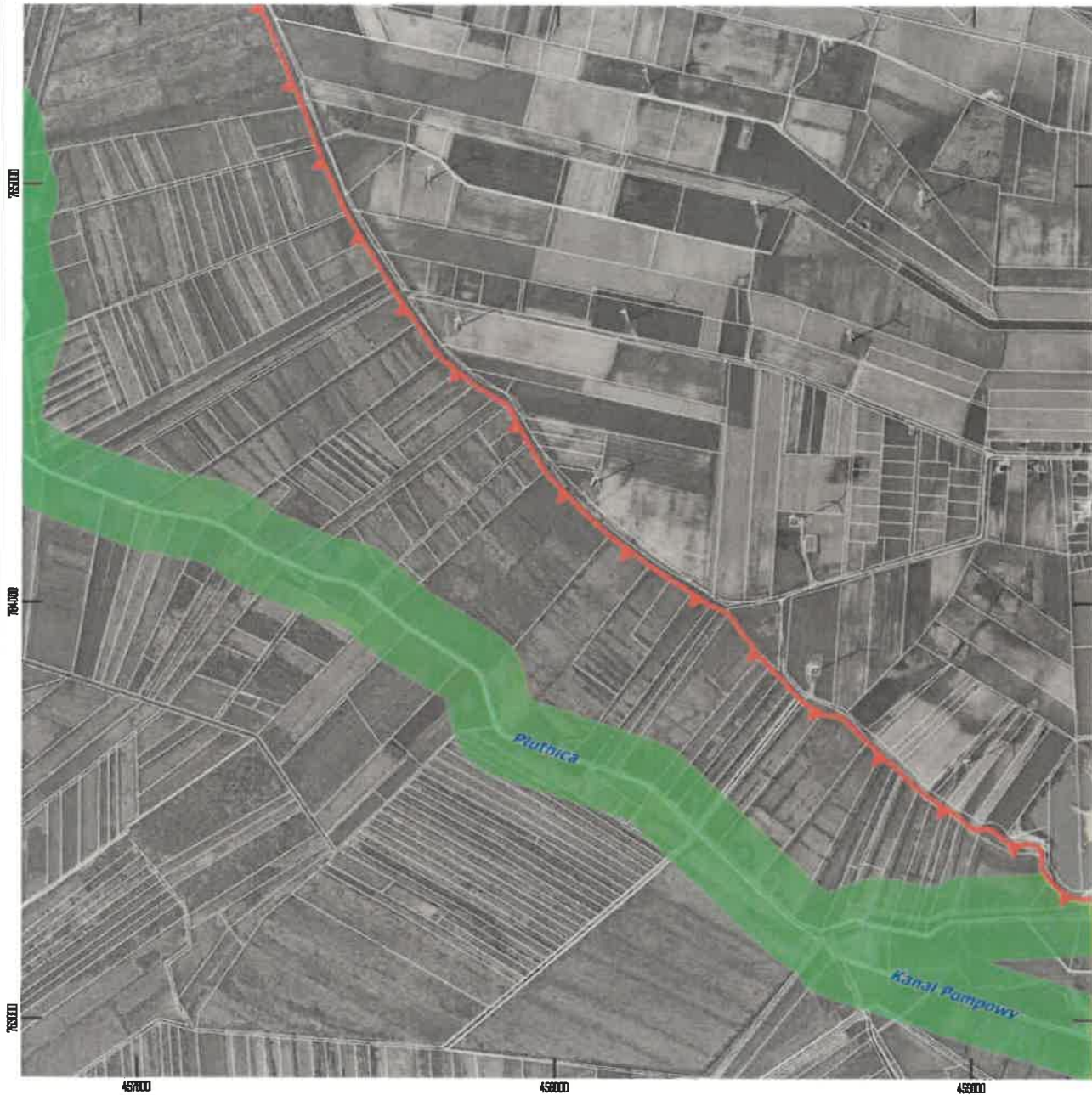
100 0 100 200 m



Układ współrzędnych: PL-1992
Ortofotomapa: Główny Urząd Geodezji i Kartografii,
usługa przeglądania (25.01.2021)



OBSZAR CHRONIONEGO KRAJOBRAZU DOLINY RZEKI PŁUTNICY ARKUSZ 6 Z 9



Obiaśnienia

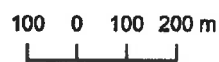


Granica OChK

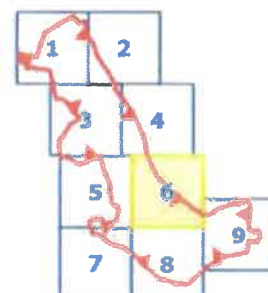


Paszakazu budowania nowych obiektów budowlanych
(wyznaczony na podstawie BDOT 10k)*

Granice działek ewidencyjnych
WODGIK (05.02.2019)



Układ współrzędnych: PL-1992
Ortofotomapa: Główny Urząd Geodezji i Kartografii,
usługa przeglądania (25.01.2021))



*Załącznik nie wyznacza obszarowo terenów objętych zakazem
zabudowy, a wyłącznie orientacyjny zasięg strefy wskazanej
w § 5 pkt 8 uchwały.

OBSZAR CHRONIONEGO KRAJOBRAZU DOLINY RZEKI PŁUTNICY ARKUSZ 7 Z 9



Obiaśnienia



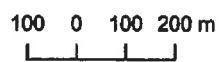
Granica OChK



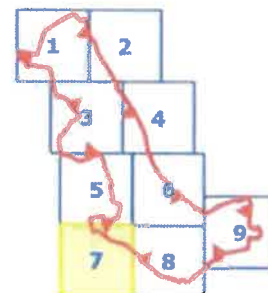
Pas zakazu budowania nowych obiektów budowlanych
(wyznaczony na podstawie BDOT 10k)*

Granice działek ewidencyjnych
WODGIK (05.02.2019)

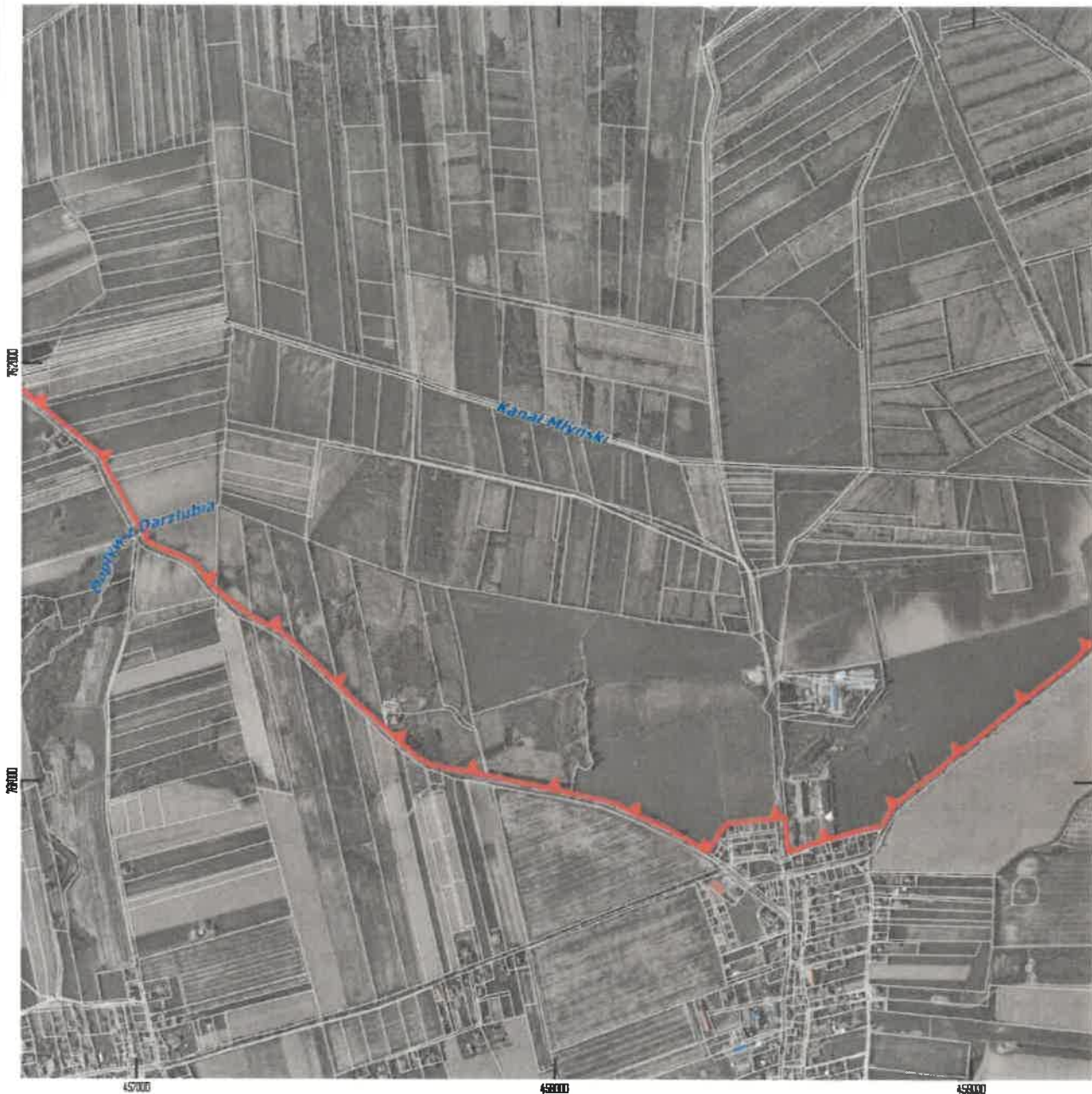
*Załącznik nie wyznacza obszarowo terenów objętych zakazem
zabudowy, a wyłącznie orientacyjny zasięg strefy wskazanej
w § 5 pkt 8 uchwały.



Układ współrzędnych: PL-1992
Ortofotomapa: Główny Urząd Geodezji i Kartografii,
usługa przeglądania (25.01.2021))



OBSZAR CHRONIONEGO KRAJOBRAZU DOLINY RZĘKI PŁUTNICY ARKUSZ 8 Z 9



Obiaśnienia



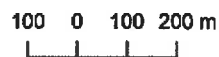
Granica OChK



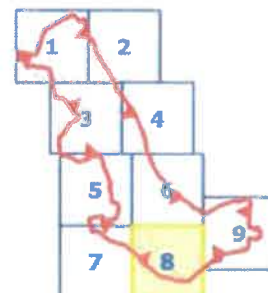
Pas zakazu budowania nowych obiektów budowlanych
(wyznaczony na podstawie BDOT 10k)*

Granice działek ewidencyjnych
WODGIK (05.02.2019)

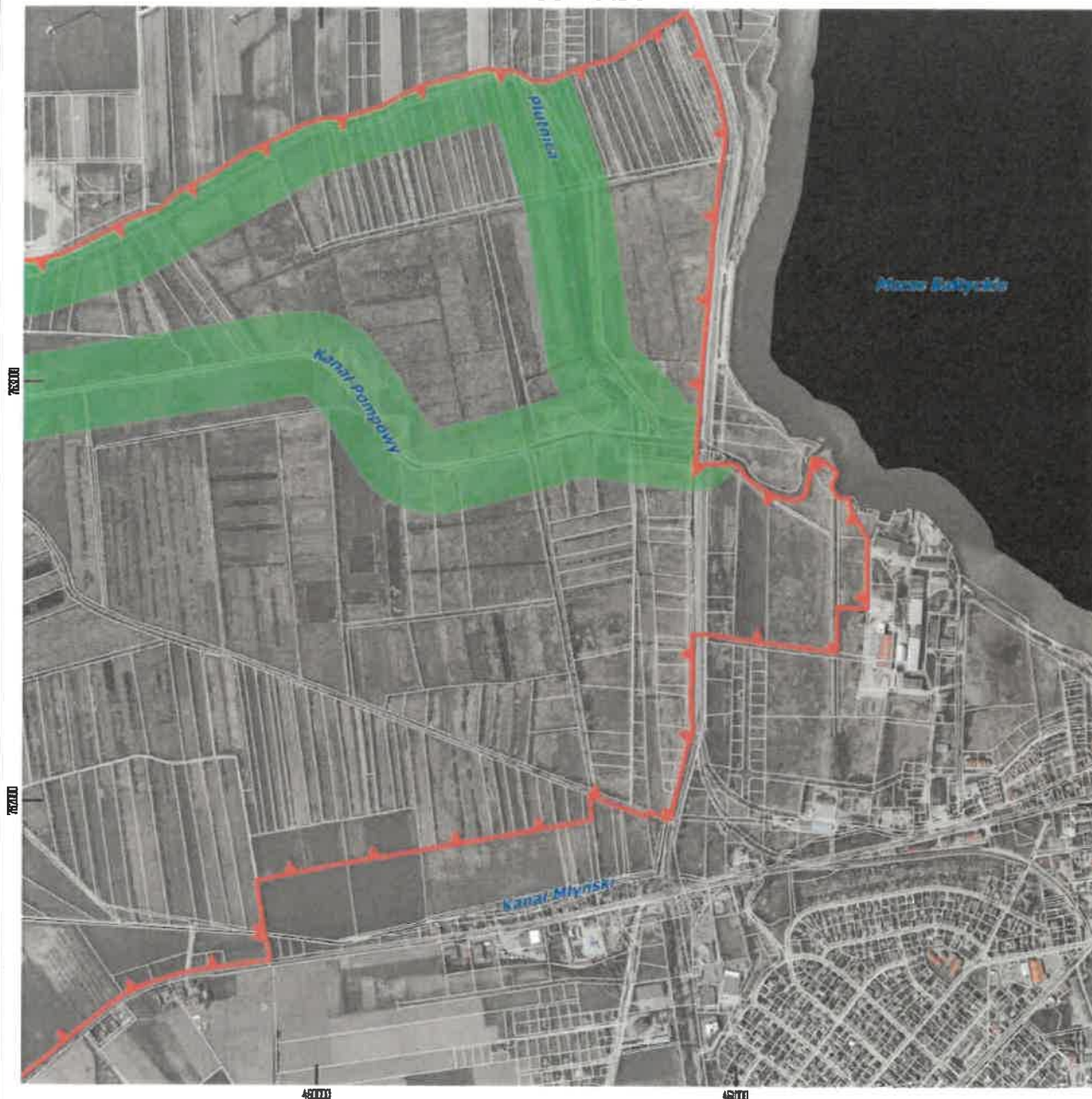
*Załącznik nie wyznacza obszarowo terenów objętych zakazem
zabudowy, a wyłącznie orientacyjny zasięg strefy wskazanej
w § 5 pkt 8 uchwały.



Układ współrzędnych: PL-1992
Ortofotomapa: Główny Urząd Geodezji i Kartografii,
usługa przeglądania (25.01.2021)



OBSZAR CHRONIONEGO KRAJOBRAZU DOLINY RZECI PŁUTNICY ARKUSZ 9 Z 9



Objaśnienia



Granica OChK



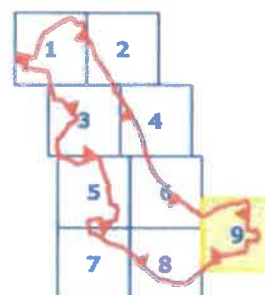
Pas zakazu budowania nowych obiektów budowlanych
(wyznaczony na podstawie BDOT 10k)*

Granice działek ewidencyjnych
WODGIK (05.02.2019)

*Załącznik nie wyznacza obszarowo terenów objętych zakazem
zabudowy, a wyłącznie orientacyjny zasięg strefy wskazanej
w § 5 pkt 8 uchwały.

100 0 100 200 m

Układ współrzędnych: PL-1992
Ortofotomapa: Główny Urząd Geodezji i Kartografii,
usługa przeglądania (25.01.2021)



Przebieg granicy Obszaru Chronionego Krajobrazu Doliny Rzeki Płutnicy w postaci współrzędnych punktów jej załamania w układzie współrzędnych płaskich prostokątnych PL-1992.

Nr	X oś północna	Y oś wschodnia
1	770415,47	454582,14
2	770409,35	454585,51
3	770367,46	454654,59
4	770356,03	454663,85
5	770344,44	454673,25
6	770338,90	454677,74
7	770332,19	454683,38
8	770305,35	454692,83
9	770305,16	454693,00
10	770287,84	454706,86
11	770282,69	454710,98
12	770282,25	454723,06
13	770258,86	454741,16
14	770211,39	454778,53
15	770169,24	454811,59
16	770216,91	454915,98
17	770258,43	455006,90
18	770163,40	455016,61
19	770152,67	455018,38
20	770130,03	455022,12
21	770112,44	455025,02
22	770088,06	455029,06
23	770061,88	455033,37
24	770035,75	455040,65
25	770022,50	455044,84
26	769962,52	455063,86
27	769867,13	455094,81
28	769819,35	455107,51
29	769722,51	455135,83
30	769575,63	455197,93
31	769505,49	455227,59
32	769511,11	455240,23
33	769535,87	455295,90
34	769517,65	455300,90
35	769448,77	455321,43
36	769420,32	455329,90
37	769385,10	455339,41

38	769309,69	455359,77
39	769237,92	455378,86
40	769126,83	455408,40
41	769123,90	455409,13
42	769120,77	455409,93
43	769109,55	455406,10
44	769062,53	455425,63
45	769025,90	455444,40
46	769000,50	455461,20
47	768976,39	455479,30
48	768946,82	455502,24
49	768906,21	455527,59
50	768887,78	455538,07
51	768863,65	455550,93
52	768793,04	455589,56
53	768783,97	455592,70
54	768739,87	455614,39
55	768709,48	455639,78
56	768687,42	455657,95
57	768642,20	455689,60
58	768598,54	455717,40
59	768590,43	455723,13
60	768522,01	455772,27
61	768506,40	455783,55
62	768491,41	455794,85
63	768463,55	455814,91
64	768427,57	455839,48
65	768402,13	455856,07
66	768389,88	455864,65
67	768270,45	455937,11
68	768167,69	455995,11
69	768157,91	456000,47
70	768112,44	456025,42
71	768070,23	456048,75
72	768062,97	456053,06
73	767978,29	456117,01
74	767911,72	456162,32
75	767821,51	456092,56

76	767783,33	456118,28
77	767670,19	456207,31
78	767636,93	456227,04
79	767645,26	456242,78
80	767619,17	456257,52
81	767488,60	456331,28
82	767483,85	456333,96
83	767510,14	456377,86
84	767418,29	456430,67
85	767346,80	456474,80
86	767218,12	456555,41
87	767178,30	456579,81
88	767140,68	456629,04
89	767080,81	456668,36
90	767050,84	456686,91
91	767022,49	456705,51
92	766971,87	456740,17
93	766936,26	456761,41
94	766875,77	456790,09
95	766867,68	456793,93
96	766838,88	456807,63
97	766818,53	456817,38
98	766793,49	456828,69
99	766779,42	456835,04
100	766730,30	456857,06
101	766719,89	456861,80
102	766655,73	456890,96
103	766633,27	456901,25
104	766614,71	456905,10
105	766582,88	456919,93
106	766551,90	456932,55
107	766559,92	456951,14
108	766522,11	456965,32
109	766500,21	456974,95
110	766479,46	456985,15
111	766448,24	456989,77
112	766386,87	457009,27
113	766378,00	457013,05

114	766375,23	457016,93
115	766292,03	457066,64
116	766278,14	457070,61
117	766225,68	457087,37
118	766183,12	457104,01
119	766072,71	457145,61
120	766010,16	457169,22
121	766002,66	457171,40
122	765999,26	457175,26
123	765933,83	457191,06
124	765908,61	457192,73
125	765822,98	457200,62
126	765810,16	457201,45
127	765740,91	457214,16
128	765730,94	457216,27
129	765688,83	457225,07
130	765639,08	457235,38
131	765614,01	457240,14
132	765587,87	457244,88
133	765561,92	457249,36
134	765512,36	457257,60
135	765411,67	457293,00
136	765186,75	457390,28
137	765117,09	457414,96
138	765094,67	457422,72
139	765086,80	457425,46
140	764934,62	457493,65
141	764928,40	457497,13
142	764864,27	457536,36
143	764797,64	457577,46
144	764771,84	457593,54
145	764742,40	457612,51
146	764737,84	457615,27
147	764670,32	457662,73
148	764590,76	457715,02
149	764552,84	457762,48
150	764520,83	457803,79
151	764491,09	457851,94
152	764473,89	457883,78
153	764430,42	457907,19
154	764388,52	457929,73
155	764382,49	457932,59
156	764314,66	457972,04
157	764216,73	458067,32
158	764161,47	458126,47
159	764099,92	458209,75

160	764090,71	458221,55
161	764057,36	458273,54
162	764025,21	458324,52
163	763994,46	458369,12
164	763990,78	458379,11
165	763989,11	458384,67
166	763987,21	458390,75
167	763975,18	458412,81
168	763872,57	458487,78
169	763849,35	458510,98
170	763823,46	458534,89
171	763795,88	458560,08
172	763779,15	458576,50
173	763777,27	458578,43
174	763771,11	458583,52
175	763768,93	458585,24
176	763736,96	458635,56
177	763732,33	458642,82
178	763730,08	458683,61
179	763667,76	458747,10
180	763637,71	458779,31
181	763634,40	458782,67
182	763609,86	458810,92
183	763594,76	458827,52
184	763590,75	458831,61
185	763555,09	458868,68
186	763531,22	458902,31
187	763510,55	458933,73
188	763500,10	458950,18
189	763485,25	458973,92
190	763468,13	458989,26
191	763455,57	459007,91
192	763457,72	459018,92
193	763461,91	459040,44
194	763448,54	459061,65
195	763428,43	459081,81
196	763420,98	459107,47
197	763422,66	459149,55
198	763403,92	459168,62
199	763361,23	459168,93
200	763339,54	459185,74
201	763318,54	459203,32
202	763293,23	459240,62
203	763290,67	459271,27
204	763290,43	459273,86
205	763289,21	459286,57

206	763287,28	459306,76
207	763291,67	459338,80
208	763303,42	459387,44
209	763326,99	459433,61
210	763353,75	459484,57
211	763364,55	459505,24
212	763366,73	459509,27
213	763378,43	459531,64
214	763391,48	459556,83
215	763395,54	459567,92
216	763405,75	459595,00
217	763406,56	459605,13
218	763417,46	459622,69
219	763446,23	459656,67
220	763453,67	459665,69
221	763473,26	459704,35
222	763491,62	459740,35
223	763512,07	459771,61
224	763550,85	459831,63
225	763568,18	459873,05
226	763600,92	459936,84
227	763612,29	459958,87
228	763626,84	460001,82
229	763632,79	460064,67
230	763643,69	460099,55
231	763648,02	460113,39
232	763658,94	460148,29
233	763685,32	460194,06
234	763705,83	460238,11
235	763710,07	460248,48
236	763732,83	460342,87
237	763736,39	460355,10
238	763738,76	460363,20
239	763745,95	460391,10
240	763745,41	460409,73
241	763744,09	460440,32
242	763743,14	460458,34
243	763738,42	460474,36
244	763723,70	460494,30
245	763720,52	460501,37
246	763718,64	460529,11
247	763717,96	460539,50
248	763722,50	460557,56
249	763728,38	460569,81
250	763733,18	460579,86
251	763735,37	460583,99

252	763752,26	460614,74
253	763755,40	460629,30
254	763759,14	460645,85
255	763766,43	460678,95
256	763766,78	460680,85
257	763769,89	460692,08
258	763806,17	460752,45
259	763846,84	460807,47
260	763868,35	460842,06
261	763866,60	460843,09
262	763884,64	460870,70
263	763866,22	460878,25
264	763865,32	460882,87
265	763720,12	460939,29
266	763686,22	460950,52
267	763648,52	460957,09
268	763597,75	460966,67
269	763563,99	460964,29
270	763549,33	460961,91
271	763542,87	460960,53
272	763533,56	460958,54
273	763515,17	460954,61
274	763364,75	460939,52
275	763205,45	460928,30
276	763075,55	460915,89
277	762916,86	460905,30
278	762912,58	460904,96
279	762895,36	460903,57
280	762869,09	460901,46
281	762843,06	460901,08
282	762806,99	460897,84
283	762808,16	460930,67
284	762809,52	460972,32
285	762808,89	460982,88
286	762801,41	461004,57
287	762799,72	461005,32
288	762792,48	461008,54
289	762775,41	461022,63
290	762762,21	461038,16
291	762752,18	461054,90
292	762739,91	461072,28
293	762738,61	461075,74
294	762724,65	461113,04
295	762722,57	461131,56
296	762727,94	461152,03
297	762738,00	461161,96

298	762799,77	461175,41
299	762801,25	461174,72
300	762826,79	461180,34
301	762814,06	461208,08
302	762790,31	461238,30
303	762756,34	461223,82
304	762743,61	461232,34
305	762734,02	461232,17
306	762726,59	461247,92
307	762729,95	461267,29
308	762716,97	461267,84
309	762703,84	461268,77
310	762633,14	461311,68
311	762595,59	461309,66
312	762526,23	461310,06
313	762465,67	461310,57
314	762469,32	461240,04
315	762360,99	461238,85
316	762362,72	461225,27
317	762382,46	461069,19
318	762394,28	460989,11
319	762403,55	460927,56
320	762403,94	460924,74
321	762403,97	460923,43
322	762403,99	460922,92
323	762401,97	460892,26
324	762392,16	460892,66
325	762369,54	460892,09
326	762358,71	460892,01
327	762323,05	460892,86
328	762285,63	460892,00
329	762278,14	460890,99
330	762261,71	460887,79
331	762259,47	460888,07
332	762256,52	460888,31
333	762185,71	460894,09
334	762183,65	460893,94
335	762180,17	460893,65
336	762168,68	460893,15
337	762141,02	460883,81
338	762123,72	460879,53
339	762024,76	460855,85
340	761964,09	460841,56
341	761962,01	460839,06
342	761964,43	460832,59
343	761979,73	460791,90

344	761977,79	460790,49
345	761968,50	460783,74
346	761967,94	460783,32
347	761988,70	460725,73
348	761990,63	460720,72
349	761997,88	460701,67
350	762018,20	460648,36
351	761959,44	460655,60
352	761957,03	460638,78
353	761956,60	460636,99
354	761956,25	460635,51
355	761948,45	460601,15
356	761946,85	460591,65
357	761943,03	460568,94
358	761937,77	460537,55
359	761930,53	460500,72
360	761924,83	460470,13
361	761920,99	460444,22
362	761916,33	460419,52
363	761891,19	460281,90
364	761884,63	460246,73
365	761854,73	460070,36
366	761817,18	459885,11
367	761811,64	459857,81
368	761811,92	459854,75
369	761687,85	459874,94
370	761686,33	459875,49
371	761681,34	459876,32
372	761679,72	459876,47
373	761659,65	459881,59
374	761640,22	459886,56
375	761623,20	459890,90
376	761622,61	459887,56
377	761614,18	459835,84
378	761608,50	459792,92
379	761606,85	459781,43
380	761603,27	459756,62
381	761600,97	459741,25
382	761598,81	459726,73
383	761594,13	459696,03
384	761592,88	459691,82
385	761591,45	459687,03
386	761585,31	459666,45
387	761576,54	459635,89
388	761567,66	459608,28
389	761567,55	459607,94

390	761560,35	459588,13
391	761546,53	459556,89
392	761538,21	459539,57
393	761526,71	459526,65
394	761511,28	459501,90
395	761495,32	459482,78
396	761479,03	459462,94
397	761457,84	459434,16
398	761452,51	459428,37
399	761439,33	459414,61
400	761422,68	459394,40
401	761406,35	459375,63
402	761390,67	459359,33
403	761374,76	459338,80
404	761361,23	459321,68
405	761342,80	459299,31
406	761339,98	459295,37
407	761317,21	459271,10
408	761300,45	459254,42
409	761284,76	459236,94
410	761262,11	459208,11
411	761240,84	459182,50
412	761225,60	459164,10
413	761211,06	459142,51
414	761189,96	459117,25
415	761173,02	459098,50
416	761155,36	459074,75
417	761136,34	459053,59
418	761120,79	459033,42
419	761103,82	459011,45
420	761085,02	458989,08
421	761073,27	458972,14
422	761054,17	458947,65
423	761029,94	458919,66
424	761009,12	458891,58
425	760988,92	458866,70
426	760964,40	458837,51
427	760943,12	458812,24
428	760922,12	458799,27
429	760909,28	458792,32
430	760896,06	458785,02
431	760886,95	458745,75
432	760866,89	458668,36
433	760863,49	458655,69
434	760856,33	458630,35
435	760832,21	458557,13

436	760915,25	458550,23
437	760912,79	458526,45
438	760910,72	458506,43
439	760908,67	458486,56
440	760906,61	458466,68
441	760904,55	458447,91
442	760902,77	458428,02
443	760900,65	458409,04
444	760861,93	458381,96
445	760833,97	458362,67
446	760869,44	458301,80
447	760889,40	458266,47
448	760917,69	458200,98
449	760945,91	458147,64
450	760956,04	458114,78
451	760965,32	458070,86
452	760974,02	458035,34
453	760981,38	457999,44
454	761000,23	457907,16
455	761013,65	457843,80
456	761015,68	457834,64
457	761016,49	457830,58
458	761031,10	457753,60
459	761040,44	457704,48
460	761055,82	457673,12
461	761091,47	457631,11
462	761104,49	457617,80
463	761121,98	457598,87
464	761125,55	457595,00
465	761171,39	457543,07
466	761210,53	457499,99
467	761234,50	457477,08
468	761265,08	457445,65
469	761329,02	457377,32
470	761360,75	457342,77
471	761395,21	457271,41
472	761460,40	457185,98
473	761474,46	457170,32
474	761514,86	457143,59
475	761528,75	457123,23
476	761537,49	457106,69
477	761544,85	457087,29
478	761560,78	457046,78
479	761573,55	457024,39
480	761604,49	457007,57
481	761629,21	456992,69

482	761683,84	456963,40
483	761697,34	456956,00
484	761717,97	456944,04
485	761738,89	456932,30
486	761748,74	456926,75
487	761769,62	456917,43
488	761782,55	456910,79
489	761826,79	456858,69
490	761848,50	456831,03
491	761895,38	456773,62
492	761907,15	456758,21
493	761940,08	456719,79
494	761959,11	456697,37
495	761968,24	456679,96
496	761977,83	456668,00
497	762007,73	456629,14
498	762035,28	456596,83
499	762046,93	456580,58
500	762059,44	456564,97
501	762081,34	456537,57
502	762136,01	456470,16
503	762156,60	456443,36
504	762160,03	456436,72
505	762167,34	456422,53
506	762175,01	456403,12
507	762178,33	456393,27
508	762179,95	456372,46
509	762182,35	456359,29
510	762184,53	456335,17
511	762203,24	456245,08
512	762213,39	456203,63
513	762228,32	456152,27
514	762260,86	456049,60
515	762276,64	455999,04
516	762291,97	455958,78
517	762299,19	455939,71
518	762346,55	455862,88
519	762416,64	455772,39
520	762448,29	455726,30
521	762518,26	455637,94
522	762574,79	455564,19
523	762593,70	455535,55
524	762627,80	455491,27
525	762658,99	455471,53
526	762680,68	455464,85
527	762667,00	455441,84

528	762605,46	455295,18
529	762640,76	455281,56
530	762698,05	455268,41
531	762708,82	455265,64
532	762721,57	455262,35
533	762773,49	455250,05
534	762871,16	455226,27
535	762902,24	455219,65
536	762961,31	455204,44
537	763025,45	455189,30
538	763095,05	455172,47
539	763120,68	455214,11
540	763128,56	455226,92
541	763127,95	455256,61
542	763143,66	455330,52
543	763154,10	455384,21
544	763161,78	455418,10
545	763170,90	455469,18
546	763185,95	455543,87
547	763207,70	455657,08
548	763117,65	455678,09
549	763008,89	455703,07
550	763015,66	455731,40
551	763037,52	455823,55
552	763063,39	455934,26
553	763073,96	455975,97
554	763077,29	455990,66
555	763087,44	456036,62
556	763111,28	456145,94
557	763113,38	456155,75
558	763143,38	456163,06
559	763258,99	456192,33
560	763263,16	456193,49
561	763369,07	456220,63
562	763450,73	456245,77
563	763467,76	456241,71
564	763522,67	456240,87
565	763576,14	456235,71
566	763621,61	456234,58
567	763630,68	456224,99
568	763645,35	456180,98
569	763654,33	456143,59
570	763668,29	456101,26
571	763692,90	456040,19
572	763708,87	456004,27
573	763711,11	455978,17

574	763737,90	455975,86
575	763784,77	455977,91
576	763816,71	455974,03
577	763846,27	455971,58
578	763924,15	455979,86
579	764000,25	455974,35
580	764082,78	455940,40
581	764144,78	455923,84
582	764160,45	455939,98
583	764259,30	455857,56
584	764272,72	455915,87
585	764289,05	455985,86
586	764412,51	455940,28
587	764496,65	455891,69
588	764612,26	455830,05
589	764680,54	455816,23
590	764681,73	455821,23
591	764703,57	455816,42
592	764721,54	455812,61
593	764738,43	455809,40
594	764759,03	455805,22
595	764755,84	455770,06
596	764865,12	455747,95
597	764860,74	455710,34
598	764887,71	455706,31
599	764891,97	455703,14
600	764916,20	455699,60
601	764924,39	455700,17
602	765153,25	455661,62
603	765156,50	455660,74
604	765216,94	455646,20
605	765369,94	455560,68
606	765430,51	455522,23
607	765327,82	455369,82
608	765331,16	455358,36
609	765348,26	455342,04
610	765364,90	455326,13
611	765384,08	455302,55
612	765382,12	455269,48
613	765383,89	455259,12
614	765384,10	455252,45
615	765362,79	455252,40
616	765304,85	455252,55
617	765303,10	455252,46
618	765295,38	455252,65
619	765288,53	455225,05

620	765281,65	455223,41
621	765267,31	455195,97
622	765265,92	455193,32
623	765223,62	455130,04
624	765216,43	455073,93
625	765207,50	455036,13
626	765198,65	454998,14
627	765194,77	454990,59
628	765192,50	454986,14
629	765180,36	454962,50
630	765176,02	454944,70
631	765173,19	454919,26
632	765170,72	454897,02
633	765168,08	454893,99
634	765139,17	454860,88
635	765119,69	454856,09
636	765119,56	454848,97
637	765119,49	454813,95
638	765153,88	454757,74
639	765154,73	454755,47
640	765156,73	454751,79
641	765162,36	454741,10
642	765187,59	454689,70
643	765199,82	454669,40
644	765216,79	454649,10
645	765229,60	454624,95
646	765252,64	454579,68
647	765322,52	454455,25
648	765325,24	454446,32
649	765326,32	454443,66
650	765328,70	454440,29
651	765334,69	454421,64
652	765348,86	454345,77
653	765361,20	454288,74
654	765365,95	454277,72
655	765397,28	454183,88
656	765398,95	454181,64
657	765419,46	454177,53
658	765438,85	454172,19
659	765457,75	454163,43
660	765476,85	454151,77
661	765485,96	454146,23
662	765513,29	454122,55
663	765526,70	454114,85
664	765542,34	454110,79
665	765569,70	454110,87

666	765577,65	454110,93
667	765593,95	454115,91
668	765615,73	454122,53
669	765625,72	454125,62
670	765636,86	454126,19
671	765644,53	454126,66
672	765661,90	454121,21
673	765670,06	454118,94
674	765684,99	454114,79
675	765701,76	454104,25
676	765704,86	454102,31
677	765720,10	454094,30
678	765738,54	454084,61
679	765741,47	454083,06
680	765750,65	454080,13
681	765760,15	454080,59
682	765776,37	454081,39
683	765780,74	454081,52
684	765801,38	454082,14
685	765845,01	454087,82
686	765869,04	454090,18
687	765897,02	454092,36
688	765906,09	454091,81
689	765935,53	454090,03
690	765962,17	454088,42
691	765967,39	454088,10
692	765987,97	454089,13
693	766020,03	454095,46
694	766042,08	454103,21
695	766061,52	454123,79
696	766071,49	454141,57
697	766083,10	454184,09
698	766087,31	454196,61
699	766100,13	454219,67
700	766112,05	454233,59
701	766122,47	454242,93
702	766172,85	454269,84
703	766187,03	454274,72
704	766226,78	454275,69
705	766233,46	454274,91
706	766274,47	454313,96
707	766315,80	454355,50
708	766321,63	454363,23
709	766344,42	454387,09
710	766499,27	454463,92
711	766536,11	454464,31

712	766556,02	454508,90
713	766594,27	454599,84
714	766610,74	454633,49
715	766617,65	454647,22
716	766619,96	454651,83
717	766624,06	454666,39
718	766644,04	454704,72
719	766658,69	454710,83
720	766664,28	454714,75
721	766718,39	454771,98
722	766743,42	454819,97
723	766750,49	454822,01
724	766757,57	454825,12
725	766759,08	454823,93
726	766783,47	454811,67
727	766804,47	454801,11
728	766811,11	454797,77
729	766837,00	454784,76
730	766859,52	454773,44
731	766866,67	454769,77
732	766879,20	454738,93
733	766894,71	454708,48
734	766915,66	454670,98
735	766921,03	454655,63
736	766954,03	454614,35
737	766999,53	454574,84
738	767052,76	454538,42
739	767149,44	454473,24
740	767184,54	454447,31
741	767218,93	454424,43
742	767236,45	454412,68
743	767259,83	454396,21
744	767268,33	454387,89
745	767280,64	454380,28
746	767305,29	454364,46
747	767323,22	454349,06
748	767355,21	454326,41
749	767368,60	454314,55
750	767381,77	454301,76
751	767397,55	454283,85
752	767407,47	454270,98
753	767417,14	454255,20
754	767423,50	454244,05
755	767435,78	454215,03
756	767444,03	454193,40
757	767450,83	454177,68

758	767457,98	454150,04
759	767460,18	454128,54
760	767461,13	454117,55
761	767462,21	454101,99
762	767460,44	454063,23
763	767447,99	454016,05
764	767444,97	453984,21
765	767451,24	453978,50
766	767462,60	453976,54
767	767733,43	453914,69
768	767829,16	453891,01
769	767994,57	453848,82
770	768003,69	453847,03
771	768199,79	453805,01
772	768259,86	453790,86
773	768320,99	453776,74
774	768408,88	453757,80
775	768474,37	453741,58
776	768484,05	453694,65
777	768493,36	453636,43
778	768514,77	453544,19
779	768524,07	453509,19
780	768533,66	453473,53
781	768534,16	453460,66
782	768534,49	453452,35
783	768531,35	453399,01
784	768530,10	453377,90
785	768526,24	453325,56
786	768526,71	453300,80
787	768531,77	453280,06
788	768533,80	453271,76
789	768551,49	453228,96
790	768558,24	453211,75
791	768562,24	453202,26
792	768575,54	453165,45
793	768579,58	453145,36
794	768581,35	453123,54
795	768581,98	453093,20
796	768575,72	453064,47
797	768570,15	453051,27
798	768560,42	453025,44
799	768544,10	452982,98
800	768533,83	452956,23
801	768526,04	452936,16
802	768522,02	452932,03
803	768519,65	452922,94

804	768519,52	452922,06
805	768528,27	452920,23
806	768636,36	452893,78
807	768701,24	452877,61
808	768712,11	452873,57
809	768718,99	452867,77
810	768725,56	452858,27
811	768735,28	452838,82
812	768773,52	452762,25
813	768819,47	452668,03
814	768824,22	452668,84
815	768832,27	452672,82
816	768832,69	452673,03
817	768833,21	452673,28
818	768833,94	452670,40
819	768838,32	452653,12
820	768843,71	452649,81
821	768879,52	452647,58
822	768916,36	452652,03
823	769003,29	452662,57
824	769035,67	452676,99
825	769052,11	452707,61
826	769055,70	452725,73
827	769067,39	452746,88
828	769038,97	452835,80
829	769000,66	453001,78
830	768979,40	453100,23
831	768979,48	453118,62
832	768967,30	453263,46
833	768969,48	453272,24
834	769119,31	453321,71
835	769261,29	453368,86
836	769386,47	453409,09
837	769515,00	453452,02
838	769654,78	453499,11
839	769782,46	453544,48
840	769826,65	453564,12
841	769838,43	453574,85
842	769841,79	453579,74
843	769897,51	453660,69
844	769911,33	453690,47
845	769921,79	453706,50
846	769991,51	453813,31
847	770089,53	453969,44
848	770092,83	453976,83
849	770164,68	454106,01

850	770169,31	454114,24
851	770170,81	454115,65
852	770220,19	454186,30
853	770245,69	454233,59
854	770270,62	454279,80
855	770280,19	454297,53
856	770352,93	454443,47
857	770415,47	454582,14

