

**UCHWAŁA NR XXXVII/407/2013
RADY GMINY KROKOWA**

z dnia 12 września 2013 r.

w sprawie wstępnych lokalizacji nowych przystanków autobusowych dla autobusowej komunikacji publicznej przy drogach powiatowych nr: 1525G, 1447G ,1528G i 1522G

Na podstawie art.18 ust.2 pkt 15 Ustawy z dnia 8 marca 1990 r. o samorządzie gminnym (t.j. z 2013 r. poz.594 z póź. zm.) , oraz art. 20f Ustawy z dnia 21 marca 1985 r. o drogach publicznych (Dz.U. z 2007 r. Nr 19 poz.115 , z póź.zm.) **Rada Gminy Krokowa uchwala co następuje :**

§ 1. Dla zaspokojenia potrzeb mieszkańców Gminy wskazuje się wstępne lokalizacje nowych przystanków komunikacyjnych na terenie gminy Krokowa w ciągu dróg powiatowych:

1. nr 1447G i 1528G w miejscowości Prusewo – przystanek „ Prusewo ul. Pucka „ – w obu kierunkach na drodze 1447G i w kierunku na Brzyno na drodze nr 1528G.

2. nr 1525G w miejscowości Karlikowo – przystanek „ Karlikowo ul. Wiejska „ - w obu kierunkach.

3. Nr 1522G w miejscowości Kłanino na wysokości 107/1 lub 107/5.

§ 3. Wnioskowane lokalizacje nowych przystanków określonych w §1 wskazano na mapkach stanowiących załącznik nr 1, 2 i 3 do uchwały.

§ 4. Uchwała podlega przekazaniu do Zarządu Drogowego dla Powiatu Puckiego i Wejherowskiego z siedzibą w Pucku, celem uwzględnienia przy ustalaniu ostatecznej lokalizacji przystanku.

§ 5. Wykonanie Uchwały powierza się Wójtowi Gminy Krokowa.

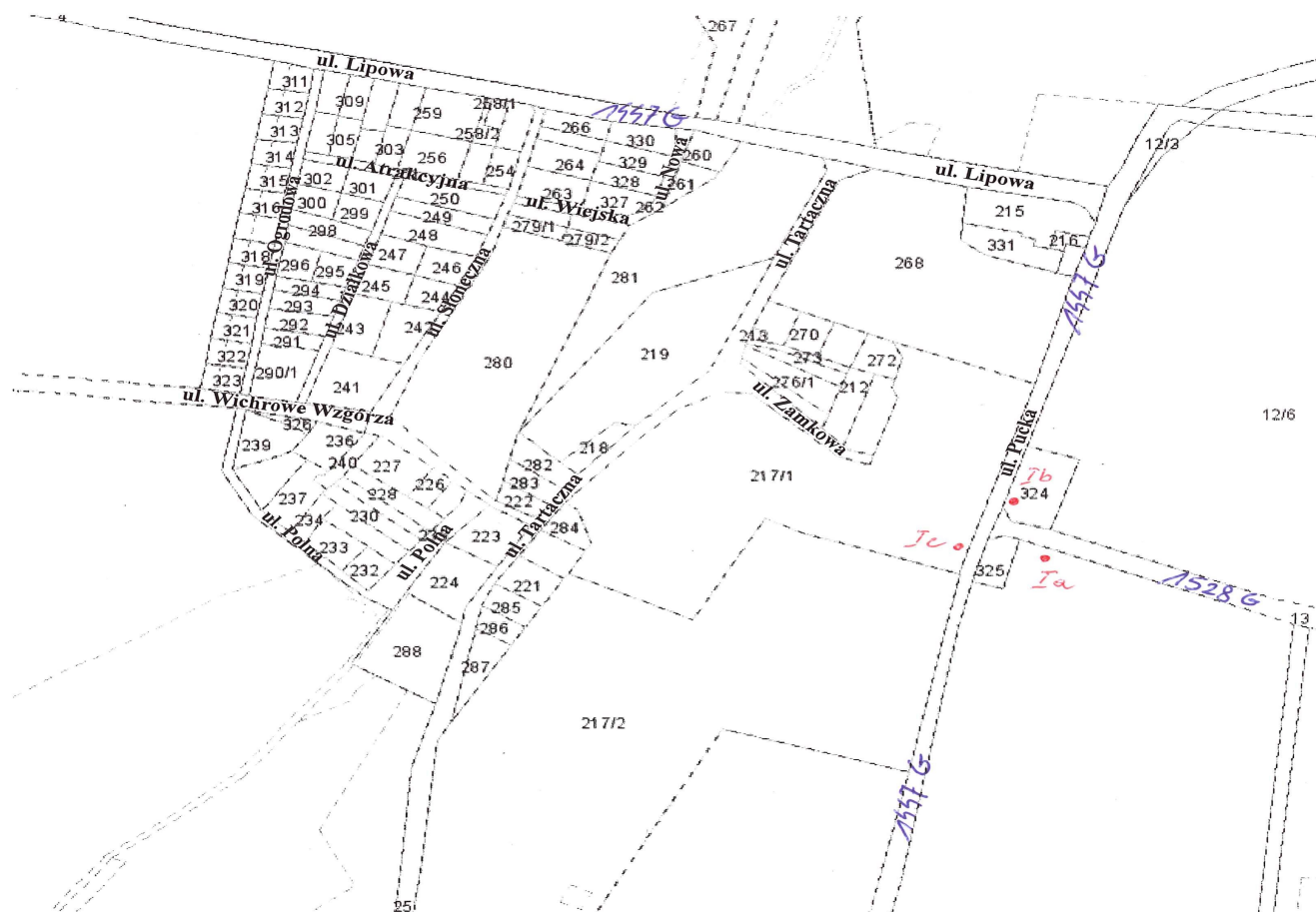
§ 6. Uchwała wchodzi w życie z dniem podpisania.

Przewodniczący Rady Gminy
Krokowa

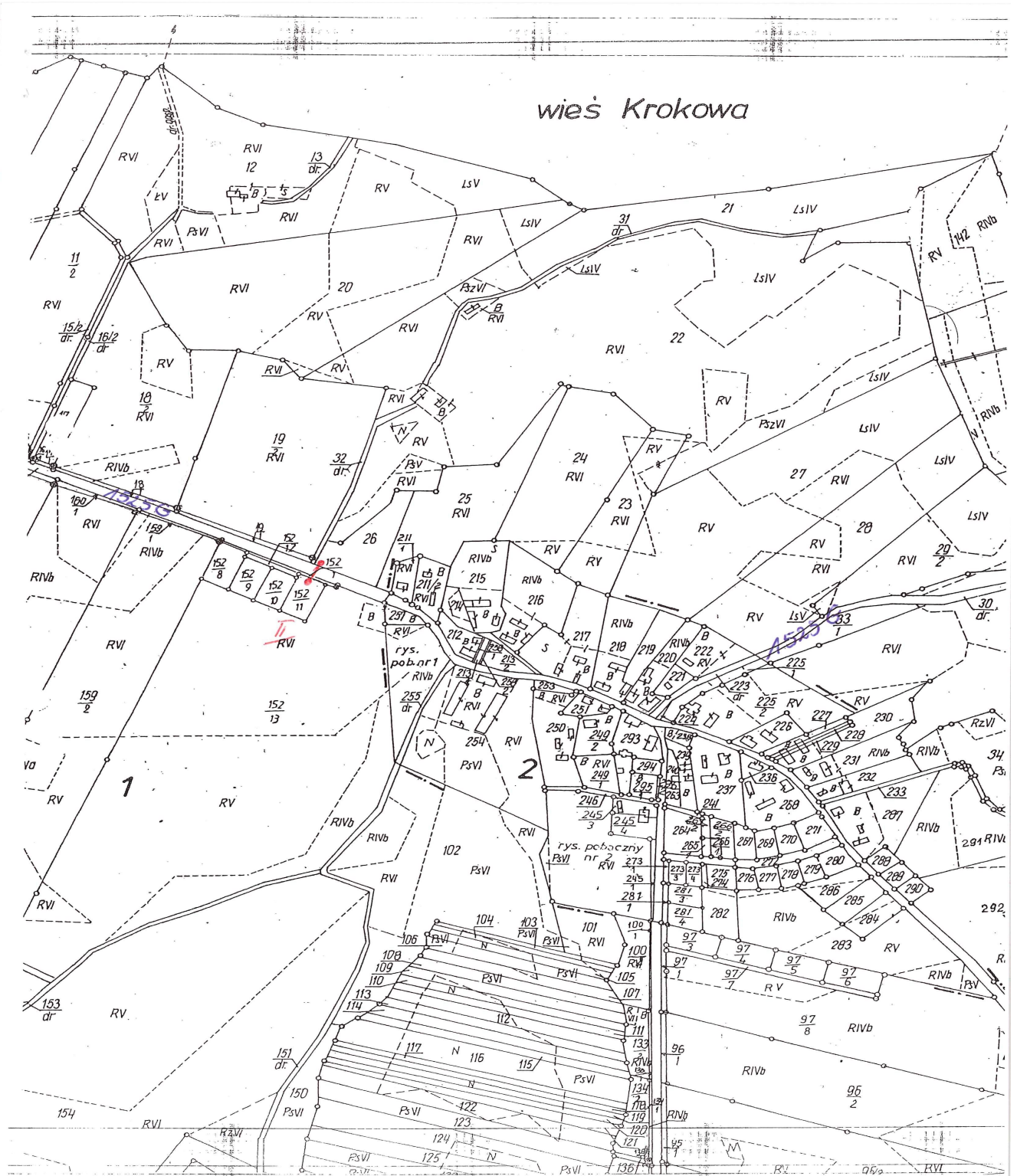
Zygmunt Piontek

PRUSEWO

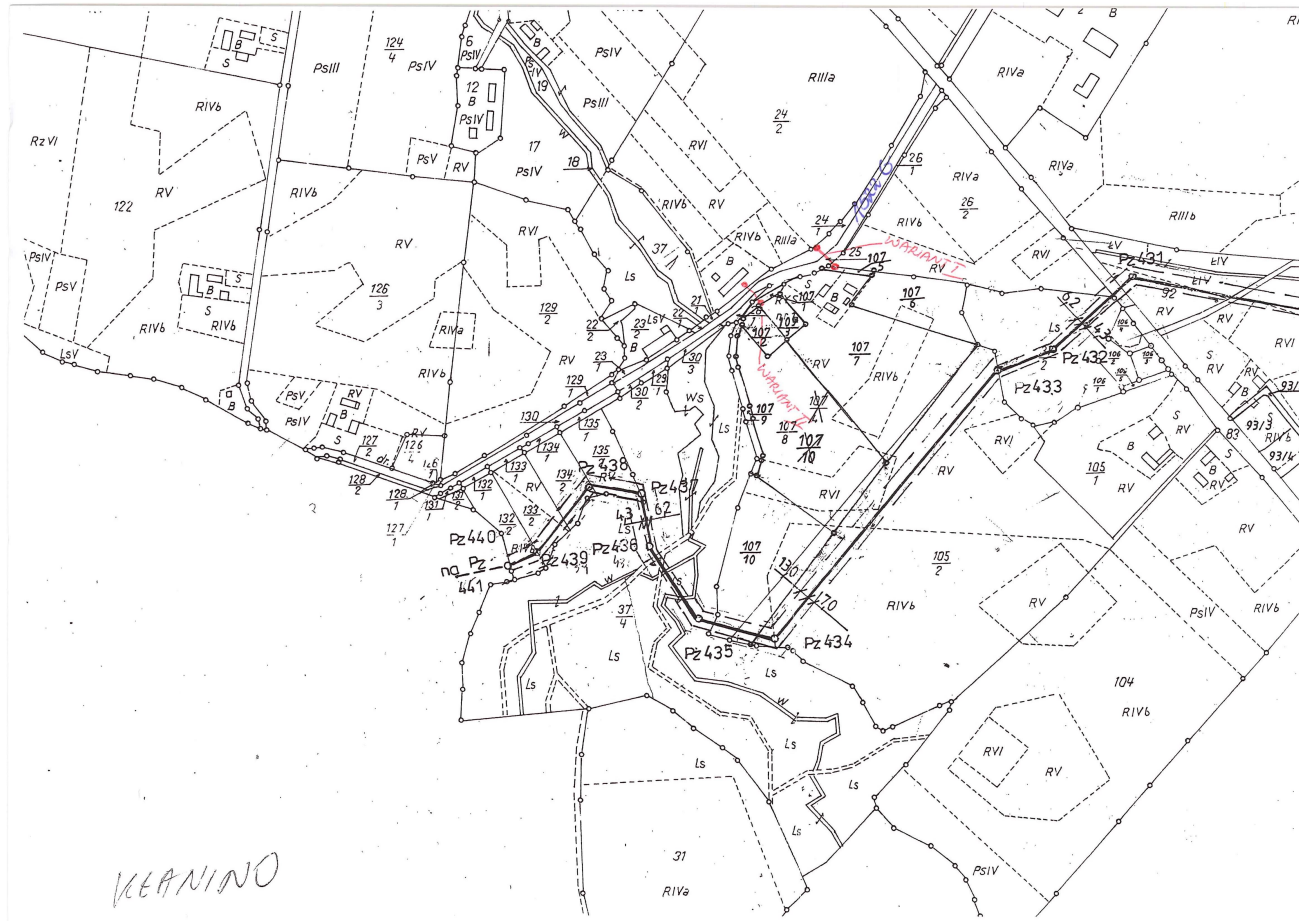
Plan miejscowości



Załącznik Nr 2 do Uchwały Nr XXXVII/407/2013
Rady Gminy Krokowa
z dnia 12 września 2013 r.



Załącznik Nr 3 do Uchwały Nr XXXVII/407/2013
Rady Gminy Krokowa
z dnia 12 września 2013 r.



Uzasadnienie

Uszczegółowienie nowych lokalizacji przystanków przy drogach powiatowych na terenie gminy Krokowa :

§ 1. 1. W rejonie skrzyżowania dróg powiatowych nr 1447G i 1528G w Prusewie - przystanek w drodze nr 1447G za skrzyżowaniem w kierunku na Bychowo, za skrzyżowaniem w kierunku na Wierzchucino i na drodze powiatowej nr 1528G za skrzyżowaniem w kierunku na Brzyno . Wniosek Sołectwa Brzyno

§ 1. 2. W ciągu drogi powiatowej nr 1525G w miejscowości Karlikowo – przystanek w rejonie skrzyżowania drogi powiatowej z gminną drogą wewnętrzną działka nr 32 w kierunku na Sobieńczyce i na Karlikowo. Przystanek konieczny do obsługi dojazdu dzieci do szkół w ramach publicznego transportu osób. Najbliższy przystanek od tego miejsca znajduje się około 900 m . Wniosek Państwa Minga i Pieper .

§ 1. 3. W ciągu drogi powiatowej nr 1522G Świesino-Kłanino przystanek na wysokości działki nr 107/5 lub 107/1. Najbliższy przystanek około 400 mb. Przystanek związany z dowozem dzieci do szkół w ramach transportu publicznego. Wniosek Pani Anity Rigga .