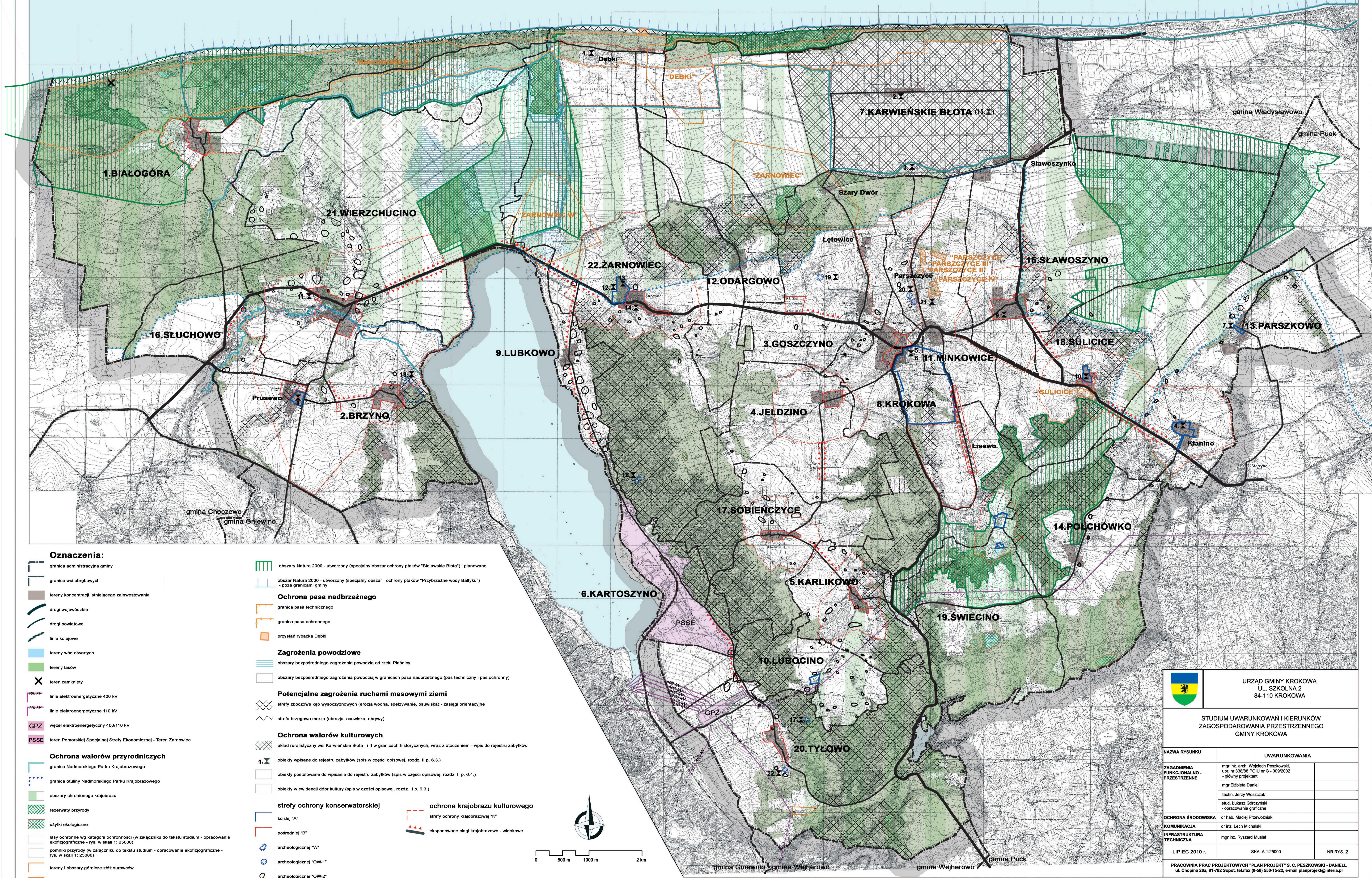


# GMINA KROKOWA STUDIUM UWARUNKOWAŃ I KIERUNKÓW ZAGOSPODAROWANIA PRZESTRZENNEGO UWARUNKOWANIA

skala 1:25000



### Oznaczenia:

- granica administracyjna gminy
- granice wsi obrębowych
- tereny koncentracji istniejącego zalimewostawania
- drogi wojewódzkie
- drogi powiatowe
- linie kolejowe
- tereny wód otwartych
- tereny lasów
- ⊗ teren zamknięty
- 400 kV linie elektroenergetyczne 400 kV
- 110 kV linie elektroenergetyczne 110 kV
- GPZ węzeł elektroenergetyczny 400/110 kV
- PSSE teren Pomorskiej Specjalnej Strefy Ekonomicznej - Teren Żarnowiec
- granica Nadmorskiego Parku Krajobrazowego
- granica otuliny Nadmorskiego Parku Krajobrazowego
- obszary chronionego krajobrazu
- rezerваты przyrody
- użytki ekologiczne
- lasy ochronne wg kategorii ochronności (w załączniku do tekstu studium - opracowanie ekofizjograficzne - rys. w skali 1:25000)
- pomniki przyrody (w załączniku do tekstu studium - opracowanie ekofizjograficzne - rys. w skali 1:25000)
- tereny i obszary górnicze złóż surowców
- pozostałe udokumentowane złoża kruszywa naturalnego

- obszary Natura 2000 - utworzony (specjalny obszar ochrony ptaków "Bielawskie Błota") i planowane
- obszar Natura 2000 - utworzony (specjalny obszar ochrony ptaków "Przybrzeszne wody Bałtyku") - poza granicami gminy
- Ochrona pasa nadbrzeżnego**
- granica pasa technicznego
- granica pasa ochronnego
- przystań rybacka Dębki
- Zagrożenia powodziowe**
- obszary bezpośredniego zagrożenia powodzią od rzeki Płisznicy
- obszary bezpośredniego zagrożenia powodzią w granicach pasa nadbrzeżnego (pas techniczny i pas ochronny)
- Potencjalne zagrożenia ruchami masowymi ziemi**
- strefy zboczowe kępy wysoczyznowych (erozja wodna, spętywanie, osuwiska) - zasięgi orientacyjne
- strefa brzegowa morza (abrazja, osuwiska, obrywy)
- Ochrona walorów kulturowych**
- układ ruralistyczny wsi Karwińskie Błota I i II w granicach historycznych, wraz z otoczeniem - wpis do rejestru zabytków
- 1. X obiekty wpisane do rejestru zabytków (spis w części opisowej, rozdz. II p. 6.3.)
- obiekty postulowane do wpisania do rejestru zabytków (spis w części opisowej, rozdz. II p. 6.4.)
- obiekty w ewidencji dóbr kultury (spis w części opisowej, rozdz. II p. 6.3.)
- strefy ochrony konserwatorskiej**
- ściślejszej "A"
- pośredniej "B"
- archeologicznej "W"
- archeologicznej "OW-1"
- archeologicznej "OW-2"
- ochrona krajobrazu kulturowego
- strefy ochrony krajobrazowej "K"
- eksponowane ciągi krajobrazowo - widokowe

		URZĄD GMINY KROKOWA UL. SZKOLNA 2 84-110 KROKOWA	
STUDIUM UWARUNKOWAŃ I KIERUNKÓW ZAGOSPODAROWANIA PRZESTRZENNEGO GMINY KROKOWA			
NAZWA RYSUNKU	UWARUNKOWANIA		
ZADANIENIA FUNKCJONALNO - PRZESTRZENNE	mgr inż. arch. Wojciech Paszkowski, upr. nr 338/88 POJL nr G - 009/2002 - główny projektant		
	mgr Elżbieta Daniell techn. Jerzy Woszczałak stud. Łukasz Górczyński - opracowanie graficzne		
OCHRONA ŚRODOWISKA	dr hab. Maciej Przewoźnik		
KOMUNIKACJA	dr inż. Lech Michałski		
INFRASTRUKTURA TECHNICZNA	mgr inż. Ryszard Musiał		
LIPIEC 2010 r.	SKALA 1:25000	NR RYS. 2	
PRACOWNIA PRAC PROJEKTOWYCH "PLAN PROJEKT" S. C. PESZKOWSKI DANIELL ul. Chopina 26a, 81-782 Sopot, tel./fax (0-58) 550-15-22, e-mail planprojekt@interia.pl			