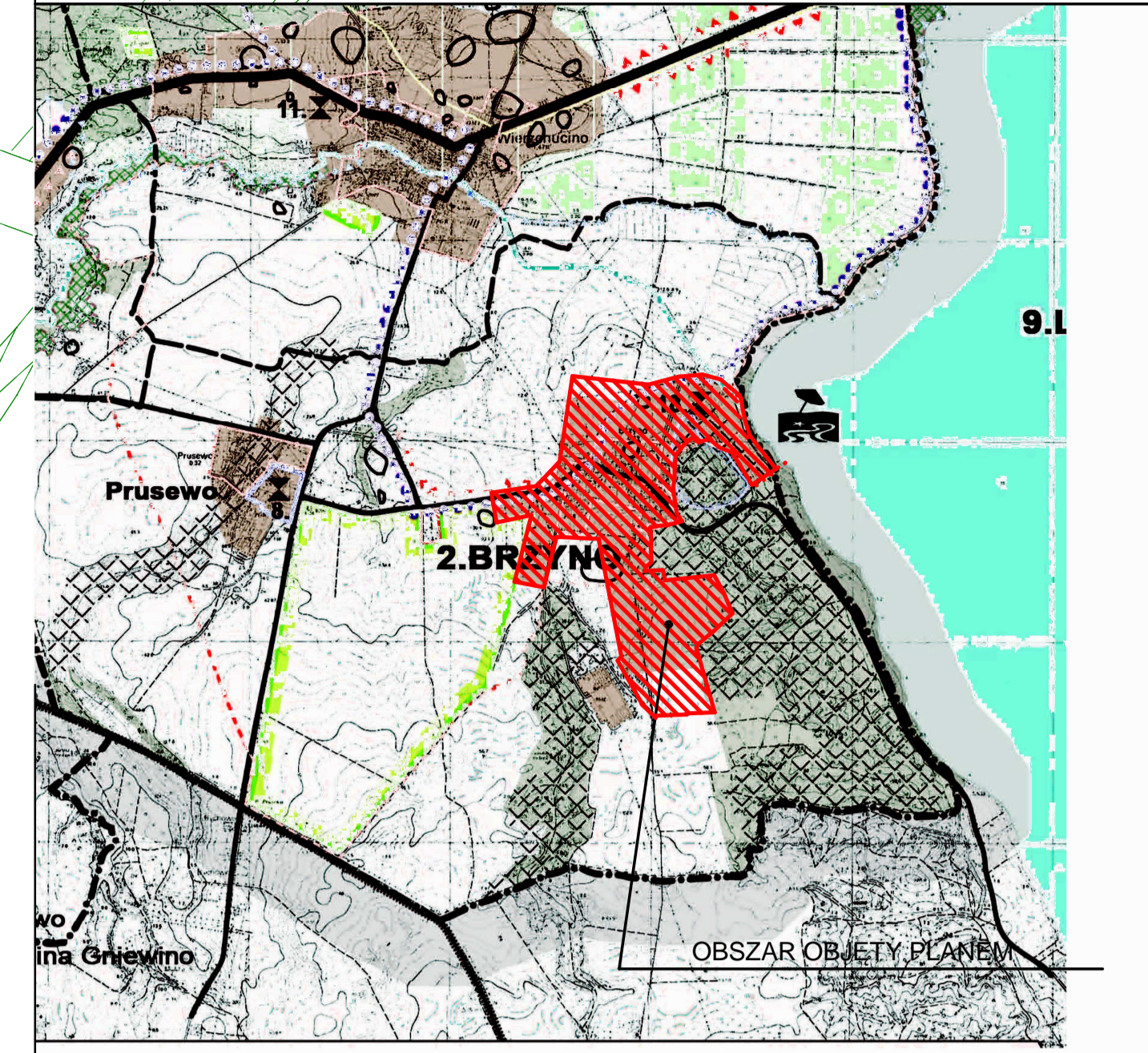


MIEJSCOWY PLAN ZAGOSPODAROWANIA PRZESTRZENNEGO  
DLA FRAGMENTU WSI BRZYNO, GMINA KROKOWA

RYSUNEK PLANU, SKALA 1:2000  
ZAŁĄCZNIK NR 1 DO UCHWAŁY NR.....

STUDIUM UWARUNKOWAŃ I KIERUNKÓW ZAGOSPODAROWANIA PRZESTRZENNEGO  
GMINY KROKOWA, UCHWAŁONE UCHWAŁĄ III/23/2010 RADY GMINY KROKOWA Z DNIA 29.12.2010



Legend for the map showing various planning symbols and their meanings, including land use categories, protection boundaries, and infrastructure elements.

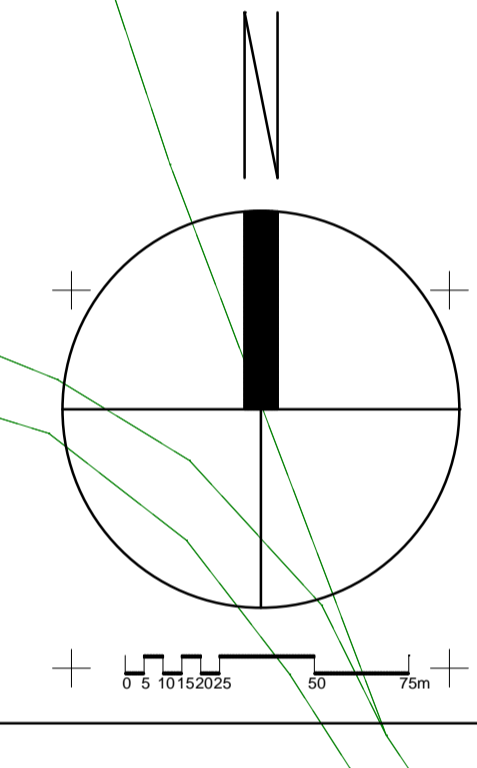
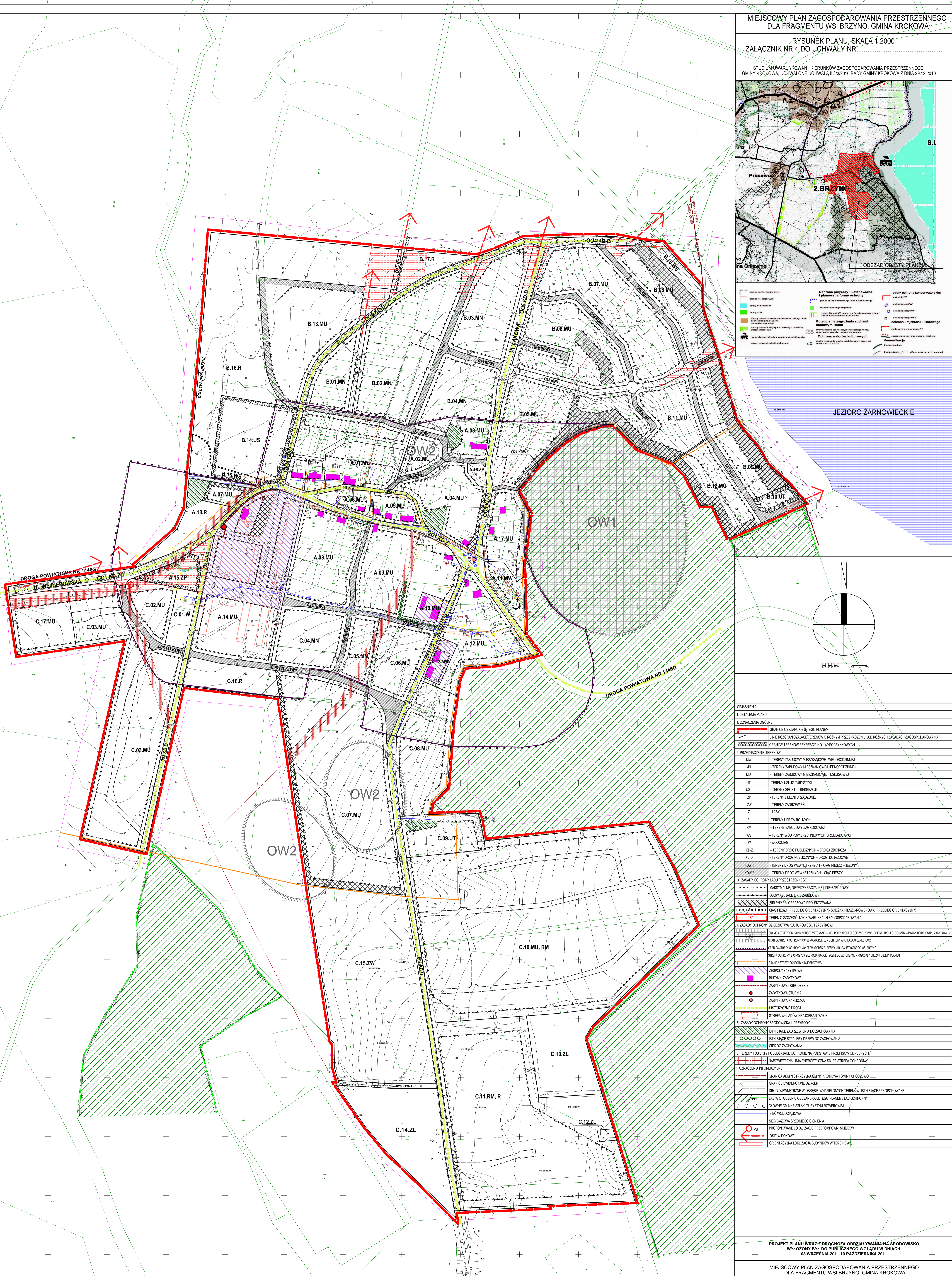


Table with 10 columns detailing planning conditions and symbols. It lists various types of land use (e.g., residential, agricultural, recreational) and their corresponding symbols and colors used on the map. It also includes symbols for protection boundaries, infrastructure, and other planning features.

PROJEKT PLANU WRAZ Z PROGNOZĄ ODDZIAŁYWANIA NA ŚRODOWISKO  
WYŁOŻONY BYŁ DO PUBLICZNEGO WGLĄDU W DNIACH  
09 WRZEŚNIA 2011-10 PAŹDZIERNIKA 2011

MIEJSCOWY PLAN ZAGOSPODAROWANIA PRZESTRZENNEGO  
DLA FRAGMENTU WSI BRZYNO, GMINA KROKOWA

RYSUNEK PLANU, SKALA 1:2000  
ZAŁĄCZNIK NR 1 DO UCHWAŁY NR.....

Table with columns for 'DATA OPRACOWANIA' (date of work), 'PROJEKTANT' (designer), and 'PODPIS' (signature). It lists the names and positions of the project team members.

PRACOWNIA G.P.S.C.  
UL. SCHUBERTA 2A 86-171 GDANSK